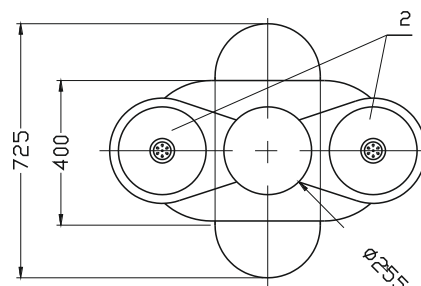
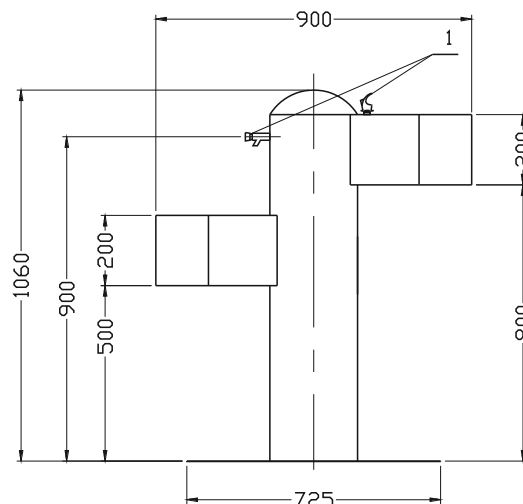


**Zdrój wody pitnej**  
z dwoma lub trzema misami

**WODA**


Na zdjęciu zdrój nr kat. 1750-2M


**Opis wyrobu:**

- Korpus i misa wyprodukowane ze stali nierdzewnej w gatunku 1.4301 - polerowane
- Głowica uruchamiająca wypływ wody wykonana z chromowanego i polerowanego mosiądzu, co umożliwia higieniczne użycie
- Głowica czasowa, umieszczona nad dolną misą, pozwalająca nalać wodę do kubeczków i butelek
- Estetyczny design
- Wysokość zdroju 1060 [mm]
- Szerokość max 900x723,5 [mm]
- Wysokość zawieszenia mis: górna 797,3 [mm], dolna 499,8 [mm]
- Przyłącze wody 1/2"
- Przyłącze odpływu 40 [mm]
- Wydajność 2 [l/min]

**Zastosowanie:**

Tego typu źródła przystosowane są do użytku na otwartych przestrzeniach, w parkach, placach zabaw, orlikach czy terenach rekreacyjnych na wolnym powietrzu.

Na okres zimowy w miejscach gdzie występują ujemne temperatury, źródła należy zdemonstrować lub odpowiednio zabezpieczyć tj odciąć dopływ wody i odwodzić, np. za pomocą hydrantu ogrodowego lub też połączyć go ze studnią wodomierzową, która umożliwia jego odwodnienie oraz opomiarowanie.

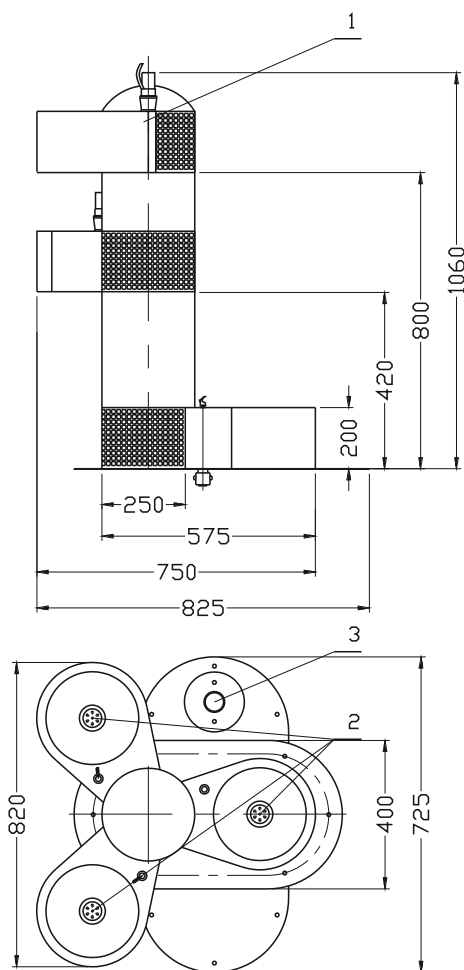
**Wersje wykonania:**

Misa dla zwierząt uruchamiana za pomocą przycisku umieszczonego w podłożu

Nr	Część	Materiał
1	Wylewka z zaworem	Katalog producenta
2	Misy	Stal 1.4301 PN-EN 10027-2



Na zdjęciu źródło nr kat. 1750-3M



## Opis wyrobu:

- Korpus i misa wyprodukowane ze stali nierdzewnej w gatunku 1.4301 - polerowane
- Trzy misy umieszczone na różnych wysokościach dostosowane do użytkowników dorosłych, dzieci, osób niepełnosprawnych oraz zwierząt
- Głowica uruchamiająca wypływ wody wykonana z chromowanego i polerowanego miedzi, co umożliwia higieniczne użycie
- Głowica samozamykająca
- Misa dla zwierząt uruchamiana za pomocą przycisku umieszczonego w podłożu
- Estetyczny design
- Przyłącze wody 1/2"
- Przyłącze odpływu 40 [mm]
- Wydajność 2 [l/min]
- Waga 36[kg]

## Zastosowanie:

Tego typu źródła przystosowane są do użytku na otwartych przestrzeniach, w parkach, placach zabaw, orlikach czy terenach rekreacyjnych na wolnym powietrzu.

Na okres zimowy w miejscach gdzie występują ujemne temperatury, źródło należy zdemontować lub odpowiednio zabezpieczyć tj odciąć dopływ wody i odwodzić, np. za pomocą hydrantu ogrodowego lub też połączyć go ze studnią wodomierzową, która umożliwi jego odwodnienie oraz opomiarowanie.

## Wersje wykonania:

Dwie misy

Nr	Część	Materiał
1	Wylewka z zaworem	Katalog producenta
2	Misy	Stal 1.4301 PN-EN 10027-2
3	Wyłącznik w podłożu	Katalog producenta

Ze względu na ciągły rozwój firmy zastrzegamy sobie prawo do modyfikacji produkowanych wyrobów.