

## Zasuwa z króćcami technicznymi kołnierzowa

**ŚCIEKI**
**WODA**

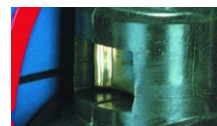

Na zdjęciu 2003 DN100



Króćce techniczne do wielofunkcyjnego zastosowania



Wrzeczono łożyskowane w płaszczyźnie poziomej i pionowej



Wymienna nakrętka trzpienia



Korek zabezpieczony przed wykręceniem w pełni zakryty dodatkową uszczelką czyszczącą

### Opis wyrobu:

- Króćce techniczne do wielofunkcyjnego zastosowania
- Korpus, pokrywa i klin wykonane z żeliwa sferoidalnego EN-GJS 400-15
- Prosty przełot zasuwy, bez przewężeń i bez gniazda w miejscu zamknięcia
- Klin wulkanizowany na całej powierzchni tj. zewnątrz i wewnątrz gumą EPDM, NBR
- Prowadzenie klina w korpusie przez zastosowanie niskotarciowych elementów ślizgowych
- Wymienna nakrętka klina wykonana z mosiądzu prasowanego
- Trzpień ze stali nierdzewnej z walcowanym gwintem i scalonym kołnierzem trzpienia
- Wrzeczono łożyskowane za pomocą nisko tarcowych podkładek z tworzywa w płaszczyznach poziomej i pionowej
- Uszczelnienie trzpienia o-ringowe, strefa o-ringowego uszczelnienia korka odseparowana od medium
- Możliwa wymiana o-ringowego uszczelnienia trzpienia pod ciśnieniem, bez konieczności demontażu pokrywy
- Korek uszczelniający wykonany z mosiądzu prasowanego zabezpieczony specjalnym pierścieniem przed wykręceniem
- Uszczelka czyszcząca zabezpiecza korek górny uszczelnienia trzpienia przed penetracją zanieczyszczeń z zewnątrz
- Śruby łączące pokrywę z korpusem ocynkowane, wpuszczone i zabezpieczone masą zalewową
- Ochrona antykorozyjna powłoką na bazie żywicy epoksydowej, minimum 250 mikronów wg normy PN-EN 14901
- Zgodność wyrobu z PN-EN 1074-1, PN-EN 1074-2, PN-EN 1171
- Połączenia kołnierzowe i przyłącz wg. PN-EN 1092-2 (DIN 2501), ciśnienie PN10, PN16
- Długość zabudowy szereg 15 wg PN-EN 558+A1, F5 (DIN 3202) – dotyczy nr kat. 2002
- Znakowanie zasuwy odpowiada wymaganiom normy: PN-EN 19, PN-EN 1074

### Zastosowanie:

W instalacjach wodociagowych, wody pitnej, ścieków oraz innych płynów obojętnych w zakresie temperatur do +70°C.

Króćce techniczne umożliwiają:

- Pomiar temperatury przepływającego medium (woda, ścieki, itp..)
- Pomiar ciśnienia
- Odpowietrzenie i odwodnienie rurociągów
- Pobór próbek medium
- Możliwość podawania środków dezynfekujących do rurociągu

### Testy:

Próba ciśnieniowa wodą zgodna z PN-EN 1074-1, PN-EN 1074-2, PN-EN 12266-1  
szczelność zamknięcia 1,1 x PN  
wytrzymałość korpusu 1,5 x PN

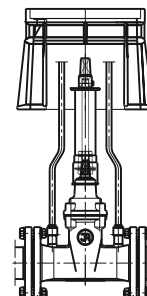
### Wyposażenie:

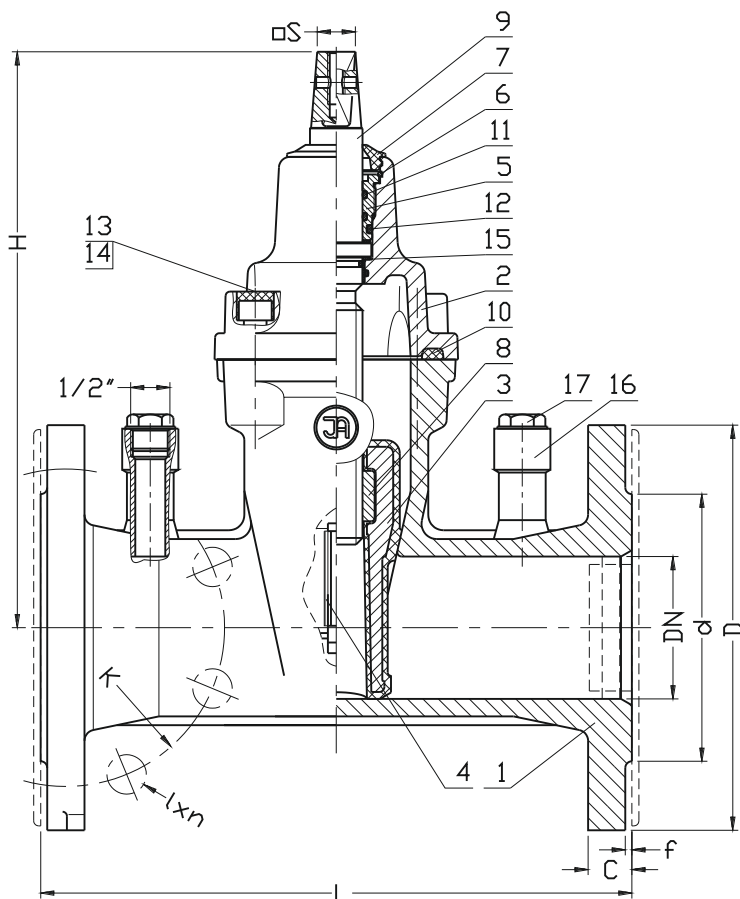
Obudowa stała nr kat.: 9010  
Obudowa teleskopowa nr kat.: 9011  
Kółko ręczne nr kat.: 9301  
Skrzynka uliczna nr kat.: 9501, 9509, 9502(w przypadku przedłużenia króćców)

### Wersje wykonania:

Możliwość przedłużenia króćców technicznych do poziomu terenu - wymagane zabezpieczenie przed przemarzaniem  
Z żeliwa sferoidalnego EN-GJS 500-7  
Śruby łączące pokrywę z korpusem ze stal nierdzewnej

### Montaż:





Nr	Część	Materiał
1	Korpus	Żeliwo sferoidalne EN-GJS 400-15, EN-GJS 500-7(*) PN-EN 1560
2	Pokrywa	Żeliwo sferoidalne EN-GJS 400-15, EN-GJS 500-7(*) PN-EN 1560
3	Klin	Żeliwo sferoidalne EN-GJS 400-15, EN-GJS 500-7(*) Guma EPDM, NBR(*) PN-EN 1560, PN-ISO 1629
4	Ślizg	Poliacetal POM-K PN-EN ISO 29988-1
5	Korek uszczelniający	Mosiądz CW617N PN-EN 1412
6	Pierścień zabezpieczający	Stal 1.1260 PN-EN 10027-2
7	Uszczelka czyszcząca	Guma EPDM, NBR(*) PN-ISO 1629
8	Nakrętka trzpienia	Mosiądz CW617N PN-EN 1412
9	Trzpień	Stal 1.4021, 1.4462(*) PN-EN 10027-2
10	Uszczelka pokrywy	Guma EPDM, NBR(*) PN-ISO 1629
11	Pierścień O-ring	Guma EPDM, NBR(*) PN-ISO 1629
13	Śruba	Stal Fe/Zn5, Stal nierdzewna A2(*) PN-EN ISO 4762
14	Zaślepka śruby	Parafina
15	Podkładka	Poliacetal POM-K PN-EN ISO 29988-1
16	Króćce pomiarowe	Żeliwo sferoidalne EN-GJS 400-15, EN-GJS 500-7(*) PN-EN 1560
17	Korek 1/2"	Stal 1.4301 PN-EN 10027-2

(\*) inne wersje materiałowe na specjalne zamówienie

DN	L	H	D	K	d	C	I	n	f	S	Ilość obr.	Masa	
			PN16(PN10)									2111	2002
[mm]									-	[mm]	-	[kg]	
50	250	230	165	125	99	19	19	4	3	14	13,5	10	11
65	270	265	185	145	118	19	19	4	3	17	14	14	16
80	280	290	200	160	132	19	19	8	3	17	17	15	17
100	300	325	220	180	156	19	19	8	3	19	21	21	23
125	325	365	250	210	184	19	19	8	3	19	26	31	39
150	350	457	285	240	211	19	23	8	3	19	26	41	48
200	400	534	340	295	266	20	23	12(8)	3	24	34,5	62	77
250	450	633	405	355(350)	319	22	28(23)	12	3	27	42,5	94	106
300	500	708	460	410(400)	370	25	28(23)	12	4	27	51	122	148

Ze względu na ciągły rozwój firmy zastrzegamy sobie prawo do modyfikacji produkowanych wyrobów.