

## Zastawka naścienna

**ŚCIEKI**


### Opis wyrobu:

- Szczelność w obu kierunkach przepływu, klasa szczelności C, zgodnie z PN-EN 12266-1
- Korpus i zawieradło wykonane ze stali 1.4301
- Szttywna trwała konstrukcja zapewnia bezpieczną obsługę
- Wyrób pełno-przelotowy, brak stref martwych
- Obwodowe uszczelnienie zawieradła wykonane z elastomeru silikonowego LAR
- Wymienne uszczelnienie zawieradła bez demontażu zastawki
- Wymienna nakrętka wykonana z brązu
- Trzpień ze stali nierdzewnej
- Śruby i podkładki łączące elementy wykonane ze stali nierdzewnej
- Średnice nominalne przyłącza zgodnie z PN-EN ISO 6708
- Długość zabudowy wg dokumentacji producenta JAFAR
- Znakowanie zastawki odpowiada wymaganiom normy: PN-EN 19

### Zastosowanie:

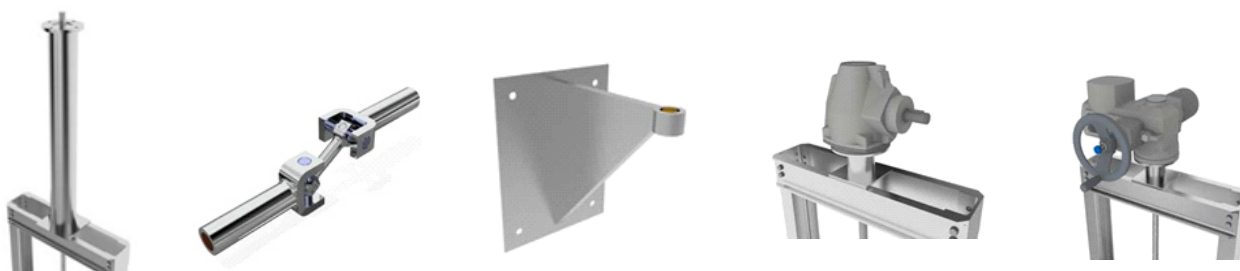
Przy transporcie ścieków i innych płynów obojętnych w oczyszczalniach, przepompowniach ścieków, obiektach melioracyjnych i hydrotechnicznych, systemach melioracji drogowej, systemach ochrony przeciwpowodziowej. Instalacjach o ciśnieniu roboczym do 0,6 [bar] i zakresie temperatur od -50°C do +80°C.

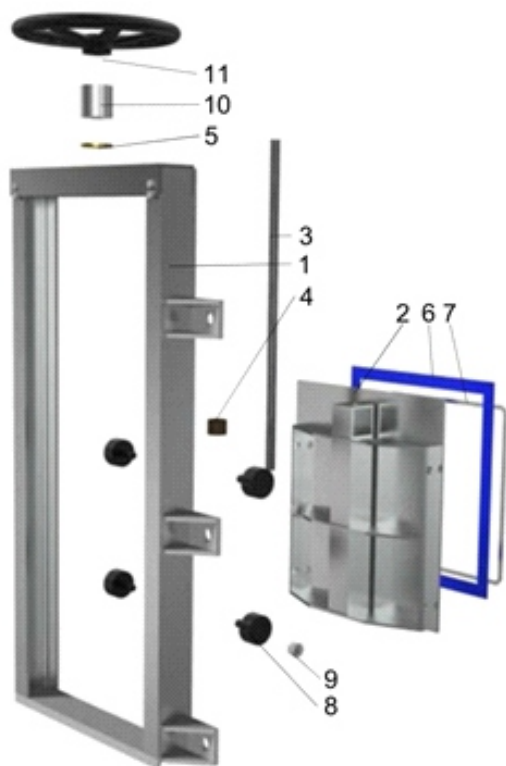
### Wersje wykonania:

Pod napęd,  
Z przekładnią  
Z napędem elektrycznym  
Zastawka przelewowa (zawieradło otwierane w dół)

### Wypożenie:

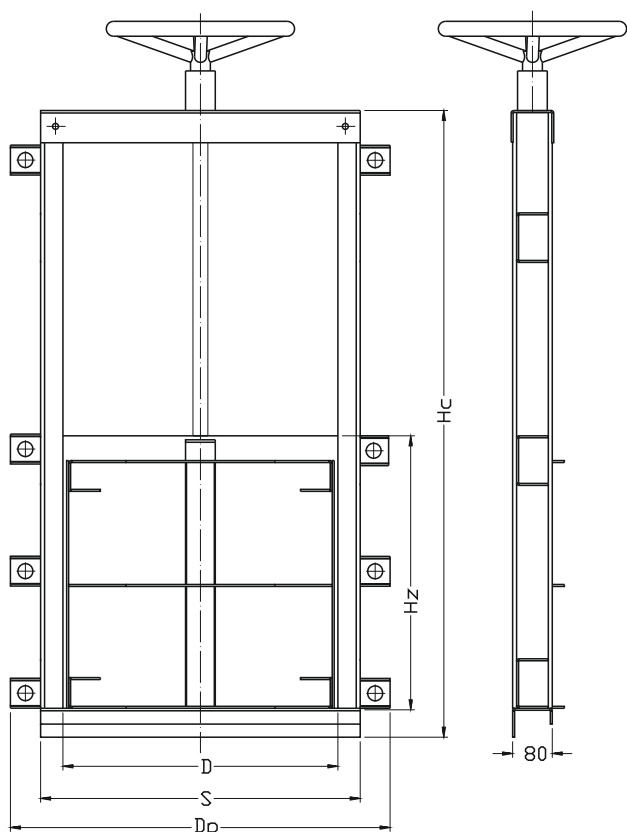
Kolumna pod napęd  
Obudowa z wałem Cardana  
Wspornik do-ścienny  
Przylga do-ścienna





Nr	Część	Materiał
1	Korpus	Stal 1.4301, 1.4401(*), 1.4404(*), 1.4571(*) PN-EN 10027-2
2	Zwieradło	Stal 1.4301, 1.4401(*), 1.4404(*), 1.4571(*) PN-EN 10027-2
3	Trzpień	Stal 1.4301, 1.4401(*), 1.4404(*), 1.4571(*) PN-EN 10027-2
4	Nakrętka	Brąz CW306G PN-EN 1412
5	Łożysko	Brąz CW306G PN-EN 1412
6	Uszczelka	Elastomer LAR, Guma EPDM(*), NBR(*) PN-ISO 1629
7	Pierścień dociskowy	Stal 1.4301, 1.4401(*), 1.4404(*), 1.4571(*) PN-EN 10027-2
8	Rolki	POM, Mosiądz CW617N(*), Brąz CW306G(*) PN-EN 1412
9	Mocowanie rolki	Stal 1.4301, 1.4401(*), 1.4404(*), 1.4571(*) PN-EN 10027-2
10	Gniazdo podtrzymujące	Stal 1.4301, 1.4401(*), 1.4404(*), 1.4571(*) PN-EN 10027-2
11	Kółko	Stal 1.4301 PN-EN 10027-2

(\*) inne wersje materiałowe na specjalne zamówienie



DN	D	S	Dp	Hz	Hc
[mm]					
200	200	300	400	250	700
300	300	400	500	350	900
400	400	500	600	450	1100
500	500	600	700	550	1300
600	600	700	800	650	1500
700	700	800	900	750	1700
800	800	900	1000	850	1900
900	900	1000	1100	950	2100
1000	1000	1100	1200	1050	2300
1100	1100	1200	1300	1150	2500
1200	1200	1300	1400	1250	2700
1300	1300	1400	1500	1350	2900
1400	1400	1500	1600	1450	3100
1500	1500	1600	1700	1550	3300
1600	1600	1700	1800	1650	3500
2000	2000	2100	2200	2050	4300
2500	2500	2600	2700	2550	5300

\* - Możliwość wykonania produktu pod indywidualne potrzeby klienta (ciśnienie, gabaryty, użyte materiały, rodzaju napędu oraz sposobu montażu).  
Ze względu na ciągły rozwój firmy zastrzegamy sobie prawo do modyfikacji produkowanych wyrobów.