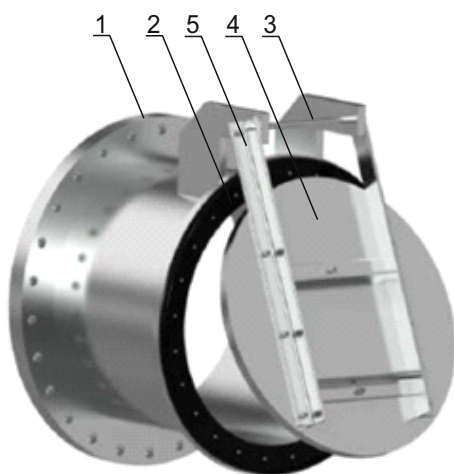
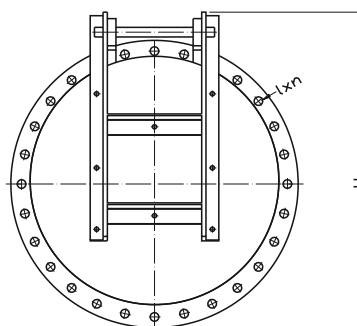
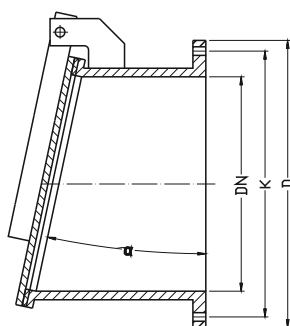


Kłapa zwrotna

ŚCIEKI


Nr	Część	Materiał
1	Korpus	Stal 1.4301, 1.4401(*), 1.4404(*), 1.4571(*) PN-EN 10027-2
2	Uszczelka	Guma EPDM, NBR(*) PN-ISO 1629
3	Zawias	Stal 1.4301, 1.4401(*), 1.4404(*), 1.4571(*) PN-EN 10027-2
4	Kłapa	Stal 1.4301, 1.4401(*), 1.4404(*), 1.4571(*) PN-EN 10027-2
5	Stelaż	Stal 1.4301, 1.4401(*), 1.4404(*), 1.4571(*) PN-EN 10027-2

(*) inne wersje materiałowe na specjalne zamówienie



DN	α	H	D	K	l _{xn}
[mm]	[°]	[mm]			
150	12	552	285	240	M22x8
200	12	619	340	295	M22x8
250	12	681	395	350	M22x12
300	12	734	455	400	M22x12
350	12	779	505	460	M22x16
400	12	832	565	515	M26x16
500	12	955	670	620	M26x20
600	12	1185	780	725	M30x20
700	10	1296	895	840	M30x24
800	10	1399	1015	950	M33X24
900	10	1515	1115	1050	M33X28
1000	10	1815	1230	1160	M36X28
1200	10	2033	1455	1380	M39X32
1400	10	2215	1675	1590	M39X36
1600	10	2560	1915	1820	M45X40

Opis wyrobu:

- Korpus, kłapa wykonane ze stali 1.4301
- Zabezpieczenie instalacji przesyłu medium przed przepływem zwrotnym
- Szttywna trwała konstrukcja zapewnia bezpieczną obsługę
- Bezkolizyjny montaż na końcowych instalacjach grawitacyjnych
- Wyrób pełno-przelotowy, brak stref martwych
- Obwodowe uszczelnienie kłapy NBR, EPDM
- Wymienne uszczelnienie elementu odcinającego przepływ zwrotny
- Śruby i podkładki łączące elementy wykonane ze stali nierdzewnej
- Średnice nominalne przyłącza zgodnie z PN-EN ISO 6708
- Długość zabudowy wg dokumentacji producenta JAFAR
- Znakowanie kłapy odpowiada wymaganiom normy: PN-EN 19

Zastosowanie:

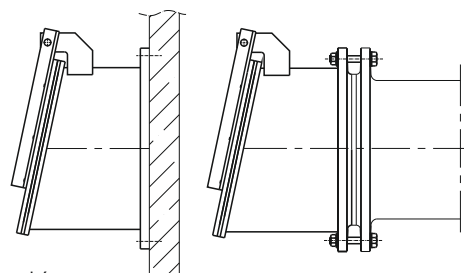
Przy transporcie ścieków i innych płynów obojętnych w oczyszczalniach, przepompowniach ścieków, obiektach melioracyjnych i hydrotechnicznych, systemach melioracji drogowej, systemach ochrony przeciwpowodziowej. Bezkolizyjny montaż na końcowych instalacjach grawitacyjnych.

Wyposażenie:

Przeciwwaga, obciążenie
Blokada kłapy

Montaż:

Dościenny wypływ medium
Zakończenie rurociągu przesyłowego



Ze względu na ciągły rozwój firmy zastrzegamy sobie prawo do modyfikacji produkowanych wyrobów.