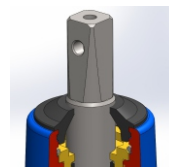


Zasuwa miękouszczelniona do rur twardych

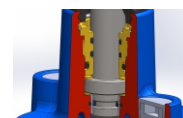
WODA



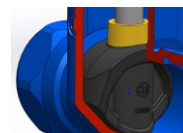
Na zdjęciu DN50 3216+3330+rura



Korek zabezpieczony przed wykręceniem w pełni zakryty dodatkową uszczelką czyszczącą



Wrzeciono łożyskowane w płaszczyźnie poziomej i pionowej



Klin wykonany w całości z mosiądzu zawulkanizowany

Opis wyrobu:

- Korpus, pokrywa wykonane z żeliwa sferoidalnego
- Prosty przełot zasuwy, bez przewężeń i bez gniazda w miejscu zamknięcia
- Klin wykonany z mosiądzu PN-EN 1412 wulkanizowany gumą
- Trzpień ze stali nierdzewnej z walcowanym gwintem i scalonym kołnierzem trzpienia
- Wrzeciono łożyskowane za pomocą nisko tarcowych podkładek z tworzywa w płaszczyznach poziomej i pionowej
- Uszczelnienie trzpienia o-ringowe, strefa o-ringowego uszczelnienia korka odseparowana od medium
- Korek uszczelniający wykonany z mosiądzu prasowanego zabezpieczony specjalnym pierścieniem przed wykręceniem
- Uszczelka czyszcząca zabezpiecza korek górny uszczelnienia trzpienia przed penetracją zanieczyszczeń z zewnątrz
- Śruby łączące pokrywą z korpusem ocynkowane lub ze stali nierdzewnej, wpuszczone i zabezpieczone masą zalewową
- Kieł bez wycięć ułatwiający montaż opaski
- Uszczelka posiada pozycjoner w gnieździe eliminujący nieprawidłowe osadzenie w korpusie
- Opaska wykonana ze stali kwasoodpornej
- Kształt uszczelki gumowej (EPDM) zapewnia dobre przyleganie nawet w miejscach małych ubytków, nierówności, wżerów powstałych na skutek korozji.
- Śruby ściągające ze stali nierdzewnej
- Ochrona antykorozyjna powłoką na bazie żywicy epoksydowej, minimum 250 mikronów wg normy PN-EN 14901 Certyfikat GSK RAL
- Zgodność wyrobu z PN-EN 1074-1, PN-EN 1074-2
- Długość zabudowy wg producenta JAFAR
- Znakowanie zestawu odpowiada wymaganiom normy: PN-EN 19, PN-EN 1074

Zastosowanie:

W instalacjach wodociagowych, wody pitnej oraz innych płynów obojętnych o ciśnieniu roboczym 1.6 MPa w zakresie temperatur do +70°C

Wersje wykonania:

Z żeliwa sferoidalnego EN-GJS 500-7,
Śruby łączące - stal nierdzewna,
Uszczelnienie NBR

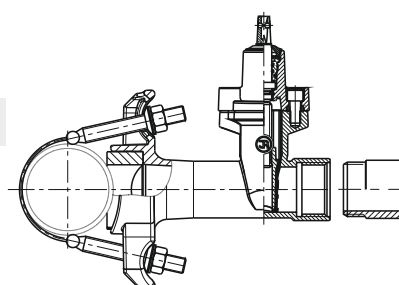
Testy:

Próba ciśnieniowa wodą zgodna z PN-EN 1074-1, PN-EN 1074-2,
PN-EN 12266-1
wytrzymałość korpusu 1,5 x PN
szczelność zamknięcia 1,1 x PN

Wypożyczenie:

Obudowa stała nr kat.: 9010
Obudowa teleskopowa nr kat.: 9011
Skrzynka uliczna nr kat.: 9501, 9503, 9504, 9509

Montaż:



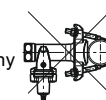
Zalecany

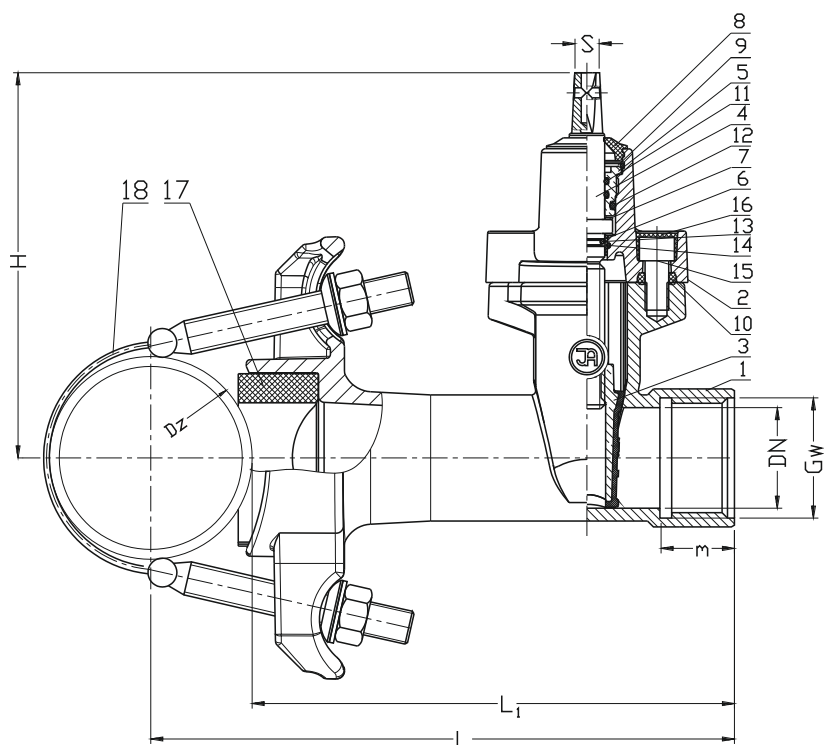


Dopuszczalny



Niedopuszczalny





| Nr | Część | Materiał |
|----------|------------------------------|--|
| 1 | Korpus | Żeliwo sferoidalne EN-GJS 400-15 EN-GJS 500-7(*) PN-EN 1560 |
| 2 | Pokrywa | Żeliwo sferoidalne EN-GJS 400-15 EN-GJS 500-7(*) PN-EN 1560 |
| 3 | Klin | Mosiądz CW617N PN-EN 1412 Guma EPDM, NBR(*) PN-ISO 1629 |
| 4 | Trzpień | Stal 1.4021 PN-EN 10027-2 |
| 5 | Korek uszczelniający | Mosiądz CW617N PN-EN 1412 |
| 6 | Tuleja trzpienia | Poliacetal POM-K PN-EN ISO 29988-1 |
| 7 | Podkładka trzpienia | Poliacetal POM-K PN-EN ISO 29988-1 |
| 8 | Uszczelka czyszcząca | Guma EPDM, NBR(*) PN-ISO 1629 |
| 9 | Pierścień zabezpieczający | Stal 1.4310 PN-EN 10027-2 |
| 10 | Uszczelka pokrywy | Guma EPDM, NBR(*) PN-ISO 1629 |
| 11 14 | Pierścień O-ring | Guma EPDM, NBR(*) PN-ISO 1629 |
| 15 | Śruba | Stal Fe/Zn5 Stal nierdzewna A2(*) PN-EN ISO 4762 |
| 16 | Zaślepka śruby | Parafina |
| 17 | Uszczelka rury | Guma EPDM, NBR(*) PN-ISO 1629 |
| 18 | Opaska montażowa TYP 3330 | Stal 1.4021 PN-EN 10027-2 Guma EPDM, NBR(*) PN-ISO 1629 |

(*) inne wersje materiałowe na specjalne zamówienie

| DN | Gw | Dz | L | L ₁ | m | H | S | Masa |
|------|-------|--------|----------------------|----------------|----|-----|----|------|
| [mm] | [cal] | | | | | | | [kg] |
| 32 | 5/4" | 88-738 | L ₁ +Dz/2 | 205 | 25 | 160 | 12 | 6,8 |
| 50 | 2" | 88-738 | L ₁ +Dz/2 | 225 | 40 | 225 | 14 | 11,7 |

Ze względu na ciągły rozwój firmy zastrzegamy sobie prawo do modyfikacji produkowanych wyrobów.