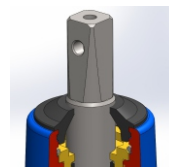


Zestaw przyłączeniowy do rur miękkich PE, PVC

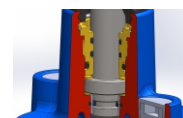
WODA



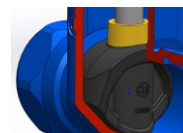
Na zdjęciu DN50



Korek zabezpieczony przed
wykręceniem w pełni zakryty
dodatkową uszczelką czyszczącą



Wrzeciono łożyskowe
w płaszczyźnie
poziomej i pionowej



Klin wykonany w całości z
mosiądzu zawulkanizowany

Opis wyrobu:

- Korpus, pokrywa i klin wykonane z żeliwa sferoidalnego
- Prosty przełot zasuw, bez przewężień i bez gniazda w miejscu zamknięcia
- Klin wykonany z mosiądzu PN-EN 1412 wulkanizowany gumą
- Trzpień ze stali nierdzewnej z walcowanym gwintem i scalonym kołnierzem trzpienia
- Wrzeciono łożyskowe za pomocą nisko tarcowych podkładek z tworzywa w płaszczyznach poziomej i pionowej
- Uszczelnienie trzpienia o-ringowe, strefa o-ringowego uszczelnienia korka
- Korek uszczelniający wykonany z mosiądzu prasowanego zabezpieczony specjalnym pierścieniem przed wykręceniem
- Uszczelka czyszcząca zabezpiecza korek górny uszczelnienia trzpienia przed penetracją zanieczyszczeń z zewnątrz
- Obejma wykonana z żeliwa sferoidalnego
- Połówki obejm w całości wyłożone gumą
- Śruby łączące pokrywę z korpusem ocynkowane, wpuszczone i zabezpieczone masą zalewową
- Ochrona antykorozyjna powłoką na bazie żywicy epoksydowej, minimum 250 µm wg normy PN-EN 14901 Certyfikat GSK RAL
- Zgodność wyrobu z PN-EN 1074-1, PN-EN 1074-2
- Długość zabudowy wg dokumentacji producenta JAFAR
- Połączenia gwintowane – gwint rurowy całowy PN-EN ISO 228-1, ciśnienie PN10, PN16
- Znakowanie zasuw odpowiada wymaganiom normy: PN-EN 19, PN-EN 1074

Zastosowanie:

W instalacjach wodociągowych, wody pitnej oraz innych płynów obojętnych o ciśnieniu roboczym 1.6 MPa w zakresie temperatur do +70°C

Wersje wykonania:

Z żeliwa sferoidalnego EN-GJS 500-7
Śruby łączące - stal nierdzewna
Uszczelnienie NBR

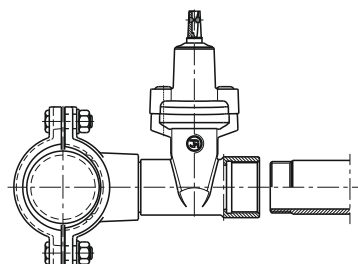
Testy:

Próba ciśnieniowa wodą zgodna z PN-EN 1074-1, PN-EN 1074-2,
PN-EN 12266-1
wytrzymałość korpusu 1,5 x PN
szczelność zamknięcia 1,1 x PN

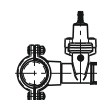
Wypozażenie:

Obudowa stała nr kat.: 9010
Obudowa teleskopowa nr kat.: 9011
Skrzynka uliczna nr kat.: 9501, 9503, 9504, 9509

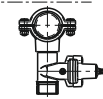
Montaż:



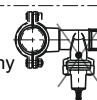
Zalecany

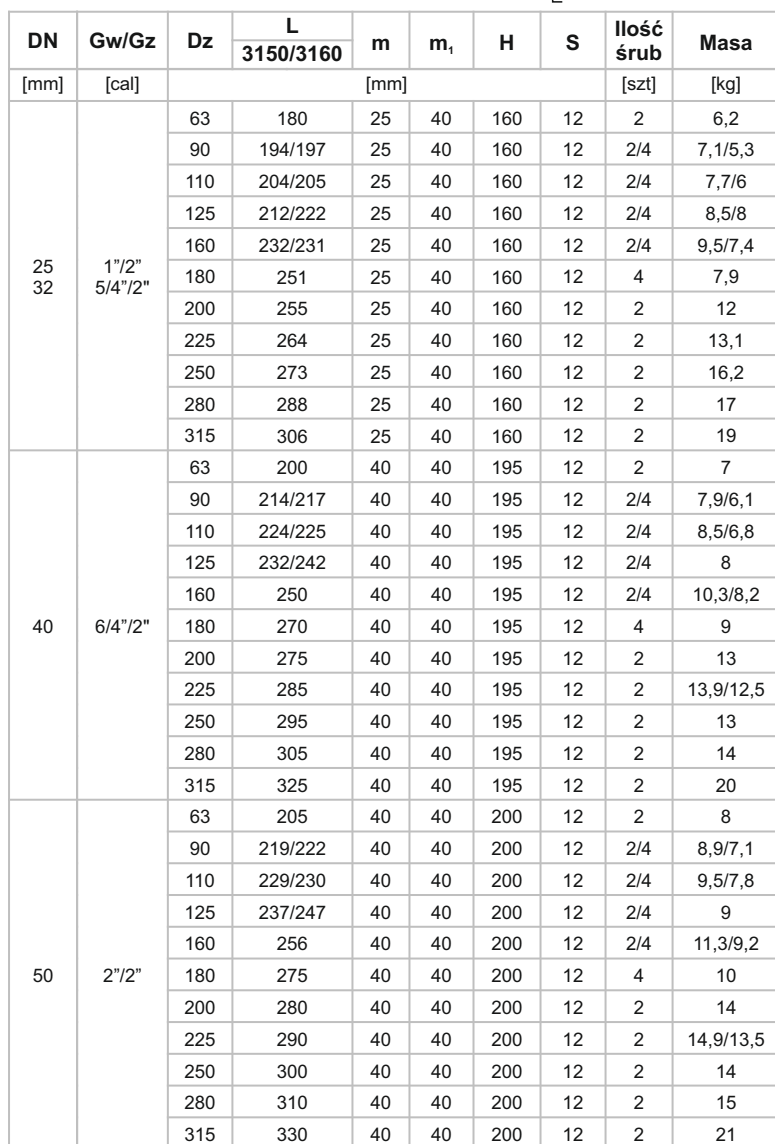


Dopuszczalny



Niedopuszczalny





Nr	Część	Materiał
1	Korpus	Żeliwo sferoidalne EN-GJS 400-15 EN-GJS 500-7(*) PN-EN 1560
2	Pokrywa	Żeliwo sferoidalne EN-GJS 400-15 EN-GJS 500-7(*) PN-EN 1560
3	Klin	Mosiądz CW617N PN-EN 1412 Guma EPDM, NBR(*) PN-ISO 1629
4	Trzpień	Stal 1.4021 PN-EN 10027-2
5	Korek uszczelniający	Mosiądz CW617N PN-EN 1412
6	Tuleja trzpienia	Poliacetal POM-K PN-EN ISO 29988-1
7	Podkładka trzpienia	Poliacetal POM-K PN-EN ISO 29988-1
8	Uszczelka czyszcząca	Guma EPDM, NBR(*) PN-ISO 1629
9	Pierścień zabezpieczający	Stal 1.4310 PN-EN 10027-2
10	Uszczelka pokrywy	Guma EPDM, NBR(*) PN-ISO 1629
11	Pierścień O-ring	Guma EPDM, NBR(*) PN-ISO 1629
14		
15	Śruba	Stal Fe/Zn5, stal nierdzewna A2(*) PN-EN ISO 4762
16	Zaślepka śruby	Parafina
17	Korpus obejmujący	Żeliwo sferoidalne EN-GJS 400-15 EN-GJS 500-7(*) PN-EN 1560
18	Obejma	Żeliwo sferoidalne EN-GJS 400-15 EN-GJS 500-7(*) PN-EN 1560
19	Uszczelka rury	Guma EPDM, NBR(*) PN-ISO 1629
20	Śruba	Stal nierdzewna A2 PN-EN ISO 4014
21	Nakrętka	Stal nierdzewna A4 PN-EN ISO 4032
22	Podkładka	Stal nierdzewna A2 PN-EN ISO 7091

(*) inne wersje materiałowe na specjalne zamówienie

jafar@jafar.com.pl
export@jafar.com.pl