

**Zawór klapowy zwrotny
kołnierzowy**
ŚCIEKI
WODA


Na zdjęciu DN80

Opis wyrobu:

- Prosty i pełny przelot
- Zwarta zabudowa, wysoki stopień szczelności
- Korpus, kłapa i pokrywa wykonana z żeliwa szarego EN-GJL 250 PN-EN 1560
- Pierścień kadłuba wykonany z CW617N PN-EN 1412
- Połączenia kołnierzowe i przyłącz wg. PN-EN 1092-2 (DIN 2501), ciśnienie PN 10,16
- Długość zabudowy szereg 48 wg PN-EN 558+A1 (DIN 3202)
- Uszczelnienie pokrywy - grafit
- Ochrona antykorozyjna powłoką na bazie żywicy epoksydowej, minimum 250 mikronów wg normy PN-EN 14901
- Śruby łączące pokrywę z korpusem ocynkowane lub ze stali nierdzewnej
- Zgodność wyrobu z PN-EN 1074-1, PN-EN 1074-3
- Znakowanie zaworu odpowiada wymaganiom normy: PN-EN 19, PN-EN 1074

Zastosowanie:

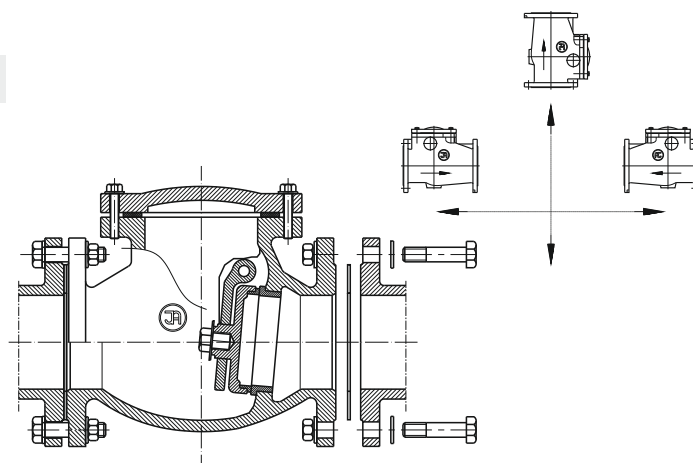
Instalacje ścieków, wody opadowej, pary wodnej, przemysłowej oraz inne płynów obojętnych chemicznie o ciśnieniu roboczym do 1.6 MPa i zakresie temperatur do +82°C (uszczelnienie guma NBR) do +120°C (uszczelnienie EPDM mosiądz)

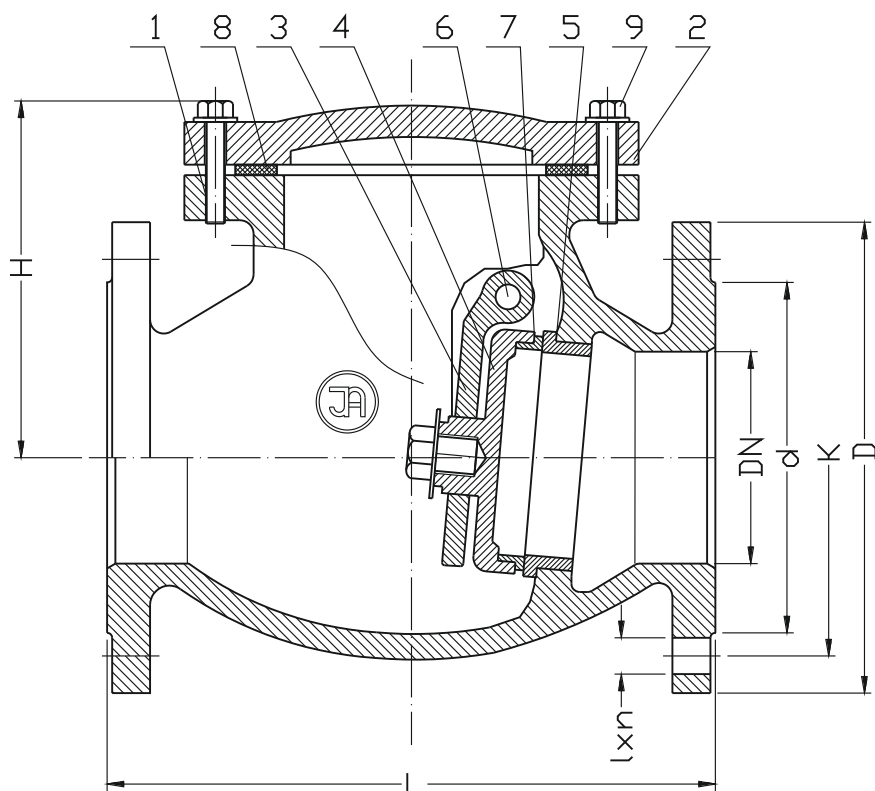
Testy:

Próba ciśnieniowa wodą zgodna z PN-EN 1074-1, PN-EN 1074-3, PN-EN 12266-1
wytrzymałość korpusu 1,5 x PN
szczelność zamknięcia 0,5 bar do 1,1 x PN

Montaż:

Zgodny z poniższym schematem





Nr	Część	Materiał
1	Korpus	Żeliwo szare EN-GJL-250 PN-EN 1560
2	Pokrywa	Żeliwo szare EN-GJL-250 PN-EN 1560
3	Dźwignia kłapy	Żeliwo sferoidalne EN-GJS 500-7 PN-EN 1560
4	Kłapa	Żeliwo szare EN-GJL-250 PN-EN 1560
5	Pierścień kadłuba	Mosiądz CW617N PN-EN 1412
6	Sworzeń kłapy	Stal nierdzewna 1.4021 PN-EN 10027-2
7	Uszczelka gniazda	Guma EPDM, NBR (*) PN-ISO 1629 Mosiądz CW617N PN-EN 1412
8	Uszczelka pokrywy	Uszczelka bezazbestowa Grafit
9	Śruba	Stal Fe/Zn5 PN-ISO 4017

(*) inne wersje materiałowe na specjalne zamówienie

DN	PN	L	H	d	D	K	l x n	Masa
[mm]	[bar]	[mm]						[kg]
50	16	200	120	102	165	125	19x4	11
65	16	240	125	122	185	145	19x4	13
80	16	260	147	138	200	160	19x8	17
100	16	300	158	158	220	180	19x8	25
125	16	350	188	188	250	210	19x8	40
150	16	400	193	212	285	240	23x8	50
200	16	500	250	268	340	295	23x8(12)*	58
250	16	600	300	319	405	355	28x12	118
300	16	700	342	370	460	410	28x12	182

*1 - 10 bar

Ze względu na ciągły rozwój firmy zastrzegamy sobie prawo do modyfikacji produkowanych wyrobów.