

**Zawór klapowy zwrotny
międzykołnierzowy**
ŚCIEKI
WODA


Na zdjęciu DN100

Opis wyrobu:

- O-ringowe uszczelnienie w klapie
- Sprężyna zabezpieczająca klapę ze stali nierdzewnej
- Nie wymaga konserwacji
- Trzpień wykonany ze stali nierdzewnej w gat 1.4305 PN-EN 10027-2
- Długość zabudowy katalog producenta
- Korpus, dysk wykonany ze stali 1.4301 lub 1.0037/Zn
- Zgodność wyrobu z PN-EN 1074-1, PN-EN 1074-3
- Znakowanie zaworu odpowiada wymaganiom normy: PN-EN 19, PN-EN 1074

Zastosowanie:

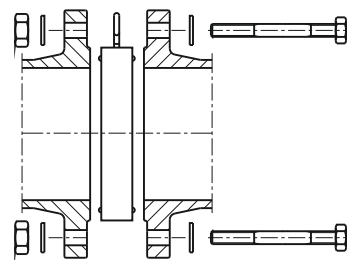
Instalacjach: wodociągowych, przemysłowych, ściekowych oraz innych płynach obojętnych chemicznie do odcinania przepływu o ciśnieniu roboczym do 1.6 MPa i zakresie temperatur do +150°C

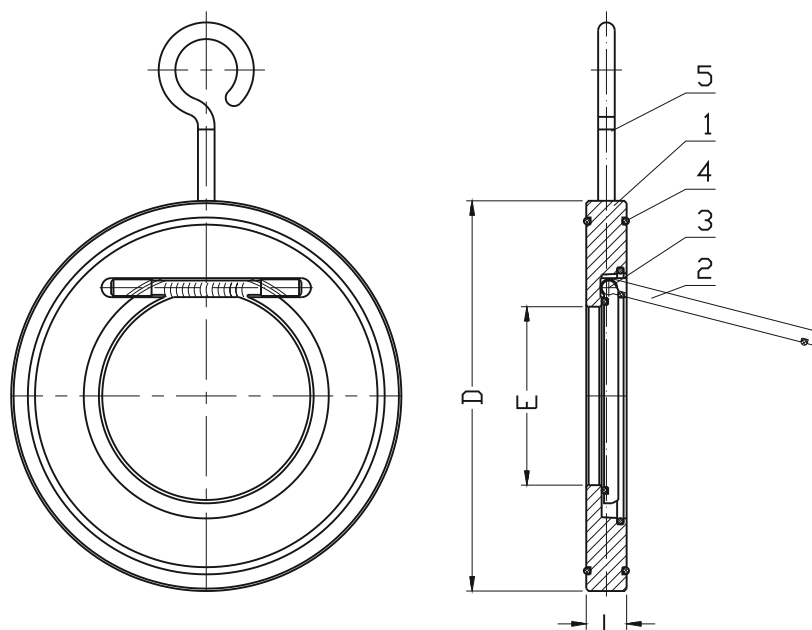
Testy:

Próba ciśnieniowa wodą zgodna z PN-EN 1074-1, PN-EN 1074-3, PN-EN 12266-1
wytrzymałość korpusu 1,5 x PN
szczelność zamknięcia 0,5 bar do 1,1 x PN

Montaż:

Zgodny z poniższym schematem





Nr	Część	Materiał
1	Korpus	Stal 1.0037/Zn; 1.4310(*) PN-EN 10027-2
2	Kłapa	Stal 1.0037/Zn; 1.4310(*) PN-EN 10027-2
3	(*)Sprężyna zabezpieczająca	Stal 50S2JR/Zn PN-74/H-84032 Stal 1.4310(*) PN-EN 10027-2
4	Uszczelnienie	Guma Viton PN-ISO 1629
5	Śruba z uchwytem	Stal 1.4310 PN-EN 10027-2
(*) inne wersje materiałowe na specjalne zamówienie		

DN	D	E	L	Masa
[mm]				[kg]
40	94	21	14	0,5
50	104	32	14	0,8
65	122	40	14	1,3
80	134	51	15	1,5
100	172	70	18	2,3
125	194	92	18	3,0
150	220	110	20	4,5
200	276	163	22	9,3
250	337	193	26	15,0
300	407	234	28	24,0

Ze względu na ciągły rozwój firmy zastrzegamy sobie prawo do modyfikacji produkowanych wyrobów.