

## Zawór na- i odpowietrzający 1-stopniowy do wody

**WODA**


Na zdjęciu DN100

### Opis wyrobu:

- Gniazdo uszczelniające napawane, stanowiące monolityczną bryłę z pokrywą, odporne na zarysowania i uszkodzenia powierzchni
- Obwodowe uszczelnienie kuli
- Korek kontrolny pozwalający na okresowe płukanie zaworu bez konieczności demontażu pokrywy
- Minimalne ciśnienie pracy równe ciśnieniu atmosferycznemu
- Kula Aluminium AISi wulkanizowana gumą EPDM
- Otwór odpowietrzania pokrywy zakończony gwintem
- Korpus, pokrywa wykonane z żeliwa sferoidalnego EN-GJS 400-15 PN-EN 1563
- Śruby łączące pokrywę z korpusem ze stali nierdzewnej A2
- Wszystkie części mechaniczne zabezpieczone przed korozją
- Ochrona antykorozyjna powłoką na bazie żywicy epoksydowej, minimum 250 mikronów wg normy PN-EN 14901
- Zgodność wyrobu z PN-EN 1074-4
- Połączenia kołnierzowe i przyłącz wg. PN-EN 1092-2(DIN 2501) lub gwintowane wg. PN-EN 10226-1, ciśnienie PN10, PN16
- Znakowanie zaworu odpowiada wymaganiom normy: PN-EN-19, PN-EN-1074

### Zastosowanie:

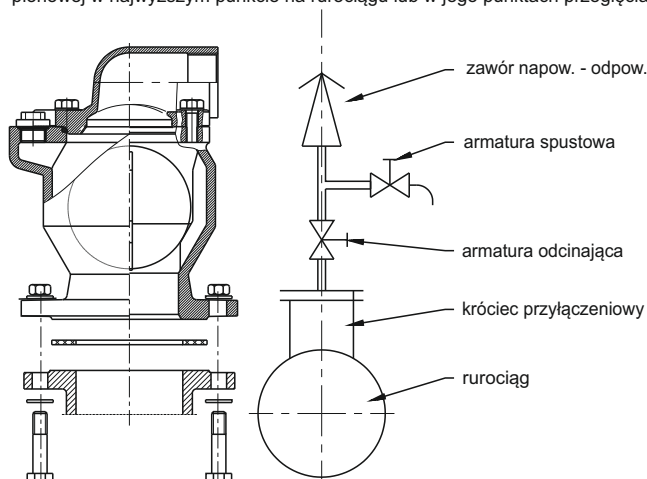
W instalacjach wodociągowych, lub przemysłowych do odprowadzania powietrza z rurociągu podczas jego napełniania, lub do napowietrzania rurociągu podczas jego opróżniania, w zakresie temperatur do 70°C

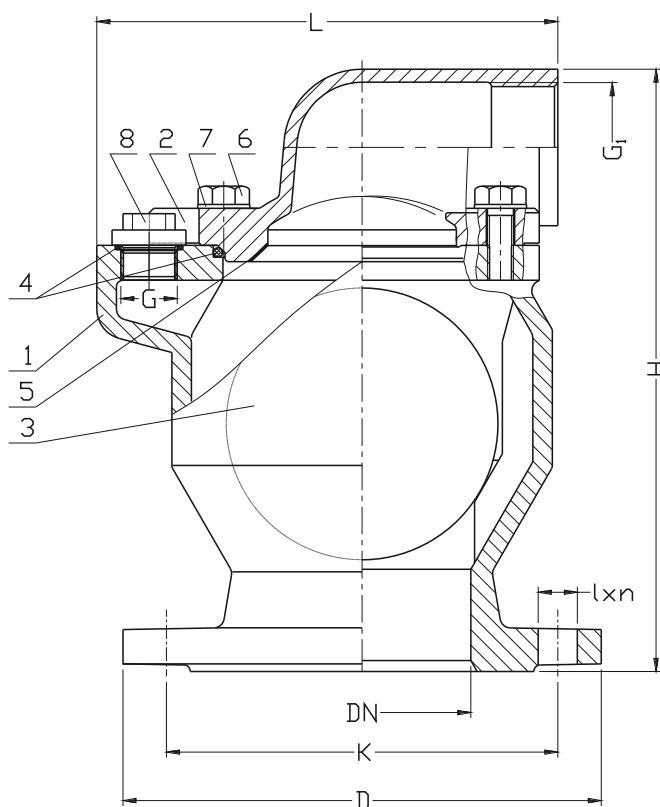
### Testy:

Próba ciśnieniowa wodą zgodna z PN-EN 1074-1, PN-EN 1074-2, PN-EN 12266-1  
szczerłość zamknięcia 1,1 x PN  
wytrzymałość korpusu 1,5 x PN

### Montaż:

Zaleca się montować zawór napowietrzająco-odpowietrzający w pozycji pionowej w najwyższym punkcie na rurociągu lub w jego punktach przegięcia.





Nr	Część	Materiał
1	Korpus	Żeliwo EN-GJS-400-15; EN-GJS-500-7 (*) PN-EN 1593
2	Pokrywa	Żeliwo EN-GJS-400-15; EN-GJS-500-7 (*) PN-EN 1593
3	Kula	Żeliwo EN-GJS-400-15; EN-GJS-500-7 (*) PN-EN 1593, Stop aluminium AISi; PN-EN 1706 /Guma NBR, EPDM (*) PN-ISO 1629
4	Uszczelka O-ring	Guma NBR, EPDM (*) PN-EN 1629
5	Gniazdo	Brąz CuAl8; EN-ISO 24373 Stal nierdzewna 1.4301 (*), 1.4404 (*), 1.4430 (*); PN-EN 10088-1
6	Śruba	Stal nierdzewna A2 PN ISO 4017
7	Podkładka	Stal nierdzewna A2 PN-EN ISO 7091
8	Korek	Mosiądz CW617N PN-EN 12165
(*) inne wersje materiałowe na specjalne zamówienia		

DN	H	L	D	K	I x n	G	G <sub>1</sub>	Masa
[mm]						[cal]		[kg]
50 / GW 2"	187	156	165	125	19x4	3/4"	5/4"	7
100	319	195	220	180	19x8	3/4"	2"	18
150	350	265	285	240	23x8	3/4"	3"	33

Ze względu na ciągły rozwój firmy zastrzegamy sobie prawo do modyfikacji produkowanych wyrobów.