

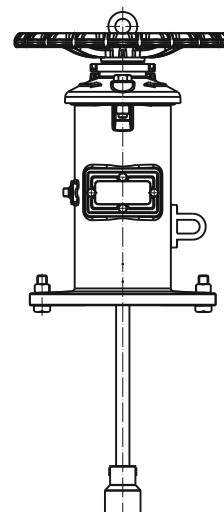
**Wskaźnik otwarcia**
**PPOŻ**

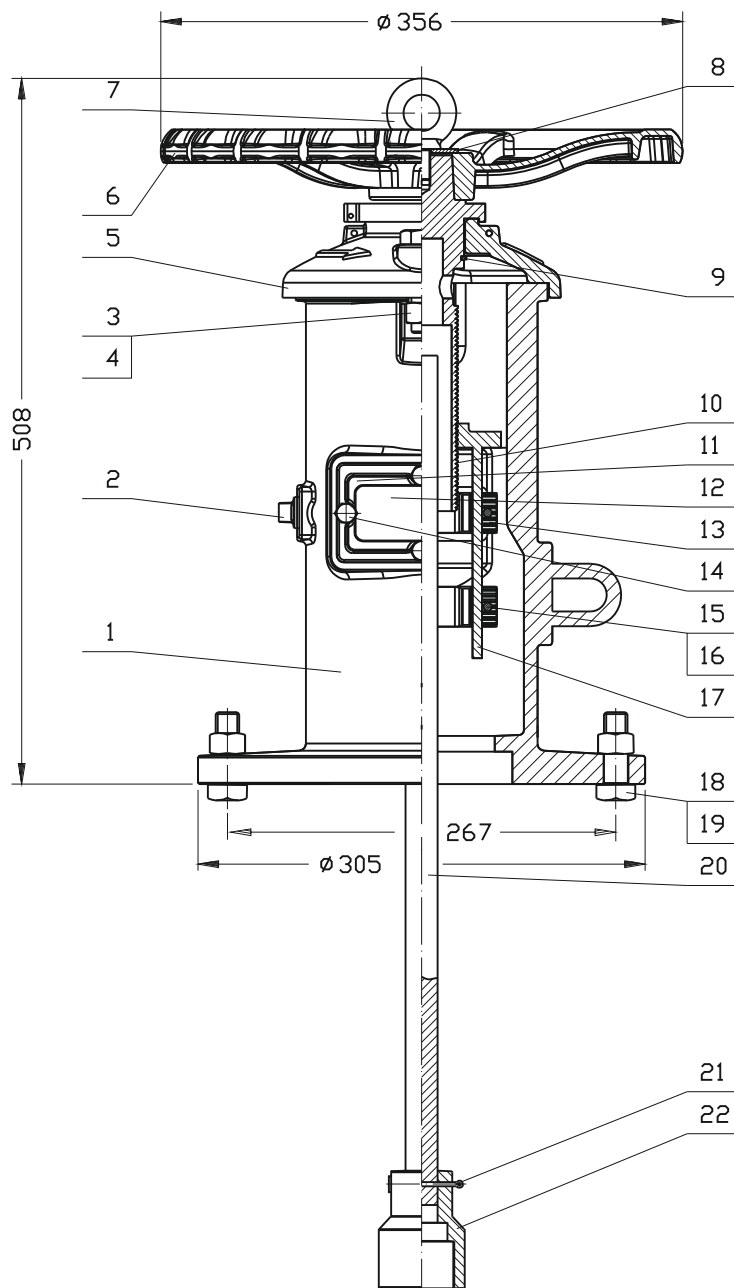
**Opis wyrobu:**

- Wskaźnik zapewniający obsługę zainstalowanego zaworu
- Umożliwia za pomocą wskazania pozycji otwarty lub zamknięty
- Ochrona antykorozyjna powłoką na bazie żywicy epoksydowej, minimum 250 mikronów wg normy PN-EN 14901 i ANSI/AWWA C550
- Korpus wykonany wg. ASTM 126 klasy B
- Zgodność wyrobu z FM

**Zastosowanie:**

W instalacjach przemysłowych, ppoż.

**Montaż:**




Nr	Części	Materiał
1	Korpus	ASTM A126 class B
2	Korek	Żeliwo
3	Nakrętka	Stal Fe/Zn5
4	Śruba	Stal Fe/Zn5
5	Pokrywa	ASTM A126 class B
6	Kółko	EN-GJS 450-10 EN 1563
7	Śruba	Stal Fe/Zn5
8	Uszczelka	Stal Fe/Zn5
9	Pierścień zaciskowy	AISI 1066
10	Nakrętka robocza	Stal nierdzewna 1.4301 EN 10088-1
11	Uszczelka	EPDM; EN ISO 1629
12	Wziernik	Plexiglass
13	Nakrętka kierunkowa	Aluminum
14	Śruba	Stal Fe/Zn5
15	Śruba	Stal Fe/Zn5
16	Nakrętka	Stal Fe/Zn5
17	Nakrętka nośna	Stal nierdzewna 1.4301 EN 10088-1
18	Nakrętka	Stal Fe/Zn5
19	Śruba	Stal Fe/Zn5
20	Trzpień	Stal AISI 1045
21	Szpilka	Stal nierdzewna 1.4301 EN 10088-1
22	Gniazdo	EN-GJS 450-10 EN 1563

Nr części	CE	FM	Masa
-	-	-	[kg]
9119-305-000	v	v	40

Ze względu na ciągły rozwój firmy zastrzegamy sobie prawo do modyfikacji produkowanych wyrobów.