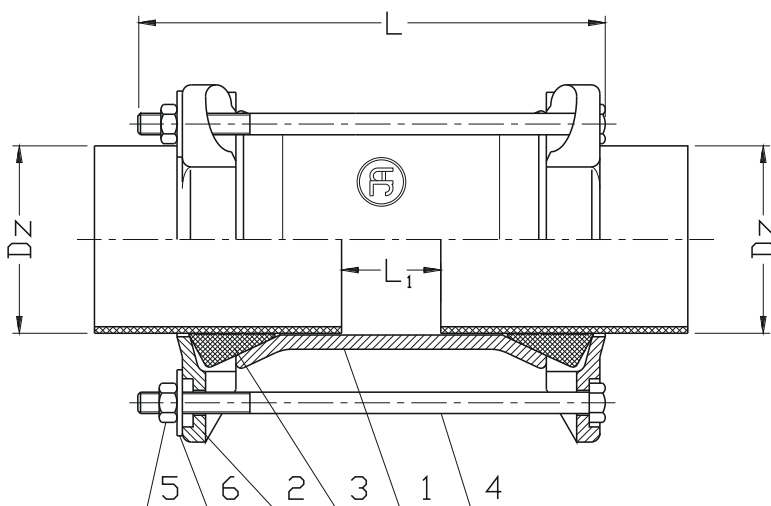


Łącznik rurowy RR
WODA


Nr	Część	Materiał
1	Korpus	Żeliwo sferoidalne EN-GJS 500-7 PN-EN 1560
2	Kołnierz	Żeliwo sferoidalne EN-GJS 500-7 PN-EN 1560
3	Uszczelka	Guma EPDM PN-ISO 1629
4	Śruba	Stal Fe/Zn5, Stal nierdzewna A2 (*) PN-EN ISO 4017
5	Nakrętka	Stal Fe/Zn5, Stal nierdzewna A4(*) PN-EN ISO 4032
6	Podkładka	Stal Fe/Zn5, Stal nierdzewna A2(*) PN-EN ISO 7091

(*) inne wersje materiałowe na specjalne zamówienie

DN	D ₂	L	L ₁		Masa
			[min.]	[max.]	
[mm]					[kg]
40 / 50	47-60	190	10	45	2,2
50 / 65	57-72	210	10	45	4,1
50 / 65	68-85	210	10	45	4,4
65 / 80 / 100	84-106	210	10	45	5,1
100 / 125	103-116	210	10	45	6,7
100 / 125	108-130	230	10	45	7,1
125 / 150	128-146	210	10	45	7,7
125 / 150	134-155	230	10	45	7,6
150 / 175 / 200	153-175	210	10	45	8,6
150 / 175 / 200	165-185	230	10	45	8,1
175 / 200	184-207	260	10	70	10,7
200	208-225	260	10	70	11,3
200	218-236	260	10	90	14,0
200	222-250	260	10	70	12,2
250	246-270	300	10	90	17,1
250	264-284	260	10	70	17,1
250	282-306	300	10	90	20,0
300	305-326	260	10	70	20,5
300	315-335	300	10	90	23,1
300	334-355	300	10	90	22,5
300	360-386	260	10	70	23,8
350	386-410	300	10	90	28,1
400	408-435	260	10	70	28
400	425-448	300	10	90	34,1
400	438-458	300	10	90	34,1
400	465-490	330	10	120	39,6
400	480-500	330	10	120	39,6

Opis wyrobu:

- Odchylenie osiowe z każdej strony $\pm 6^\circ$
- Uszczelka z gumy EPDM zatwierdzona do wody pitnej
- Śruby i nakrętki ze stali nierdzewnej lub ocynkowane
- Końce śrub zabezpieczone kołpakami z tworzywa sztucznego
- Montaż w dowolnej pozycji
- Korpus i kołnierz dociskowy wykonany z żeliwa sferoidalnego EN-GJS 500-7
- Rowkowana uszczelka absorbuje drobne niedoskonałości rury.
- Ochrona antykorozyjna powłoką na bazie żywicy epoksydowej, wg normy PN-EN 14901
- Zgodność wyrobu z PN-EN 14525
- Znakowanie odpowiada wymaganiom normy: PN-EN 19, PN-EN 1074

Zastosowanie:

W instalacjach wodociągowych, wody pitnej oraz innych płynów obojętnych chemicznie. Połączenia rurociągów wykonanych na bosych końcach rur: żeliwnych, stalowych, azbestowo-cementowych oraz PVC o ciśnieniu roboczym 1.6 MPa i w zakresie temperatur do $+70^\circ\text{C}$

Testy:

Próba ciśnieniowa wodą zgodna z PN-EN 1074-1, PN-EN 12266-1
wytrzymałość korpusu 1,5 x PN
szczelność połączenia 1,1 x PN

Ze względu na ciągły rozwój firmy zastrzegamy sobie prawo do modyfikacji produkowanych wyrobów.