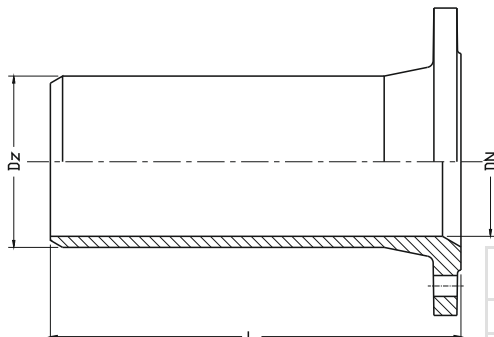


Króciec żeliwny F
WODA


Na zdjęciu 9201


Opis wyrobu:

- Wykonane z żeliwa sferoidalnego EN-GJS 500-7
- Ochrona antykorozyjna powłoką na bazie żywicy epoksydowej, wg normy PN-EN 14901
- Połączenia kołnierzowe i przyłącz wg. PN-EN 1092-2 (DIN 2501), ciśnienie PN10, PN16
- Wykonanie wg PN-EN 545

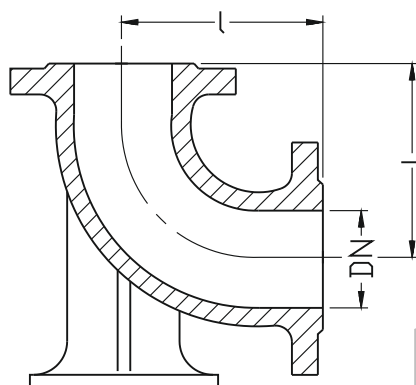
Zastosowanie:

W instalacjach wodociągowych, ściekowych do rur żeliwnych

DN	DZ	L	Masa
[mm]			
50	66	340	6,9
65	82	345	7,5
80	98	350	8,5
80	98	1000	19,6
100	118	360	11
100	118	1000	26,2
150	170	380	18
150	170	1000	54,7
200	222	400	24,5
200	222	1000	54,7
250	274	420	40
300	326	440	52
400	429	480	86

Kolano dwukołnierzowe ze stopką N
WODA


Na zdjęciu 9202


Opis wyrobu:

- Wykonane z żeliwa sferoidalnego EN-GJS 500-7
- Ochrona antykorozyjna powłoką na bazie żywicy epoksydowej, wg normy PN-EN 14901
- Połączenia kołnierzowe i przyłącz wg. PN-EN 1092-2 (DIN 2501), ciśnienie PN10, PN16
- Wykonanie wg PN-EN 545
- Atest higieniczny PZH do wody pitnej
- Ciśnienie robocze PN10/PN16

Zastosowanie:

W instalacjach wodociągowych, wody pitnej i innych płynach obojętnych chemicznie oraz ścieków surowych lub przemysłowych

DN	I	Masa
[mm]		[kg]
80	165	13
100	180	17
150	220	29
200	260	46
250	350	73
300	400	104
400	500	177
500	600	281
600	700	425
800	900	860

Ze względu na ciągły rozwój firmy zastrzegamy sobie prawo do modyfikacji produkowanych wyrobów.