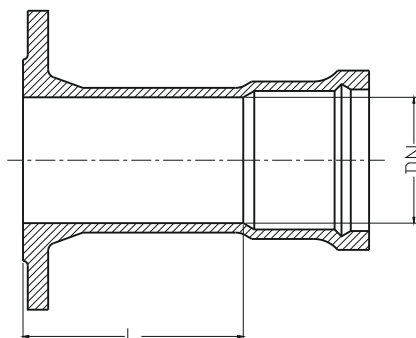


**Kieliszek E**
**WODA**


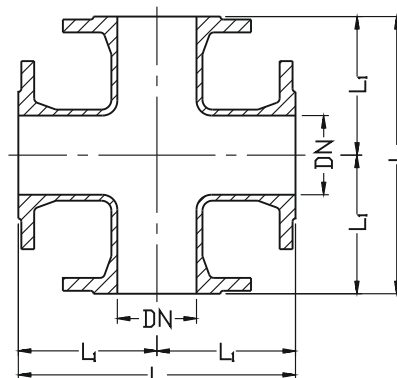
DN	L	Masa
	[mm]	[kg]
80	130	9
100	130	11
125	130	15
150	130	18
200	140	24
250	140	35
300	140	45
400	160	67
500	170	82
600	180	110
800	200	210
1000	220	-
1200	240	-

**Opis wyrobu:**

- Wykonane z żeliwa sferoidalnego EN-GJS 500-7
- Ochrona antykorozyjna powłoką na bazie żywicy epoksydowej, wg normy PN-EN 14901
- Połączenia kołnierzowe i przyłącz wg. PN-EN 1092-2 (DIN 2501), ciśnienie PN10, PN16
- Wykonanie wg PN-EN 545
- Atest higieniczny PZH do wody pitnej
- Ciśnienie robocze PN10/PN16

**Zastosowanie:**

W instalacjach wodociągowych, wody pitnej i innych płynach obojętnych chemicznie oraz ścieków surowych lub przemysłowych

**Czwórnik kołnierzowy TT**
**WODA**

**Opis wyrobu:**

- Wykonane z żeliwa sferoidalnego EN-GJS 500-7
- Ochrona antykorozyjna powłoką na bazie żywicy epoksydowej, wg normy PN-EN 14901
- Połączenia kołnierzowe i przyłącz wg. PN-EN 1092-2 (DIN 2501), ciśnienie PN10, PN16
- Wykonanie wg PN-EN 545
- Atest higieniczny PZH do wody pitnej
- Ciśnienie robocze PN10/PN16

**Zastosowanie:**

W instalacjach wodociągowych, wody pitnej i innych płynach obojętnych chemicznie oraz ścieków surowych lub przemysłowych

DN	L	L <sub>1</sub>	Masa
	[mm]		[kg]
80	330	165	22
100	360	180	27
150	440	220	50
200	520	260	80
250	700	350	104
300	800	400	145
400	900	450	215
500	1000	500	305
600	1100	550	420

Ze względu na ciągły rozwój firmy zastrzegamy sobie prawo do modyfikacji produkowanych wyrobów.