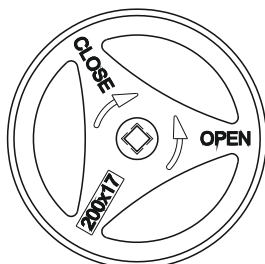
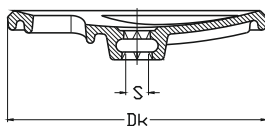
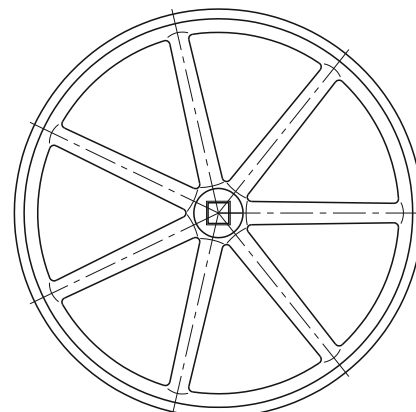
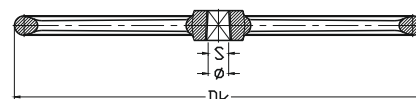


Kółko ręczne
WODA
ŚCIEKI
GAZ


Na zdjęciu 9301 200x17



Dk 160-320



Dk 450-630

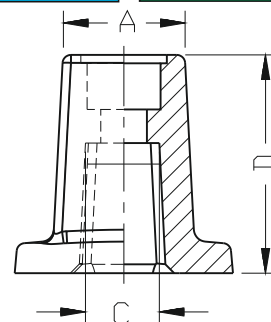
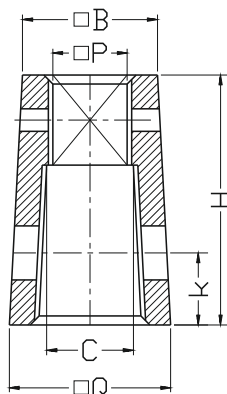
Opis wyrobu:

- Wykonane z żeliwa szarego EN-GJL-250 / S235JR *
- W zestawie z śrubą oraz podkładką
- Ochrona antykorozyjna powłoką na bazie żywicy epoksydowej, minimum 250 mikronów wg normy PN-EN 14901, odporna na UV

Zastosowanie:

Do ręcznego sterowania armaturą bezpośrednio na trzpieniu

| Dk | S | Masa | Dk | S/φ | Masa |
|------|----|------|------|-----|------|
| [mm] | | [kg] | [mm] | | [kg] |
| 160 | 12 | 0,9 | 450* | 24 | 3,2 |
| 200 | 14 | 1,3 | 630* | 24 | 3,8 |
| 200 | 17 | 1,6 | 630* | 27 | 3,7 |
| 250 | 17 | 2,7 | 630* | 32 | 3,6 |
| 250 | 19 | 2,7 | 630* | 36 | 3,6 |
| 320 | 19 | 4,7 | 630* | φ30 | 3,8 |
| 320 | 24 | 4,7 | | | |
| 320 | 27 | 4,8 | | | |

Sprzęgło obudowy
Kaptur
WODA
ŚCIEKI

Opis wyrobu:

- Wykonane z żeliwa sferoidalnego EN-GJS 400-15
- Ochrona antykorozyjna - pokrycie galwaniczne

Zastosowanie:

Do ręcznego sterowania armaturą bezpośrednio na trzpieniu

| DN | A | C | D | p | k | B | Q | H |
|------------------------|-------|---------|-----|----|----|----|----|----|
| DN25, DN32, DN40, DN50 | KW 27 | KW 12.4 | - | 18 | 14 | 30 | 33 | 56 |
| | KW 27 | | - | 20 | 15 | 42 | 37 | 61 |
| DN40, DN50 | KW 27 | KW 14.4 | 52 | 18 | 16 | 30 | 33 | 56 |
| | KW 27 | | 52 | 20 | 18 | 37 | 45 | 71 |
| DN65, DN80 | KW 27 | KW 17.4 | 52 | 18 | 18 | 30 | 36 | 56 |
| | KW 27 | | 52 | 20 | 18 | 37 | 45 | 71 |
| DN100, DN125, DN150 | KW 27 | KW 19.4 | 52 | 18 | 18 | 30 | 36 | 56 |
| | KW 27 | | 52 | 20 | 18 | 37 | 45 | 71 |
| DN200 | KW 27 | KW 24.4 | 90 | 20 | 18 | 40 | 50 | 71 |
| | KW 27 | | 90 | 20 | 18 | 40 | 50 | 71 |
| DN250, DN300, DN350 | KW 27 | KW 27.4 | 90 | 25 | 18 | 46 | 50 | 71 |
| | KW 27 | | 90 | 25 | 18 | 46 | 50 | 71 |
| DN400, DN450 | KW 27 | KW 32.4 | 110 | 25 | 18 | 51 | 59 | 71 |
| | KW 27 | | 110 | 25 | 18 | 51 | 59 | 71 |
| DN500, DN600 | KW 27 | KW 36.4 | 110 | 25 | 18 | 55 | 63 | 71 |
| | KW 27 | | 110 | 25 | 18 | 55 | 63 | 71 |

Ze względu na ciągły rozwój firmy zastrzegamy sobie prawo do modyfikacji produkowanych wyrobów.