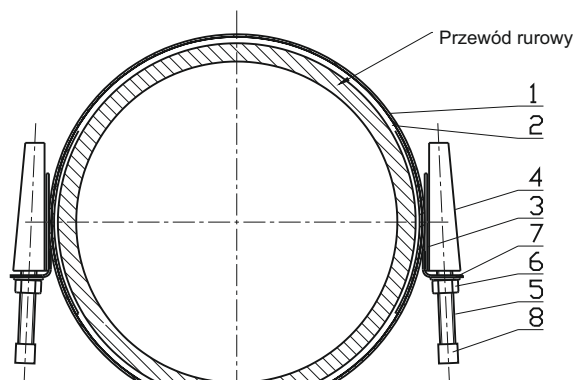
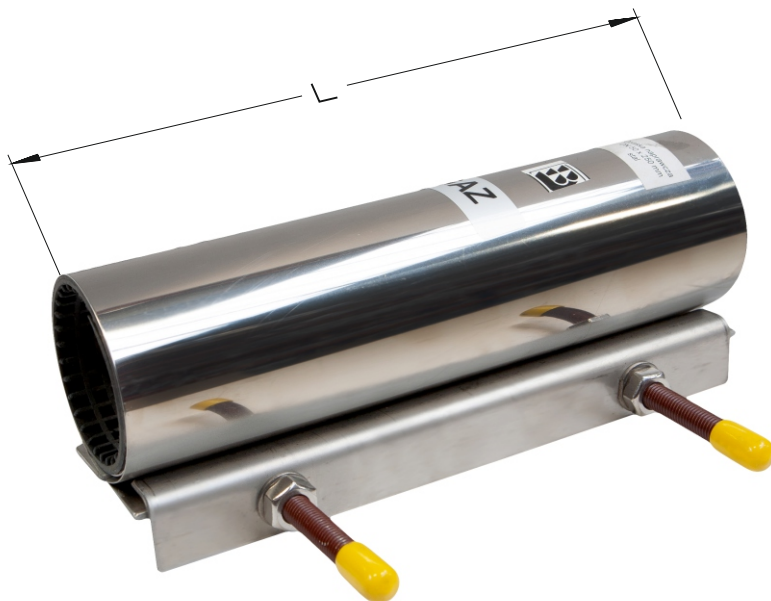


Opaska naprawcza gaz
GAZ


rysunek wykonania wersji dwudzielnej

Nr	Część	Materiał
1	Korpus	Stal nierdzewna 1.4301 PN-EN 10027-2
2	Uszczelka	Guma NBR PN-ISO 1629; PN-EN 682
3	Zamek L	Stal nierdzewna 1.4301 PN-EN 10027-2
4	Wąsy U	Stal nierdzewna 1.4301 PN-EN 10088-1
5	Śruba	Stal nierdzewna A2 PN-EN ISO 4017
6	Nakrętka	Stal nierdzewna A4 PN-EN ISO 4032
7	Podkładka	Stal nierdzewna A2 PN-EN ISO 7091
8	Kapturek	Polietylen PE PN-EN ISO 1872-1

DN	Długość zabudowy L / Zakres [mm]						
	90	100	150	200	250	300	500
15	•	•					
20	•	•					
25	29-37	29-37					
32	38-46	38-46					
40	46-54	46-54	46-54				
50	54-62	54-62	54-62	54-62	54-62		
65			72-81	72-81	72-81		
80				85-95	85-95	85-95	
100				106-116	106-116	106-116	106-116
125				132-142	132-142	132-142	132-142
150				154-164	154-164	154-164	154-164
150				165-175	165-175	165-175	165-175
175				184-194	184-194	184-194	184-194
200				215-225	215-225	215-225	215-225
200				226-236	226-236	226-236	226-236
200				237-247	237-247	237-247	237-247
225				254-264	254-264	254-264	254-264
250				265-285	265-285	265-285	265-285
300				305-325	305-325	305-325	305-325
300				338-358	338-358	338-358	338-358
350				366-386	366-386	366-386	366-386
400				400-420	400-420	400-420	400-420
400				421-441	421-441	421-441	421-441
450				468-498	468-498	468-498	468-498
500				499-529	499-529	499-529	499-529
500				515-545	515-545	515-545	515-545
600				600-630	600-630	600-630	600-630
600				620-650	620-650	620-650	620-650

Zakresy w w/w tabeli dotyczą zewnętrznych średnic rur stalowych
Możliwość wykonania opasek w innych zakresach średnic

Opis wyrobu:

- Korpus i zamek wykonany ze stali nierdzewnej wg PN-EN 10027-2
- Śruby, szpilki zamykające opaskę na zamku przyspawane na całej długości przylegania do płaszcza blachy, pokryte warstwą teflonu
- Łączenie elementów tylko poprzez ciągłość spawów wykonanych w osłonie argonowej
- Uszczelnienie z gumy NBR, ryflowane, w postaci płaszcza na całej powierzchni uszczelniającej
- Opaski oznakowane etykietą producenta z podaną DN oraz rodzaju materiału rurociągu na jaki należy stosować:
 - opaski dla średnic od DN15 do DN200 - wykonanie jednodzielne
 - opaski dla średnic od DN225 do DN450 - wykonanie dwudzielne
 - opaski dla średnic od DN500 do DN600 i większe - wykonanie trójdzielne
- Śruby (PN-EN ISO 4017), nakrętki (PN-EN ISO 3242), podkładki (PN-EN ISO 7091), wykonane ze stali nierdzewnej (klasa A2)

Zastosowanie:

Do usuwania awarii na rurociągach sieci gazu ziemnego o ciśnieniu roboczym 1.6 MPa do wymiary DN200 oraz 1.0 MPa od wymiary DN225 zakresie temperatur od -20°C do +60°C
Opaski na rury stalowe, PE, żeliwne

Montaż:

Montaż w dowolnej pozycji

Przy zamawianiu podać średnicę zewnętrzną rury.
Ze względu na ciągły rozwój firmy zastrzegamy sobie prawo do modyfikacji produkowanych wyrobów.