

Zasuwa gaz miękkouszczelniona kołnierzowa

GAZ


Zasuwa 2302 DN80



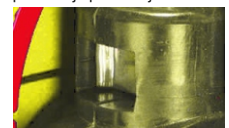
Zasuwa 2311 DN100



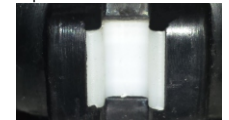
Korek zabezpieczony przed wykręceniem w pełni zakryty dodatkową uszczelką czyszczącą



Wrzeczono łożyskowane w płaszczyźnie poziomej i pionowej



Wymienna nakrętka trzpienia



Zastosowanie niskotarciowych elementów ślizgowych

Opis wyrobu:

- Korpus, pokrywa i klin wykonane z żeliwa sferoidalnego EN-GJS 400-15
- Prosty przełot zasuwy, bez przewężeń i bez gniazda w miejscu zamknięcia
- Klin wulkanizowany na całej powierzchni tj. zewnątrz i wewnątrz gumą NBR
- Prowadzenie klina w korpusie przez zastosowanie niskotarciowych elementów ślizgowych
- Wymienna nakrętka klina wykonana z mosiądzu prasowanego
- Trzpień ze stali nierdzewnej z walcowanym gwintem i scalonym kołnierzem trzpienia
- Wrzeczono łożyskowane za pomocą nisko tarcowych podkładek z tworzywa w płaszczyznach poziomej i pionowej
- Uszczelnienie trzpienia o-ringowe, strefa o-ringowego uszczelnienia korka odseparowana od medium
- Możliwa wymiana o-ringowego uszczelnienia trzpienia pod ciśnieniem, bez konieczności demontażu pokrywy
- Korek uszczelniający wykonany z mosiądzu prasowanego zabezpieczony specjalnym pierścieniem przed wykręceniem
- Uszczelka czyszcząca zabezpiecza korek górny uszczelnienia trzpienia przed penetracją zanieczyszczeń z zewnątrz
- Śruby łączące pokrywę z korpusem ocynkowane, wpuszczone i zabezpieczone masą zalewową
- Ochrona antykorozyjna powłoką na bazie żywicy epoksydowej, minimum 250 mikronów wg normy PN-EN 14901, Certyfikat GSK RAL
- Zgodność wyrobu z PN-EN 13774
- Połączenia kołnierzowe i przyłącz wg. PN-EN 1092-2 (DIN 2501), ciśnienie PN10 lub PN16
- Długość zabudowy szereg 15 wg PN-EN 558+A1, F5 (DIN 3202) – dotyczy nr kat. 2302
- Długość zabudowy szereg 14 wg PN-EN 558+A1, F4 (DIN 3202) – dotyczy nr kat. 2311
- Znakowanie zasuwy odpowiada wymaganiom normy: PN-EN 19, PN-EN 1171

Zastosowanie:

Sieci gazu ziemnego o ciśnieniu roboczym do 1.6MPa i zakresie temperatur od -20°C do +60°C

Wersje wykonania:

Z żeliwa sferoidalnego EN-GJS 350-22-LT dla temp. -30°C .
 Śruby łączące pokrywę z korpusem ze stali nierdzewnej
 Pod napęd
 Z napędem elektrycznym lub pneumatycznym nr kat.: 2931, 2932
 Z czujnikami indukcyjnymi lub elektromechanicznymi
 Ze wskaźnikiem otwarcia

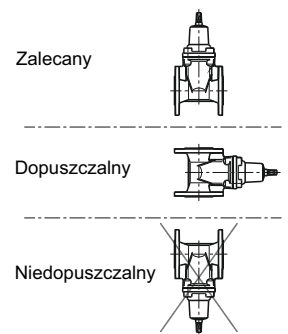
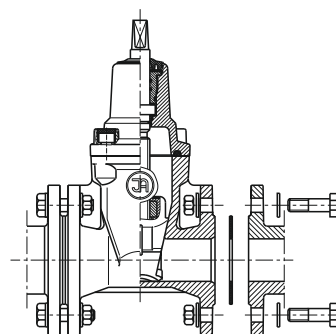
Testy:

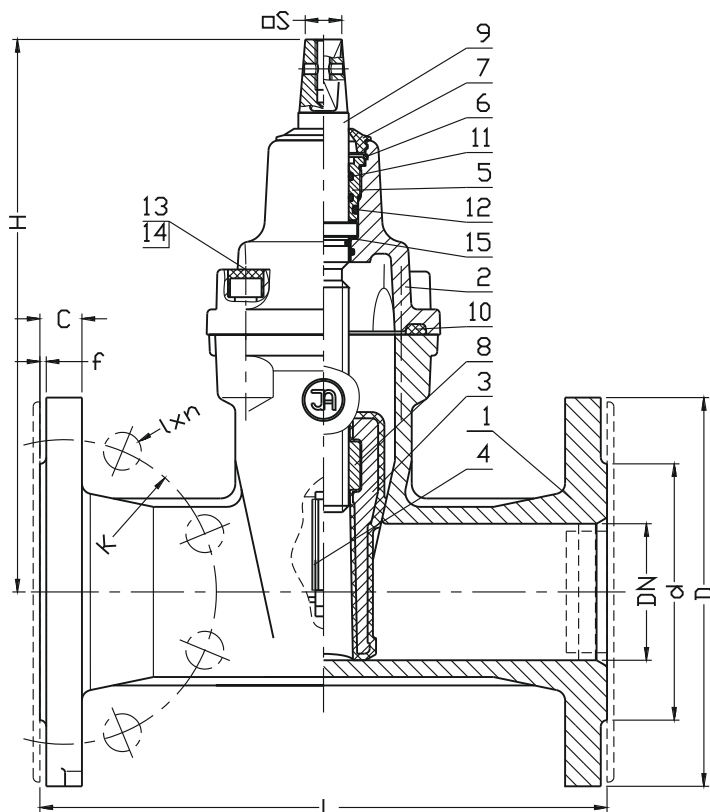
Próba ciśnieniowa wodą zgodna z PN-EN 1074-1, PN-EN 1074-2, PN-EN 12266-1
 szczelność zamknięcia 1,1 x PN;
 wytrzymałość korpusu 1,5 x PN
 Próba ciśnieniowa powietrzem zgodnie z PN-EN 12266-1
 szczelność zamknięcia 1,1 x PN;
 szczelność korpusu 1,1 x PN
 Badanie momentu obrotowego

Wyposażenie:

Obudowa stała nr kat.: 9006
 Obudowa teleskopowa nr kat.: 9007
 Obudowy ze wskaźnikiem nr kat.: 9020, 9021
 Stojak ze wskaźnikiem nr kat.: 9113
 Stojak pod napęd nr kat.: 9114
 Kółko ręczne nr kat.: 9301,
 Skrzynka uliczna nr kat.: 9505, 9506, 9507, 9508

Montaż:





Nr	Część	Materiał
1	Korpus	Żeliwo sferoidalne EN-GJS 400-15, EN-GJS 350-22-LT(*) PN-EN 1560
2	Pokrywa	Żeliwo sferoidalne EN-GJS 400-15, EN-GJS 350-22-LT(*) PN-EN 1560
3	Klin	Mosiądz CW617N (DN32) Żeliwo sferoidalne (DN40-DN350) EN-GJS 400-15, EN-GJS 350-22-LT(*) Guma NBR PN-EN 1412, PN-EN 1560, PN-ISO 1629
4	Ślizg	Poliacetal POM-K PN-EN ISO 29988-1
5	Korek uszczelniający	Mosiądz CW617N, Brąz CW309G(*) PN-EN 1412
6	Pierścień zabezpieczający	Stal 1.1260 PN-EN 10027-2
7	Uszczelka czyszcząca	Guma NBR PN-ISO 1629
8	Nakrętka trzpienia	Mosiądz CW617N, Brąz CW309G(*) PN-EN 1412
9	Trzpień	Stal 1.4021, 1.4301(*), 1.4462(*) PN-EN 10027-2
10	Uszczelka pokrywy	Guma NBR PN-ISO 1629
11	Pierścień O-ring	Guma NBR PN-ISO 1629
13	Śruba	Stal Fe/Zn5, Stal nierdzewna A2(*) PN-EN ISO 4762
14	Zaślepka śruby	Parafina
15	Podkładka	Poliacetal POM-K PN-EN ISO 29988-1

(*) inne wersje materiałowe na specjalne zamówienie

DN	2311 L	2302 L	H	D	K	d	C	I	n	f	S	Ilość obr.	Masa	
PN16(PN10)													2311	2302
[mm]										-	[mm]	-	[kg]	
32	130	-	145	140	100	76	18	19	4	3	12	9	5	-
40	140	240	220	150	110	84	19	19	4	3	14	11	9	10
50	150	250	230	165	125	99	19	19	4	3	14	13,5	10	11
65	170	270	265	185	145	118	19	19	4	3	17	14	14	16
80	180	280	290	200	160	132	19	19	8	3	17	17	15	17
100	190	300	325	220	180	156	19	19	8	3	19	21	21	23
125	200	325	365	250	210	184	19	19	8	3	19	26	31	39
150	210	350	457	285	240	211	19	23	8	3	19	26	41	48
200	230	400	534	340	295	266	20	23	12(8)	3	24	34,5	62	77
250	250	450	633	405	355(350)	319	22	28(23)	12	3	27	42,5	94	106
300	270	500	708	460	410(400)	370	25	28(23)	12	4	27	51	122	148
350	290	550	790	520	470(460)	429	27	28(23)	16	4	27	60	216	254

Ze względu na ciągły rozwój firmy zastrzegamy sobie prawo do modyfikacji produkowanych wyrobów.