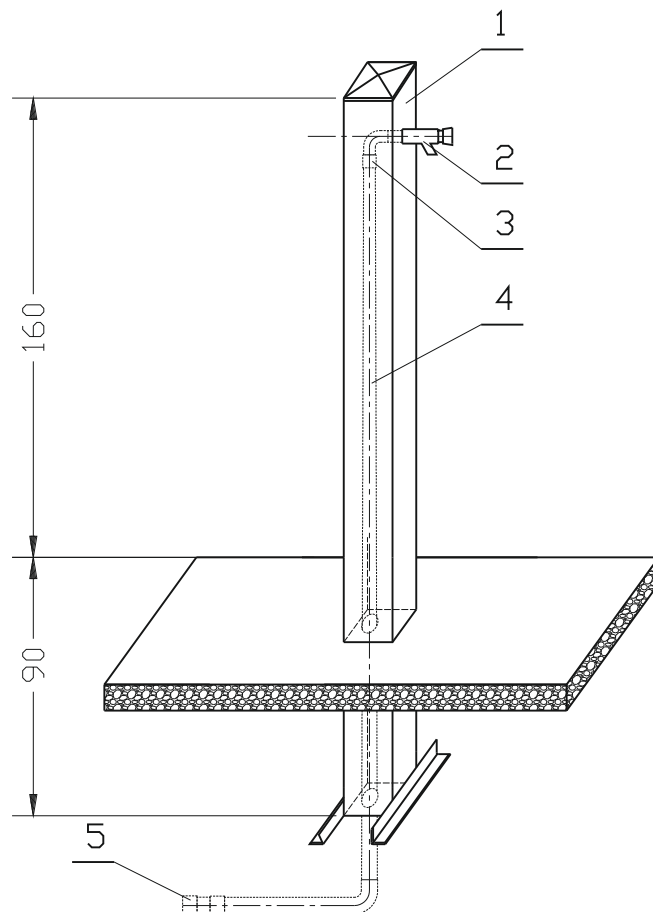


Zród wody pitnej
WODA

Opis wyrobu:

- Korpus wykonany ze stali nierdzewnej grubości 3 [mm] w gatunku 1.4301 - wykończenie satynowe
- Wylewka wykonana z chromowanego i polerowanego mosiądzu z zaworem z funkcją czasowego wypływ strumienia wody 6-12 [s]
- Możliwość zainstalowania czterech baterii na każdej ze ścian
- Szerokość słupa 150x150 [mm]
- Wysokość całkowita 2500 [mm]
- Część nadziemna 1600 [mm]
- Część podziemna 900 [mm]
- Przyłącze wody PE 20

Zastosowanie:

Do użytku w przestrzeniach otwartych np. w parkach, placach zabaw.

Wersje wykonania:

Możliwość montażu dodatkowych 2 lub 3-rzech wylewek
Możliwość wygenerowania loga na kolumnie techniką laserową
Inne wysokości korpusu na życzenie

Nr	Część	Materiał
1	Obudowa	Stal 1.4301 PN-EN 10027-2
2	Wylewka z zaworem	Katalog producenta
3	Złączka PE 20x3/4"	Katalog producenta
4	Przewód wody PE 20	Katalog producenta
5	Dwuzłączka PE 20	Katalog producenta

Ze względu na ciągły rozwój firmy zastrzegamy sobie prawo do modyfikacji produkowanych wyrobów.