

Króciec z zamkiem kłowym

WODA


Króciec 3050



Króciec 3100

Opis wyrobu:

- Prosty przełot króćca, bez przewężeń
- Korpus z żeliwa sferoidalnego EN-GJS 400-15
- Uszczelka kształtowa równomiernie doszczelnia otwór rury do korpusu króćca
- Uszczelka posiada pozycjoner w gnieździe eliminujący nieprawidłowe osadzenie w korpusie
- Kieł bez wycięć ułatwiający montaż opaski
- Możliwość wykonania przyłącza pod ciśnieniem (konieczne zastosowanie zasuwki odcinającej i aparatu do nawiercania)
- Połączenia gwintowane 2" – gwint rurowy stalowy wg. PN-EN ISO 228-1, ciśnienie PN16 w przełocie DN50 (dotyczy 3100)
- Połączenia kołnierzowe i przyłącz wg. PN-EN 1092-2 (DIN 2501), ciśnienie PN16 (dotyczy 3050)
- Ochrona antykorozyjna powłoką na bazie żywicy epoksydowej, minimum 250 mikronów wg normy PN-EN 14901 Certyfikat RAL GSK
- Długość zabudowy wg dokumentacji producenta JAFAR
- Znakowanie króćca odpowiada wymaganiom normy: PN-EN 19, PN-EN 1074

Zastosowanie:

W instalacjach wodociągowych, wody pitnej oraz innych płynów obojętnych chemicznie o ciśnieniu roboczym 1.6 MPa i w zakresie temperatur do +70°C

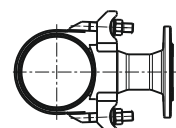
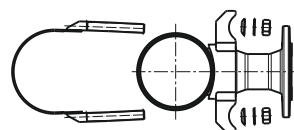
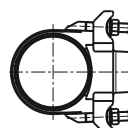
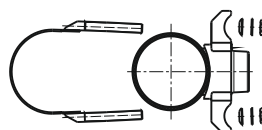
Wersje wykonania:

Z żeliwa sferoidalnego EN-GJS 500-7

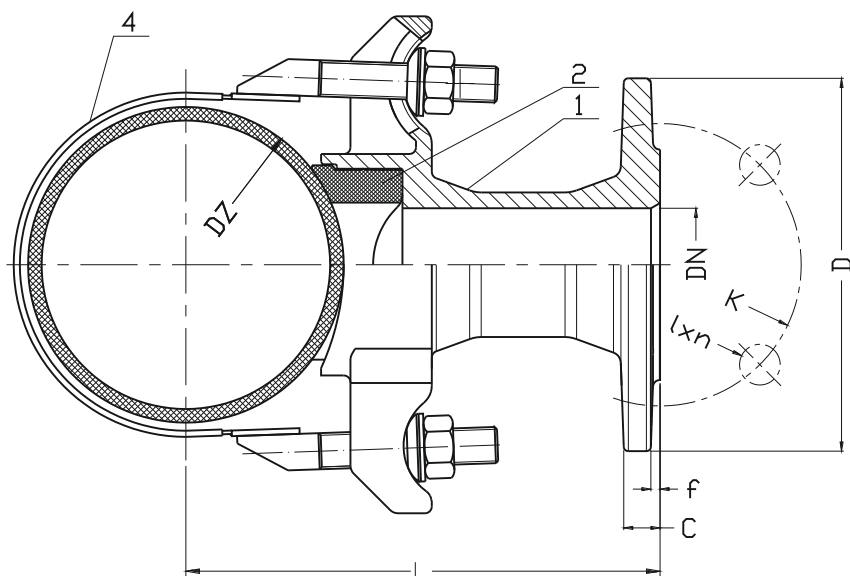
Testy:

Próba ciśnieniowa wodą zgodna z PN-EN 1074-1, PN-EN 1074-2, PN-EN 12266-1
wytrzymałość korpusu 1,5 x PN

Montaż:



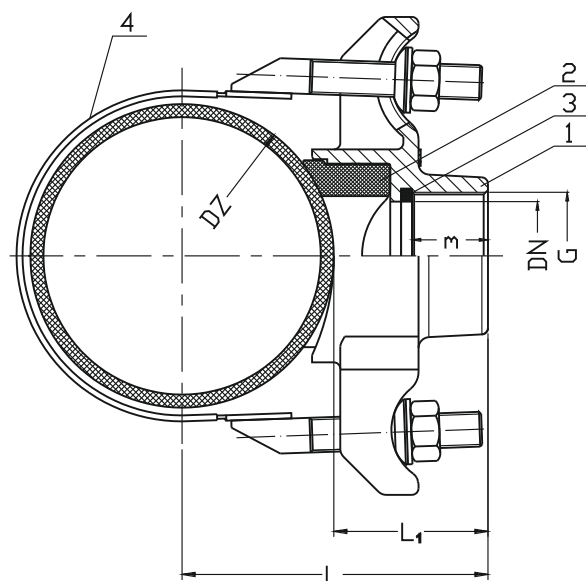
3050



Nr	Część	Materiał
3050, 3100		
1	Korpus	Żeliwo sferoidalne EN-GJS 400-15 PN-EN 1560
2	Uszczelka pokrywy	Guma EPDM PN-ISO 1629
3	Uszczelka gniazda	Guma EPDM PN-ISO 1629
3330		
4*	Opaska montażowa	Stal nierdzewna PN-EN 10027-2 Guma EPDM PN-ISO 1629
* - Uzupełnienie wyrobu, oferowane z króćcem bądź osobno		

DN	K	Dz	D	I x n	L	C	f	Ilość opasek
[mm]								[szt]
50	125	88-738	165	19x4	140+Dz/2	16	3	1
80	160	125-700	200	19x8	135+Dz/2	17	3	2
100	180	150-500	220	19x8	135+Dz/2	17	3	2
100	180	500-800	220	19x8	135+Dz/2	17	3	2
150	240	300-500	300	23x8	135+Dz/2	19	3	3
150	240	500-900	300	23x8	135+Dz/2	19	3	3

3100



DN	G	Dz	L	L ₁	m	Ilość opasek
[mm]	[cal]		[mm]			[szt]
50	2"	88-738	L ₁ +Dz/2	85	40	1

Ze względu na ciągły rozwój firmy zastrzegamy sobie prawo do modyfikacji produkowanych wyrobów.