

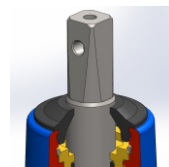
## Zasuwa miękkouszczelniona gwintowana

**WODA**

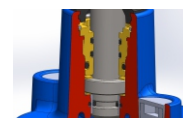

Zasuwa 3116 DN40-DN50



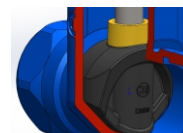
Zasuwa 3126 DN25-DN32



Korek zabezpieczony przed  
wykręceniem w pełni zakryty  
dodatkową uszczelką czyszczącą



Wrzeczono łożyskowane  
w płaszczyźnie  
poziomej i pionowej



Klin wykonany w całości z  
mosiądzu zawulkanizowany

### Opis wyrobu:

- Korpus, pokrywa wykonane z żeliwa sferoidalnego
- Prosty przełot zasuw, bez przewężeń i bez gniazda w miejscu zamknięcia
- Klin wykonany z mosiądzu PN-EN 1412 wulkanizowany gumą
- Trzpień ze stali nierdzewnej z walcowanym gwintem i scalonym kołnierzem trzpienia
- Wrzeczono łożyskowane za pomocą nisko tarcowych podkładek z tworzywa w płaszczyznach poziomej i pionowej
- Uszczelnienie trzpienia o-ringowe strefa o-ringowego uszczelnienia korka
- Korek uszczelniający wykonany z mosiądzu prasowanego zabezpieczony specjalną blokadą
- Uszczelka czyszcząca zabezpiecza korek górny uszczelnienia trzpienia przed penetracją zanieczyszczeń z zewnątrz
- Śruby łączące pokrywę z korpusem ocynkowane, wpuszczone i zabezpieczone masą zalewową
- Ochrona antykorozyjna powłoką na bazie żywicy epoksydowej, minimum 250 µm wg normy PN-EN 14901 Certyfikat GSK RAL
- Zgodność wyrobu z PN-EN 1074-1, PN-EN 1074-2
- Długość zabudowy wg dokumentacji producenta JAFAR
- Połączenia gwintowane – gwint rurowy całowy PN-EN ISO 228-1, ciśnienie PN10, PN16
- Znakowanie zasuw odpowiada wymaganiom normy: PN-EN 19, PN-EN 1074

### Zastosowanie:

W instalacjach wodociągowych, wody pitnej oraz innych płynów obojętnych o ciśnieniu roboczym 1.6 MPa i w zakresie temperatur do +70°C

### Wersje wykonania:

Z żeliwa sferoidalnego EN-GJS 500-7  
Śruby łączące pokrywę z korpusem ze stali nierdzewnej  
Uszczelnienie NBR

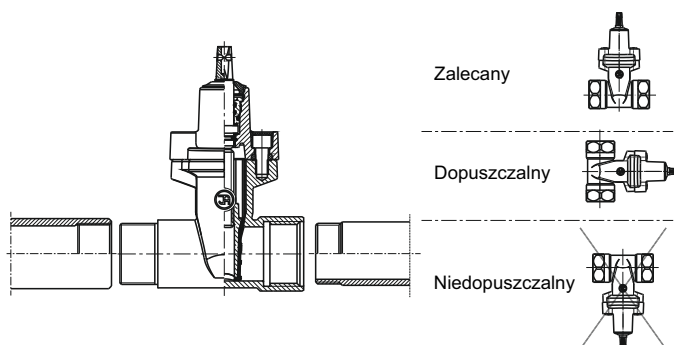
### Testy:

Próba ciśnieniowa wodą zgodna z PN-EN 1074-1, PN-EN 1074-2,  
PN-EN 12266-1  
wytrzymałość korpusu 1,5 x PN  
szczelność zamknięcia 1,1 x PN

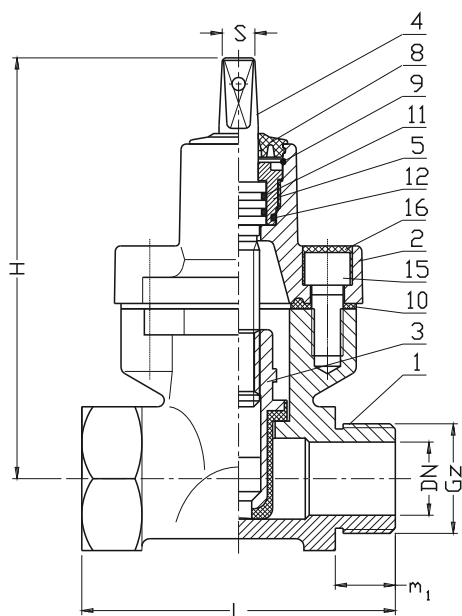
### Wypożyczenie:

Obudowa stała nr kat.: 9010  
Obudowa teleskopowa nr kat.: 9011  
Skrzynka uliczna nr kat.: 9501, 9503, 9504, 9509

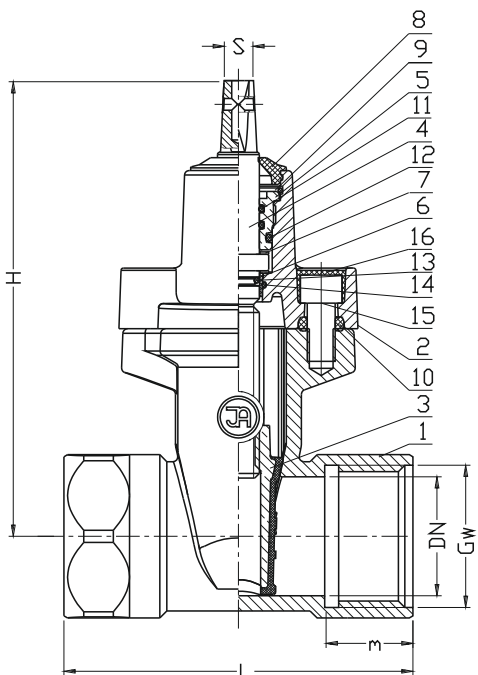
### Montaż:



## DN20-DN25-DN32



## DN40-DN50



Nr	Część	Materiał
1	Korpus	Żeliwo sferoidalne EN-GJS 400-15 EN-GJS 500-7(*) PN-EN 1560
2	Pokrywa	Żeliwo sferoidalne EN-GJS 400-15 EN-GJS 500-7(*) PN-EN 1560
3	Klin	Mosiądz CW617N PN-EN 1412 Guma EPDM, NBR(*) PN-ISO 1629
4	Trzpień	Stal 1.4021 PN-EN 10027-2
5	Korek uszczelniający	Mosiądz CW617N PN-EN 1412
6	Tuleja trzpienia	Poliacetal POM-K PN-EN ISO 29988-1
7	Podkładka trzpienia	Poliacetal POM-K PN-EN ISO 29988-1
8	Uszczelka czyszcząca	Guma EPDM, NBR(*) PN-ISO 1629
9	Pierścień zabezpieczający	Stal 1.4310 PN-EN 10027-2
10	Uszczelka pokrywy	Guma EPDM, NBR(*) PN-ISO 1629
11	Pierścień O-ring	Guma EPDM, NBR(*) PN-ISO 1629
14		
15	Śruba	Stal Fe/Zn5 Stal nierdzewna A2(*) PN-EN ISO 4762
16	Zaślepka śruby	Parafina

(\*) inne wersje materiałowe na specjalne zamówienie

DN	Gw/Gz		L	m	m <sub>1</sub>	H	S	Masa	
[mm]	3116[cal]	3126[cal]	[mm]					[kg]	
20	3/4"/3/4"	-	115	25	-	120	12	1,8	-
25	1"/1"	1"/1"	105	25	40	160	12	2,6	2,6
32	5/4"/5/4"	5/4"/5/4"	120	25	40	160	12	2,9	2,8
32	-	5/4"/2"	130	25	40	160	12	-	2,7
40	6/4"/6/4"	-	140	40	-	195	12	3,3	-
40	-	6/4"/6/4"	165	40	40	195	12	-	3,4
40	-	6/4"/2"	165	40	40	195	12	-	3,5
50	2"/2"	-	150	40	-	202	12	4,0	-
50	-	2"/2"	170	40	40	202	12	-	4,1

Ze względu na ciągły rozwój firmy zastrzegamy sobie prawo do modyfikacji produkowanych wyrobów.