

## Przylączy do sieci wodociągowej

**WODA**


Na zdjęciu 3150



Na zdjęciu 3160



Na zdjęciu 3151

### Opis wyrobu:

- Korpus wykonane z żeliwa sferoidalnego EN-GJS 400-15
- Prosty przelot obejm, bez przewężeń i bez gniazda w miejscu zamknięcia
- Obejma wyłożona gumą na całej powierzchni
- Obejma 3150 (2 śrubowe) - śruby łączące obejmę dolną ze stali nierdzewnej, do rur PE i PVC
- Obejma 3160 (4 śrubowe) - śruby łączące obejmę dolną ze stali nierdzewnej wkręcane w korpus obejm, do rur PE i PVC
- Zgodność wyrobu z PN-EN 1074-1, PN-EN 1074-2
- Długość zabudowy wg dokumentacji producenta JAFAR
- Połączenia gwintowane – gwint rurowy stalowy PN-EN ISO 228-1, ciśnienie PN10, PN16
- Ochrona antykorozyjna powłoką na bazie żywicy epoksydowej, minimum 250 mikronów wg normy PN-EN 14901 Certyfikat GSK RAL
- Znakowanie przylączy odpowiada wymaganiom normy: PN-EN 19, PN-EN 1074

### Zastosowanie:

W instalacjach wodociągowych, wody pitnej oraz innych płynów obojętnych o ciśnieniu roboczym 1.6 MPa i w zakresie temperatur do +70°C

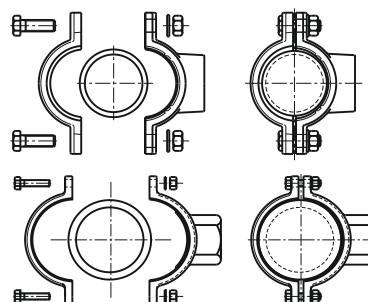
### Wersje wykonania:

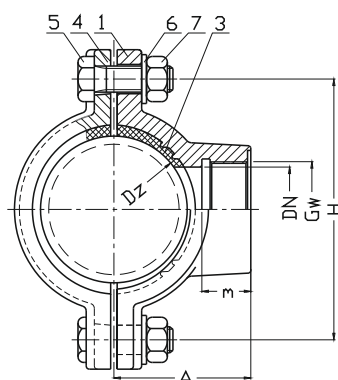
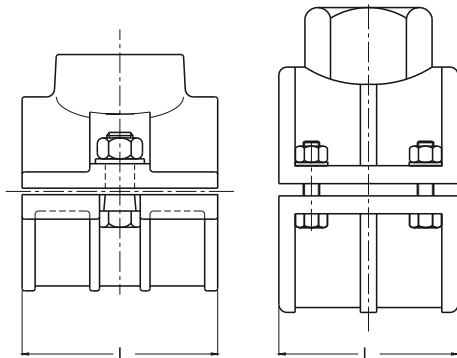
Z żeliwa sferoidalnego EN-GJS 500-7,  
Śruby łączące - stal nierdzewna,

### Testy:

Próba ciśnieniowa wodą zgodna z PN-EN 1074-1, PN-EN 1074-2,  
PN-EN 12266-1  
wytrzymałość korpusu 1,5 x PN

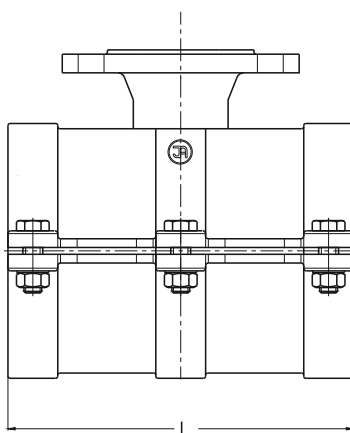
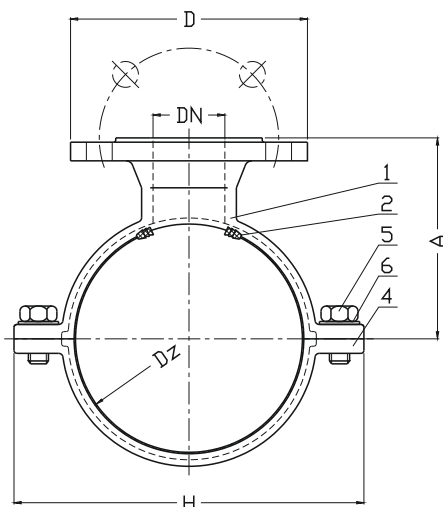
### Montaż:




**3150**
**3160**


Nr	Część	Materiał
<b>3150, 3160, 3151</b>		
1	Korpus	Żeliwo sferoidalne EN-GJS 400-15 PN-EN 1560
2,3	Uszczelka rury	Guma EPDM PN-ISO 1629
4	Obejma	Żeliwo sferoidalne EN-GJS 400-15 PN-EN 1560
5	Śruba	Stal nierdzewna A2 PN-EN ISO 4014
6	Podkładka	Stal nierdzewna A2 PN-EN ISO 7091
7	Nakrętka	Stal nierdzewna A4 PN-EN ISO 4032

DN	Gw	Dz	m	A	H	L	Ilość śrub	Masa
[mm]	[cal]			[mm]			[szt]	[kg]
<b>3150</b>								
50	2"	63	40	80	132	120	2	3,5
50	2"	90	40	94	160	120	2	4,4
50	2"	110	40	104	180	120	2	5,0
50	2"	160	40	132	225	120	2	6,8
50	2"	200	40	150	270	120	2	9,3
50	2"	225	40	162	300	120	2	10,4
<b>3160</b>								
50	2"	90	40	90	138	100	4	2,6
50	2"	110	40	100	163	110	4	3,3
50	2"	125	40	112	176	110	4	4,1
50	2"	160	40	129	204	128	4	4,7
50	2"	180	40	142	230	128	4	5,2
50	2"	225	40	151	280	180	6	9,0
50	2"	250	40	163	320	180	6	9,8
50	2"	280	40	178	340	180	6	10,6
50	2"	315	40	196	370	180	6	16,7

**3151**


DN	Dz	H	A	D	L
[mm]					
<b>3151</b>					
50	63	129	140	165	90
50	75	141	140	165	115
50	90	161	145	165	180
50	110	189	145	165	200
80	110	189	170	200	200
50	125	204	160	165	200
80	125	204	170	200	200
50	140	219	160	165	200
80	140	219	170	200	200
100	140	219	180	220	200
50	160	239	170	165	250
80	160	239	200	200	250
100	160	239	205	220	250
50	180	259	195	165	250
80	180	259	225	200	250
100	180	259	230	220	250
50	200	279	195	165	250
80	200	279	225	200	250
100	200	279	230	220	250
80	225	304	225	200	250
100	225	304	230	220	250
50	250	345	250	165	300
80	250	345	250	200	300
100	250	345	255	220	300
150	250	345	265	285	300
50	280	376	260	165	300
80	280	376	265	200	300
100	280	376	270	220	300
150	280	376	280	285	300
50	315	411	290	165	300
80	315	411	295	200	300
100	315	411	300	220	300
150	315	411	310	285	300
50	400	496	340	165	300
80	400	496	350	200	300
100	400	496	360	220	300
150	400	496	370	285	300

Ze względu na ciągły rozwój firmy zastrzegamy sobie prawo do modyfikacji produkowanych wyrobów.