

Zestaw przyłączeniowy do rur twardych

WODA



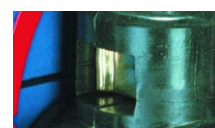
Na zdjęciu DN50



Korek zabezpieczony przed wykręceniem w pełni zakryty dodatkową uszczelką czyszczącą



Wrzeczono łożyskowane w płaszczyźnie poziomej i pionowej



Wymienna nakrętka trzpienia



Zastosowanie niskotarciowych elementów ślizgowych

Opis wyrobu:

- Korpus, pokrywa i klin wykonane z żeliwa sferoidalnego EN-GJS 400-15
- Prosty przełot zasuwowy, bez przewężeń i bez gniazda w miejscu zamknięcia
- Klin wulkanizowany na całej powierzchni tj. zewnątrz i wewnątrz gumą NBR, EPDM, dla wymiary klin (DN32) wykonany z mosiądzu PN-EN 1412
- Prowadzenie klina w korpusie przez zastosowanie niskotarciowych elementów ślizgowych dla wymiary DN40-DN50
- Trzpień ze stali nierdzewnej z walcowanym gwintem i scalonym kołnierzem trzpienia
- Wrzeczono łożyskowane za pomocą nisko tarcowych podkładek z tworzywa w płaszczyznach poziomej i pionowej
- Uszczelnienie trzpienia o-ringowe, strefa o-ringowego uszczelnienia korka odseparowana od medium
- Możliwa wymiana o-ringowego uszczelnienia trzpienia pod ciśnieniem, bez konieczności demontażu pokrywy (DN40-DN50)
- Korek uszczelniający wykonany z mosiądzu prasowanego zabezpieczony specjalnym pierścieniem przed wykręceniem
- Uszczelka czyszcząca zabezpiecza korek górny uszczelnienia trzpienia przed penetracją zanieczyszczeń z zewnątrz
- Śruby łączące pokrywę z korpusem ocynkowane lub ze stali nierdzewnej, wpuszczone i zabezpieczone masą zalewową
- Kieł bez wycięć ułatwiający montaż opaski
- Uszczelka posiada pozycjoner w gnieździe eliminujący nieprawidłowe osadzenie w korpusie
- Opaska wykonana ze stali kwasoodpornej
- Kształt uszczelki gumowej (EPDM) zapewnia dobre przyleganie nawet w miejscach małych ubytków, nierówności, wżerów powstałych na skutek korozji.
- Śruby ściągające ze stali nierdzewnej
- Ochrona antykorozyjna powłoką na bazie żywicy epoksydowej, minimum 250 mikronów wg normy PN-EN 14901 CERTYFIKAT GSK RAL
- Zgodność wyrobu z PN-EN 1074-1, PN-EN 1074-2
- Długość zabudowy wg producenta JAFAR
- Znakowanie zestawu odpowiada wymaganiom normy: PN-EN 19, PN-EN 1074

Zastosowanie:

W instalacjach wodociagowych, wody pitnej oraz innych płynów obojętnych o ciśnieniu roboczym 1.6 MPa w zakresie temperatur do +70°C

Testy:

Próba ciśnieniowa wodą zgodna z PN-EN 1074-1, PN-EN 1074-2, PN-EN 12266-1
wytrzymałość korpusu 1,5 x PN
Szczelność zamknięcia 1,1 x PN

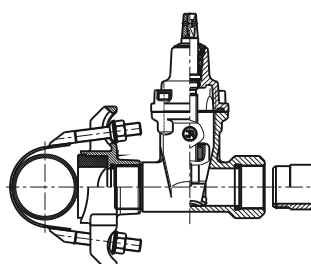
Wypożyczenie:

Obudowa stała nr kat.: 9010
Obudowa teleskopowa nr kat.: 9011
Skrzynka uliczna nr kat.: 9501, 9503, 9504, 9509

Wersje wykonania:

Z żeliwa sferoidalnego EN-GJS 500-7,
Śruby łączące - stal nierdzewna,

Montaż:



Zalecany

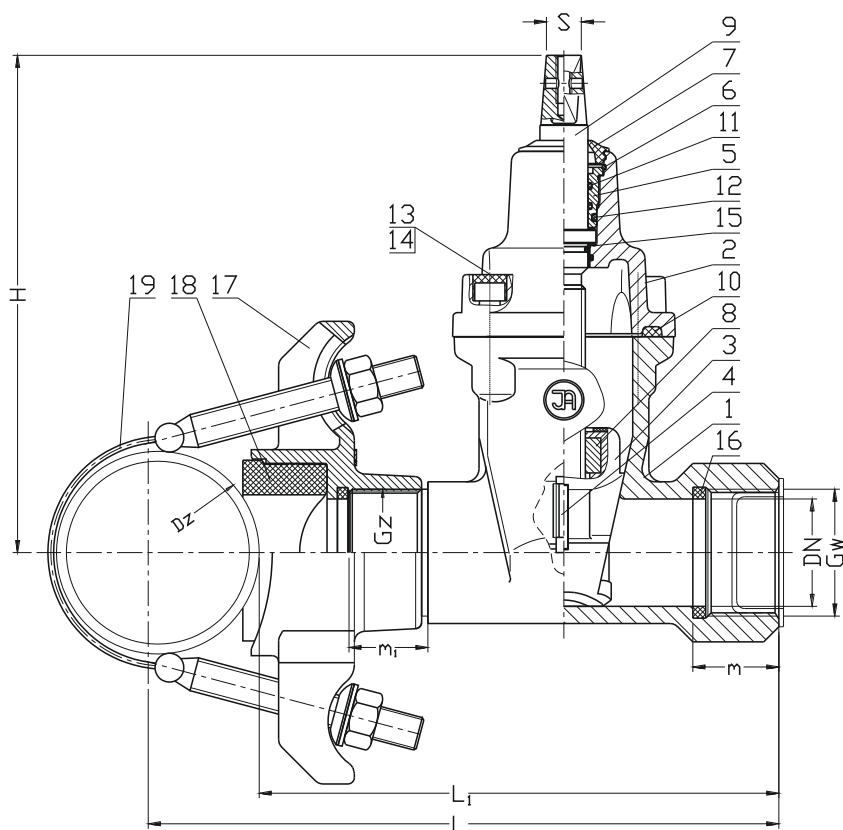


Dopuszczalny



Niedopuszczalny





Nr	Część	Materiał
1	Korpus	Żeliwo sferoidalne EN-GJS 400-15 EN-GJS 500-7(*) PN-EN 1560
2	Pokrywa	Żeliwo sferoidalne EN-GJS 400-15 EN-GJS 500-7(*) PN-EN 1560
3	Klin	Mosiądz CW617N DN32 PN-EN 1412 Żeliwo sferoidalne(DN40-DN50) EN-GJS 400-15 EN-GJS 500-7(*) PN-EN 1560 Guma EPDM, NBR(*) PN-ISO 1629
4	Ślizg	Poliacetal POM-K PN-EN ISO 29988-1
5	Korek uszczelniający	Mosiądz CW617N PN-EN 1412
6	Pierścień zabezpieczający	Stal 1.4310 PN-EN 10027-2
7	Uszczelka czyszcząca	Guma EPDM, NBR(*) PN-ISO 1629
8	Nakrętka trzpienia	Mosiądz CW617N PN-EN 1412
9	Trzpień	Stal 1.4021 PN-EN 10027-2
10	Uszczelka pokrywy	Guma EPDM, NBR(*) PN-ISO 1629
11	Pierścień O-ring	Guma EPDM, NBR(*) PN-ISO 1629
13	Śruba	Stal Fe/Zn5, stal nierdzewna A2(*) PN-EN ISO 4762
14	Zaślepka śruby	Parafina
15	Podkładka	Poliacetal POM-K PN-EN ISO 29988-1
16	Uszczelka rury	Guma EPDM, NBR(*) PN-ISO 1629
17	Króciec kłowy	Żeliwo sferoidalne EN-GJS 400-15 EN-GJS 500-7(*) PN-EN 1560
19	Opaska naprawcza TYP 3330	Stal nierdzewna PN-EN 10027-2 Guma EPDM PN-ISO 1629
(*) inne wersje materiałowe na specjalne zamówienie		

DN	Gw/Gz	Dz	L	L ₁	m	m ₁	H	S	Masa
[mm]	[cal]		[mm]						[kg]
32	5/4"/5/4"	88-738	L ₁ +Dz/2	165	25	40	160	12	6,8
32	5/4"/2"	88-738	L ₁ +Dz/2	175	25	40	160	12	6,9
40	6/4"/6/4"	88-738	L ₁ +Dz/2	225	40	40	215	14	10,5
40	6/4"/2"	88-738	L ₁ +Dz/2	225	40	40	215	14	10,6
50	2"/2"	88-738	L ₁ +Dz/2	245	40	40	225	14	11,7

Ze względu na ciągły rozwój firmy zastrzegamy sobie prawo do modyfikacji produkowanych wyrobów.