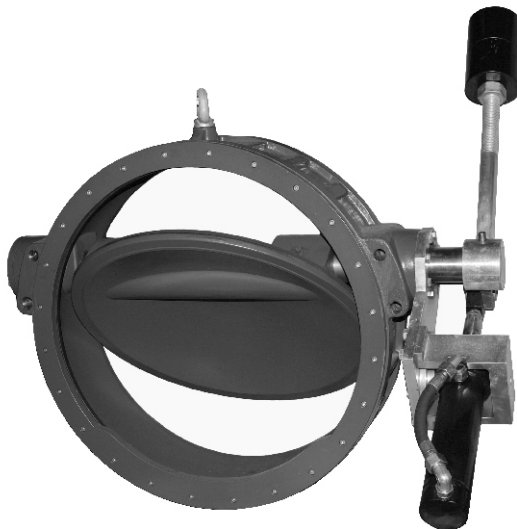


Przepustnica zwrotna międzykołnierzowa z amortyzatorem

WODA



Na zdjęciu DN600

Opis wyrobu:

- Kłapa umieszczona mimośrodowo, wykonana z żeliwa sferoidalnego EN-GJS 400-15
- Montaż na rurociągu poziomym lub pionowym (napływ czynnika z dołu lub z góry)
- Tulejki ślizgowe: brąz, mosiądz i PTFE
- Uszczelnienie mocowane w korpusie, wymienne bez potrzeby demontażu kłapy: pierścieni metalowy + EPDM, NBR lub FKM
- Uszczelnienie wału: pierścienie typu o-ring EPDM, NBR lub FKM
- Korpus wykonany z żeliwa sferoidalnego EN-GJS 400-15
- Możliwe wykonania: I- rurociąg poziomy - przepływ z dołu, II- rurociąg pionowy - przepływ z dołu, III- rurociąg pionowy - przepływ z góry.
- Usytuowanie dźwigni: z prawej strony - Prawa (P), z lewej strony - Lewa (L) dla rurociągu poziomego
- Ochrona antykorozyjna powłoką na bazie żywicy epoksydowej, minimum 250 mikronów wg normy PN-EN 14901 lub poliwinylowa min. 100 mikronów w normy PN-EN ISO 12944-5
- Połączenia kołnierzowe i przyłącz wg. PN-EN 1092-2 (DIN 2501), ciśnienie PN10 lub PN16
- Długość zabudowy wg dokumentacji producenta JAFAR
- Zgodność wyrobu z PN-EN 1074-1 PN-EN 1074-3
- Znakowanie przepustnicy odpowiada wymaganiom normy: PN-EN 19, PN-EN 1074

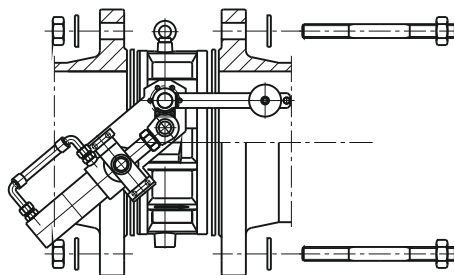
Zastosowanie:

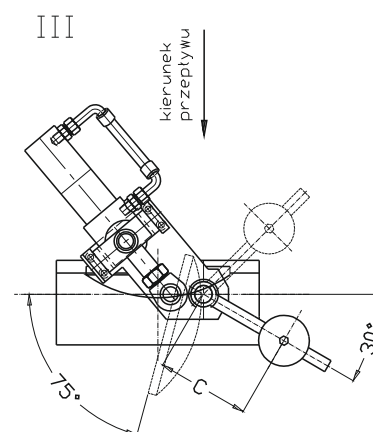
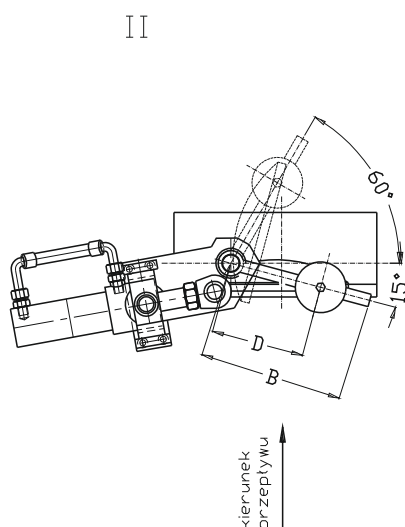
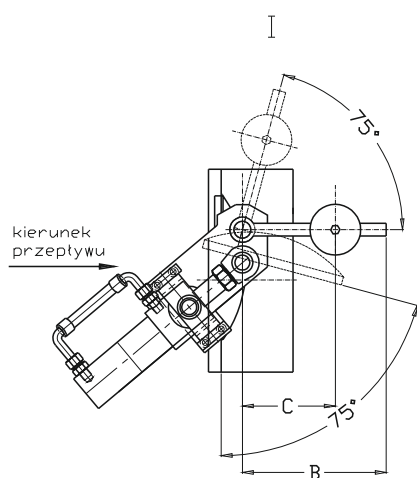
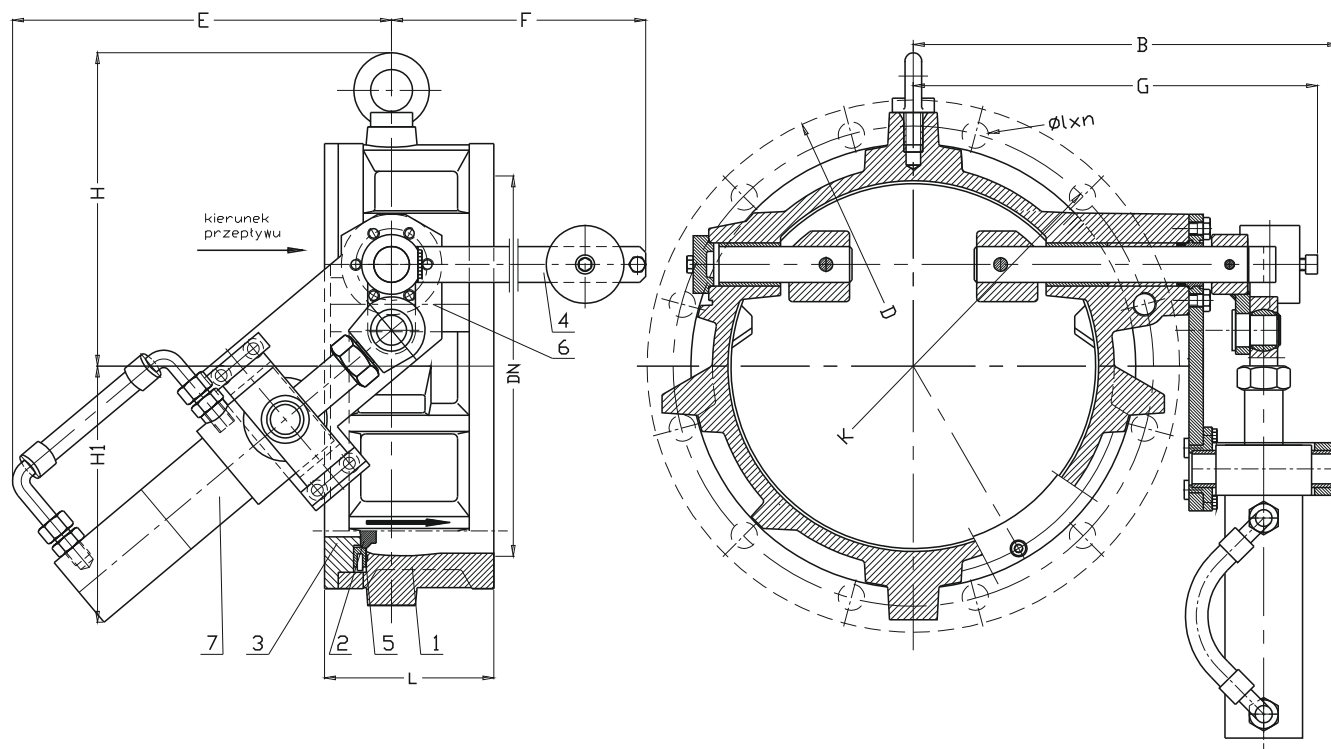
Sieci przemysłowe, wodociągowe oraz dla innych czynników neutralnych o ciśnieniu roboczym do 1.6 MPa i zakresie temperatur do +70°C

Testy:

Próba ciśnieniowa wodą zgodna z PN-EN 1074-1, PN-EN 1074-2
PN-EN 12266-1
wytrzymałość korpusu 1,5 x PN
szczelność zamknięcia 1,1 x PN

Montaż:





DN	PN	L	H1	B	E	H	F	G	D	K	H1	I x n PN16(PN10)	Masa
[mm]	[bar]							[mm]					[kg]
300	10/16	160	214	370	312	276	300	338	460	410	214	28(23)x12	86
350	10/16	180	226	400	320	306	350	367	520	470	430	28(23)x16	97
400	10/16	200	283	430	350	346	400	390	580	525	482	31(28)x16	135
500	10/16	240	313	538	430	404	500	475	715	650	610	34(28)x20	180
600	10/16	260	367	600	457	458	600	563	840	770	720	37(31)x20	280
800	10/16	241	477	740	539	530	900	725	1015	950	324	41(34)x24	535

Nr	Część	Materiał
1	Korpus	Żeliwo sferoidalne EN-GJS 400-15 PN-EN 1560
2	Kłapa	Żeliwo sferoidalne EN-GJS 400-15 PN-EN 1560
3	Nakładka	Żeliwo sferoidalne EN-GJS 400-15 PN-EN 1560
4	Wał	Stal nierdzewna 1.4021 PN-EN 10027-2
5	Pierścień uszczelniający	Guma EPDM, NBR(*), FKM(*) PN-ISO 1629
6	Płyta amortyzatora	Stal 1.0037 PN-EN 10025
7	Tłumik amortyzatora	Katalog producenta
(*) inne wersje materiałowe na specjalne zamówienie		

Ze względu na ciągły rozwój firmy zastrzegamy sobie prawo do modyfikacji produkowanych wyrobów.