

**Zawór kulowy zwrotny
 kołnierzowy**
ŚCIEKI
WODA


Zawór 6516 DN100

Opis wyrobu:

- Gniazdo uszczelniające napawane, stanowiące monolityczną bryłę z korpusem, odporne na zarysowania i uszkodzenia powierzchni
- Łatwy w konserwacji dostęp do wnętrza, w tym do kuli
- Prosty i pełny przełot
- Zwarta i prosta budowa – wysoka trwałość,
- Połączenia kołnierzowe i owiercenie PN-EN 1092-2 (DIN 2501), ciśnienie PN 10,16
- Długość zabudowy szereg 48 wg PN-EN 558+A1, (DIN 3202)
- Korpus i pokrywa z żeliwa sferoidalnego / GGG40/ EN-GJS 400-15 PN-EN 1563 (DIN 1693)
- Kula wulkanizowana NBR, (EPDM dla wody pitnej) – czasza kuli wykonana ze stopu aluminium lub żeliwa
- Uszczelnienie pokrywy o-ringowe: NBR, EPDM
- Wyrób przeznaczony jest do pracy w układach pompowych, element odcinający przepływ – kula o gęstości większej niż woda (kula tonąca).
- Ochrona antykorozyjna powłoką na bazie żywicy epoksydowej, minimum 250 mikronów wg normy PN-EN 14901
- Śruby łączące pokrywę z korpusem ocynkowane lub ze stali nierdzewnej, wpuszczane i zabezpieczone masą zalewową
- Zgodność wyrobu z PN-EN 12050-4, PN-EN 1074-1 i PN-EN 1074-3
- Konstrukcyjnie oraz technicznie zawór 6516 przeznaczony jest do instalacji pompowych
- Konstrukcyjnie oraz technicznie zawór 6526 przeznaczony jest do instalacji grawitacyjnych
- Znakowanie zaworu odpowiada wymaganiom normy: PN-EN 19, PN-EN 1074

Zastosowanie:

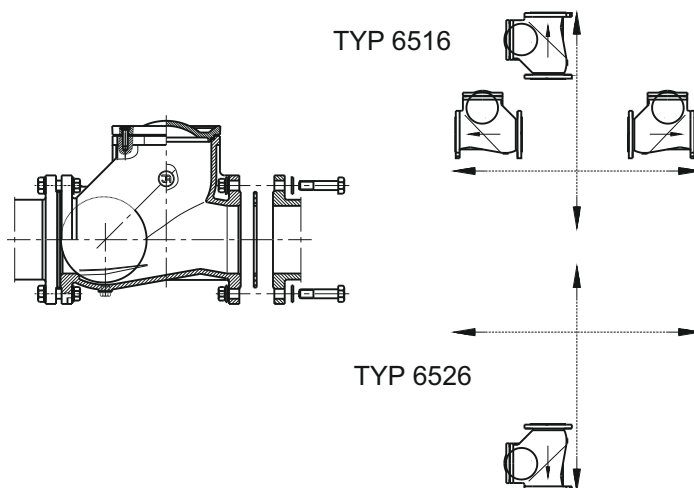
Instalacje ścieków, wody opadowej, pitnej, przemysłowej oraz inne płynów obojętnych chemicznie o ciśnieniu roboczym do 1.6 MPa i zakresie temperatur do +70°C

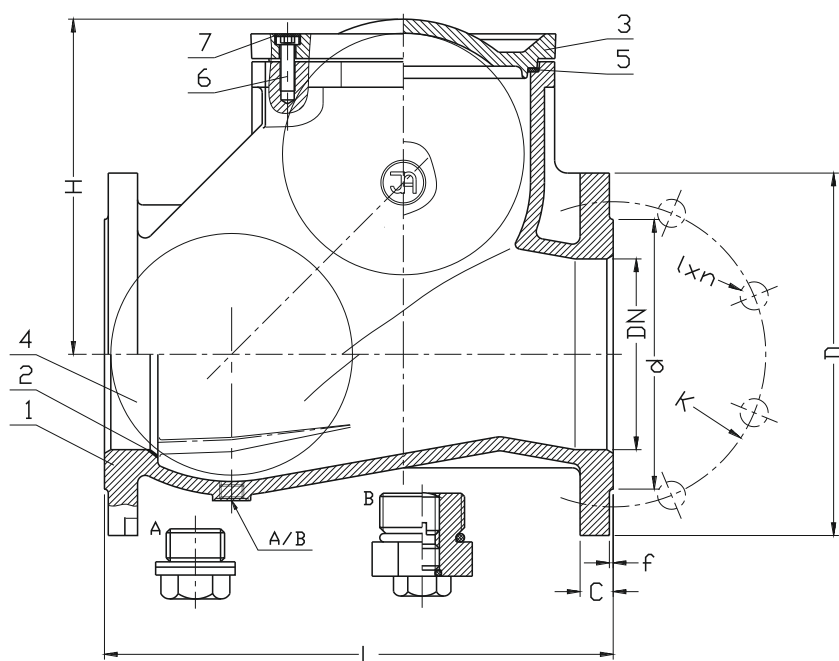
Testy:

Próba ciśnieniowa wodą zgodna z PN-EN 1074-1, PN-EN 1074-3, PN-EN 12266-1
 wytrzymałość korpusu 1,5 x PN
 szczelność zamknięcia 0,5 bar do 1,1 x PN

Wersje wykonania:

Śruby łączące pokrywę z korpusem ze stali nierdzewnej - rekomendowane do środowiska agresywnego
 Z wyczystką (A)
 Z zespołem czyszcząco-odpowietrzającym (B)

Montaż:




Nr	Część	Materiał
1	Korpus górny	Żeliwo sferoidalne EN-GJS 400-15; EN-GJS 500-7(*) PN-EN 1560
2	Gniazdo	Brąz CuAl8 PN-EN 1412 Stal nierdzewna 1,4301(*), 1,4404(*) PN-EN 10027-2
3	Pokrywa	Żeliwo sferoidalne EN-GJS 400-15; EN-GJS 500-7(*) PN-EN 1560
4	Kula	Żeliwo sferoidalne EN-GJS 400-15; EN-GJS 500-7(*) PN-EN 1560 Aluminium AISi (*) PN-EN 1706 Guma NBR, EPDM(*) PN-ISO 1629
5	Uszczelka o-ring	Guma NBR, EPDM(*) PN-ISO 1629
6	Śruba	Stal Fe/Zn5; stal nierdzewna A2(*) PN-ISO 4762
7	Zaślepka śrub	Parafina
(*) inne wersje materiałowe na specjalne zamówienie		

DN	PN	L szereg 48	H	d	D	K	I	C	f	n	Masa	Masa
[mm]	[bar]				[mm]					-	6516[kg]	6526[kg]
50	16	200	113	102	165	125	19	19	3	4	8	8
100	16	300	194	158	220	180	19	19	3	8	24	22
150	16	400	260	212	285	240	23	19	3	8	52	48

Ze względu na ciągły rozwój firmy zastrzegamy sobie prawo do modyfikacji produkowanych wyrobów.