

## Zawór zwrotny motylkowy miedzykołnierzowy

**WODA**


### Opis wyrobu:

- Zwarta i prosta budowa - wysoka trwałość
- Ciche i niezawodne działanie
- O-ringowe uszczelnienie w klapie
- Sprężyna zabezpieczająca klapę ze stali nierdzewnej
- Nie wymaga konserwacji
- Trzpień wykonany ze stali nierdzewnej
- Długość zabudowy katalog producenta
- Korpus z żeliwa szarego EN-GJL 250 PN-EN 1560
- Ochrona antykorozyjna powłoką na bazie żywicy epoksydowej, wg normy PN-EN 14901
- Zgodność wyrobu z PN-EN 1074-1, PN-EN 1074-3
- Znakowanie zaworu odpowiada wymaganiom normy: PN-EN 19, PN-EN 1074

### Zastosowanie:

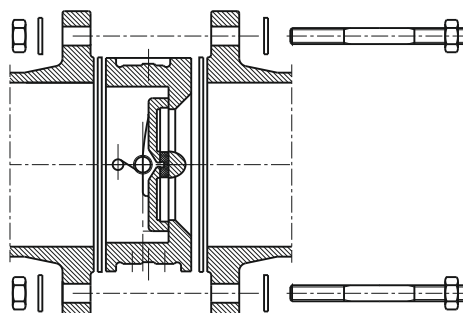
Instalacjach: wodociągowych, przemysłowych oraz innych płynach obojętnych chemicznie do odcinania przepływu o ciśnieniu roboczym do 1.6 MPa i zakresie temperatur do +120°C

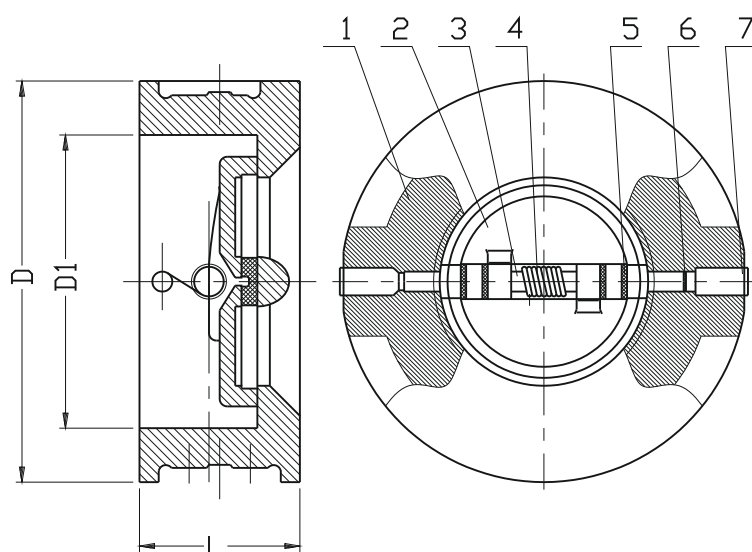
### Montaż:

Zgodny z poniższym schematem

### Testy:

Próba ciśnieniowa wodą zgodna z PN-EN 1074-1, PN-EN 1074-3, PN-EN 12266-1  
wytrzymałość korpusu 1,5 x PN  
szczelność zamknięcia 0,5 bar do 1,1 x PN





Nr	Część	Materiał
1	Korpus	Żeliwo szare EN-GJL-250 PN-EN 1560
2	Dysk	Stal nierdzewna 1.4401 PN-EN 10027-2
3	Trzpień	Stal nierdzewna 1.4021 PN-EN 10027-2
4	Sprężyna	Stal nierdzewna 1.4301 PN-EN 10027-2
5	Podkładka	PTFE Katalog producenta
6	O-ring	Guma EPDM PN-ISO 1629
7	Nakrętka	Stal nierdzewna 1.4301 PN-EN 10027-2

DN	D	D1	L	Masa
[mm]				[kg]
50	102	66	54	1,8
65	122	78	54	2,4
80	134	90	57	3,2
100	172	115	64	4,8
125	194	141	70	7,3
150	220	170	76	10
200	277	210	95	14,2
250	337	273	108	23,6
300	407	324	143	37,5
350	447	356	184	62
400	511	406	191	74
450	546	457	203	100
500	602	508	213	155
600	715	600	222	215

Ze względu na ciągły rozwój firmy zastrzegamy sobie prawo do modyfikacji produkowanych wyrobów.