

**Zawór kulowy zwrotny
gwintowany**
ŚCIEKI
WODA


Zawór 6616 DN40

Opis wyrobu:

- Łatwy w konserwacji dostęp do wnętrza, w tym do kuli
- Bardzo ciche i niezawodne działanie
- Zwarta i prosta budowa – wysoka trwałość
- Połączenia kołnierzowe i przyłącz wg. PN-EN 1092-2 (DIN 2501), ciśnienie PN10
- Połączenia gwintowane – gwint rurowy stalowy PN-EN ISO 228-1
- Długość zabudowy – wg dokumentacji producenta JAFAR
- Korpus i pokrywa z żeliwa sferoidalnego EN-GJS 400-15 PN-EN 1560
- Kula wulkanizowana NBR, (EPDM dla wody pitnej) – czasza kuli wykonana ze stopu aluminium lub żeliwa
- Uszczelnienie pokrywy o-ringowe: NBR, EPDM
- Ochrona antykorozyjna powłoką na bazie żywicy epoksydowej, minimum 250 mikronów wg normy PN-EN 14901
- Śruby łączące pokrywę z korpusem ze stali 1.0038/Zn
- Konstrukcyjnie oraz technicznie zawór 6616 przeznaczony jest do instalacji pompowych
- Konstrukcyjnie oraz technicznie zawór 6626 przeznaczony jest do instalacji grawitacyjnych
- Zgodność wyrobu z PN-EN 1074-1, PN-EN 1074-3
- Znakowanie zaworu odpowiada wymaganiom normy: PN-EN 19, PN-EN 1074

Zastosowanie:

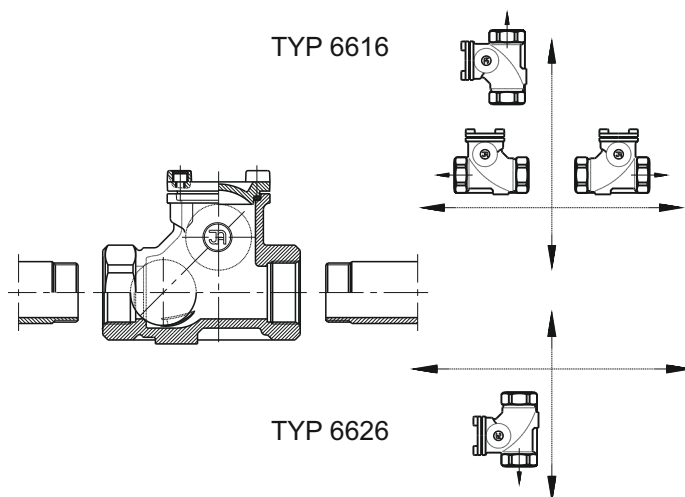
Instalacje ścieków, wody opadowej, pitnej, przemysłowej oraz inne płynów obojętnych chemicznie o ciśnieniu roboczym do 1.6 MPa i zakresie temperatur do +70°C

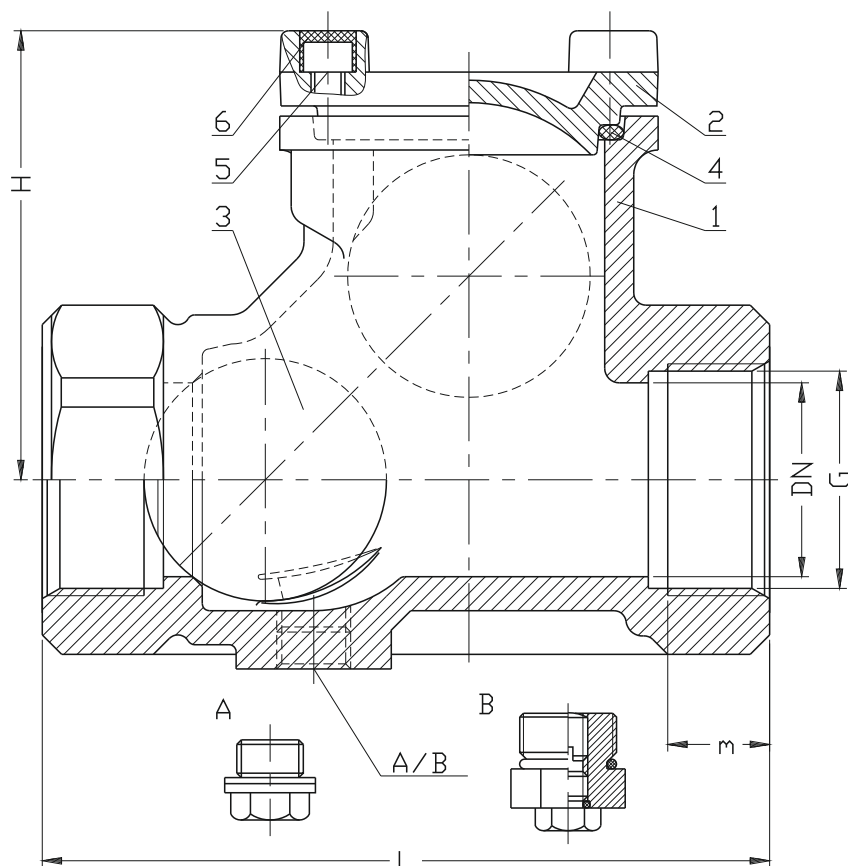
Testy:

Próba ciśnieniowa wodą zgodna z PN-EN 1074-1, PN-EN 1074-3, PN-EN 12266-1
 wytrzymałość korpusu 1,5 x PN
 szczelność zamknięcia 0,5 bar do 1,1 x PN

Wersje wykonania:

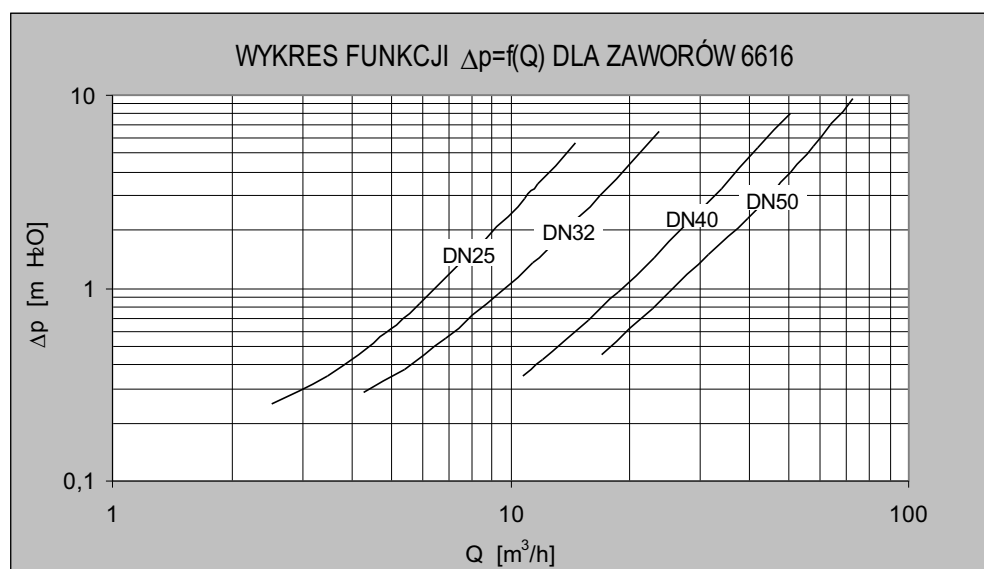
Śruby łączące pokrywę z korpusem ze stali nierdzewne
 Z wyczystką (A)
 Z zespołem czyszcząco-odpowietrzającym (B)

Montaż:




Nr	Część	Materiał
1	Korpus	Żeliwo sferoidalne EN-GJS 400-15 PN-EN 1560
2	Pokrywa	Żeliwo sferoidalne EN-GJS 400-15 PN-EN 1560
3	Kula	Aluminium AlSi PN-EN 1706 Guma NBR / EPDM(*) PN-ISO 1629
4	Uszczelka	Guma NBR / EPDM(*) PN-ISO 1629
5	Śruba	Stal Fe/Zn5 Stal nierdzewna A2(*) PN-EN ISO 4762
6	Zaślepka śruby	Parafina

(*) inne wersje materiałowe na specjalne zamówienie



DN	G	L	m.	H	Masa	Masa
[mm]	[cal]		[mm]		6616[kg]	6626[kg]
25	1"	120	18	75	1,7	-
32	5/4"	140	18	75	2,2	-
40	6/4"	150	20	89	3,1	-
50	2"	220	35	113	5,0	4,2

Ze względu na ciągły rozwój firmy zastrzegamy sobie prawo do modyfikacji produkowanych wyrobów.