

Zawór na- i odpowietrzający 1-stopniowy do wody

WODA


Na zdjęciu DN100

Opis wyrobu:

- Obwodowe uszczelnienie kuli
- Korek kontrolny pozwalający na okresowe płukanie zaworu bez konieczności demontażu pokrywy
- Minimalne ciśnienie pracy równe ciśnieniu atmosferycznemu
- Kula Aluminium AlSi wulkanizowana gumą EPDM
- Otwór odpowietrzania pokrywy zakończony gwintem
- Korpus, pokrywa wykonane z żeliwa sferoidalnego EN-GJS 400-15 PN-EN 1560
- Śruby łączące pokrywę z korpusem ze stali nierdzewnej A2
- Wszystkie części mechaniczne zabezpieczone przed korozją
- Ochrona antykorozyjna powłoką na bazie żywicy epoksydowej, minimum 250 mikronów wg normy PN-EN 14901
- Zgodność wyrobu z PN-EN 1074-4
- Połączenia kołnierzowe i przyłącz wg. PN-EN 1092-2(DIN 2501) lub gwintowane wg. PN-EN ISO 228-1, ciśnienie PN10, PN16
- Znakowanie zaworu odpowiada wymaganiom normy: PN-EN-19, PN-EN-1074

Zastosowanie:

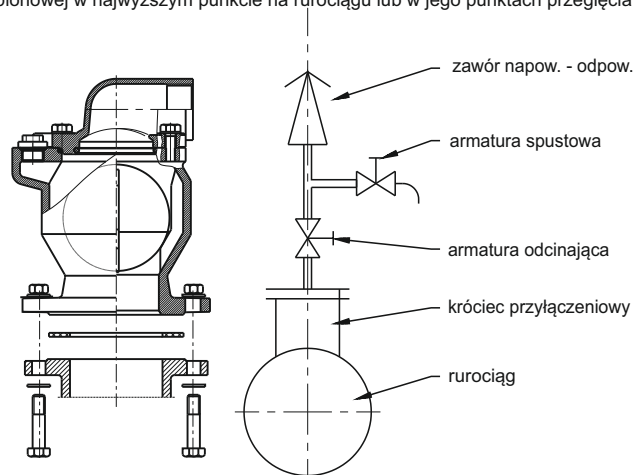
W instalacjach wodociągowych, lub przemysłowych do odprowadzania powietrza z rurociągu podczas jego napełniania, lub do napowietrzania rurociągu podczas jego opróżniania, w zakresie temperatur do 70°C

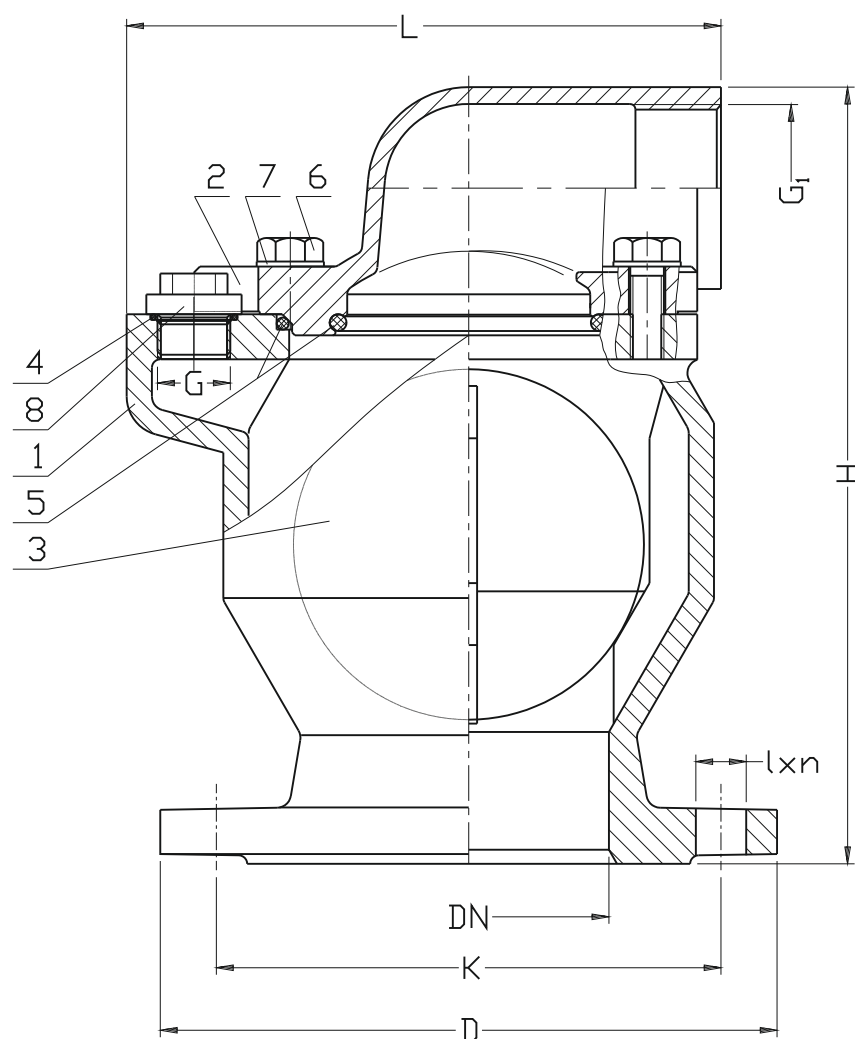
Testy:

Próba ciśnieniowa wodą zgodna z PN-EN 1074-1, PN-EN 1074-2, PN-EN 12266-1
szelność zamknięcia 1,1 x PN
wytrzymałość korpusu 1,5 x PN

Montaż:

Zaleca się montować zawór napowietrzająco-odpowietrzający w pozycji pionowej w najwyższym punkcie na rurociągu lub w jego punktach przegięcia.





Nr	Część	Materiał
1	Korpus	Żeliwo sferoidalne EN-GJS 400-15 PN-EN 1560
2	Pokrywa	Żeliwo sferoidalne EN-GJS 400-15 PN-EN 1560
3	Kula wulkanizowana	Aluminium AISi PN-EN 1706 Guma EPDM / NBR(*) PN-ISO 1629
4	Pierścień uszczelniający	Guma EPDM / NBR(*) PN-ISO 1629
5	Pierścień uszczelniający	Guma EPDM / NBR(*) PN-ISO 1629
6	Śruba	Stal nierdzewna A2 PN-EN ISO 4017
7	Podkładka	Stal nierdzewna A2 PN-EN ISO 7091
8	Korek	Mosiądz CW617N PN-EN 1412

(*) inne wersje materiałowe na specjalne zamówienie

DN	H	L	D	K	l x n	G	G ₁	Masa
[mm]						[cal]		[kg]
50/GW2"	187	156	165	125	19x4	3/4"	5/4"	7
80	242	195	200	160	19x8(4)*	3/4"	2"	14
100	319	195	220	180	19x8	3/4"	2"	18
150	350	265	285	240	23x8	3/4"	3"	33
200	350	270	340	295	23x8(12)*	3/4"	3"	34

Ze względu na ciągły rozwój firmy zastrzegamy sobie prawo do modyfikacji produkowanych wyrobów.