

Zawór na- i odpowietrzający 2-stopniowy do ścieków

ŚCIEKI


Zawór z przyłączem kołnierzowym



Zawór z przyłączem gwintowanym

Opis wyrobu:

- Opatentowany system samoczyszczącego uszczelniania automatycznej dyszy 2-go stopnia odpowietrzania
- Kinetyczny pierwszy stopień odpowietrzania
- Zawór zapobiega powstawaniu uderzeń hydraulicznych
- Zespół otwierająco-zamykający (kosz kompletny) wraz z całą częścią elementów współpracujących, wykonany ze stali nierdzewnej 1.4301
- Odejsię rewizyjne korpusu w celu okresowego płukania zaworu
- Pływak zaworu wykonany ze spienionego polipropylenu
- Deflektor zanieczyszczeń wylotu pokrywy zaworu
- Wszystkie uszczelnienia odporne na ścieki komunalne wykonane z gumy NBR
- Śruby łączące pokrywę z korpusem ze stali nierdzewnej A2
- Korpus, pokrywa wykonane ze stali 1.0037 PN-EN 10027-2 zabezpieczone przed korozją
- Ochrona antykorozyjna powłoką na bazie żywicy epoksydowej, minimum 250 mikronów wg normy PN-EN 14901
- Zgodność wyrobu z PN-EN 1074-4
- Połączenia kołnierzowe i przyłącz wg. PN-EN 1092-2(DIN2501) lub gwintowane wg. PN-EN ISO 228-1, ciśnienie PN10, PN16
- Minimalne ciśnienie pracy równe ciśnieniu atmosferycznemu
- Otwór odpowietrzania pokrywy zakończony gwintem
- Znakowanie zaworu odpowiada wymaganiom normy: PN-EN 19, PN-EN 1074

Zastosowanie:

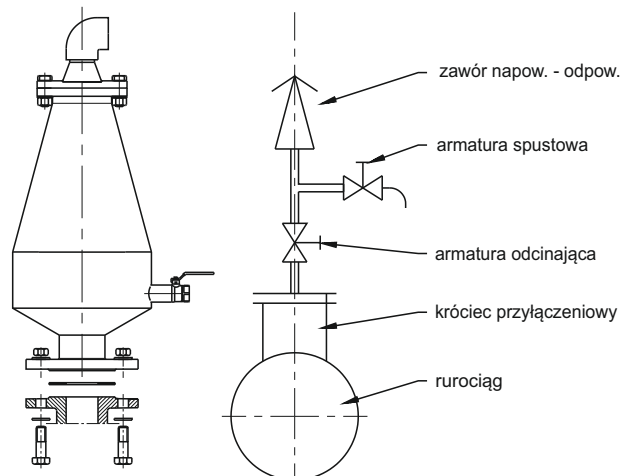
W instalacjach ścieków surowych, lub przemysłowych do odprowadzania powietrza z rurociągu podczas jego napełniania, lub do napowietrzania rurociągu podczas jego opróżniania, w zakresie temperatur do 70°C

Testy:

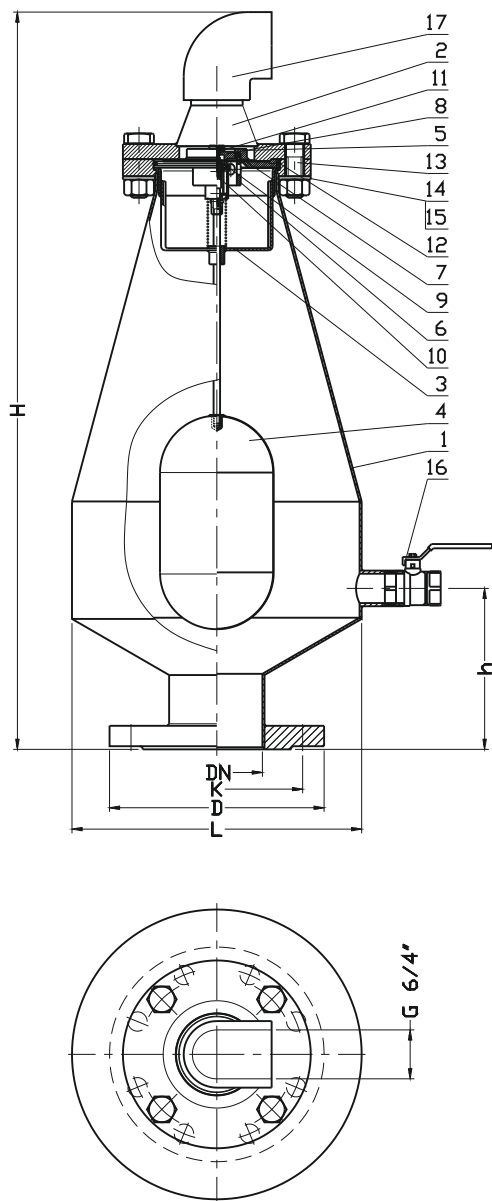
Próba ciśnieniowa wodą zgodna z PN-EN 1074-1, PN-EN 1074-2, PN-EN 12266-1
szczelność zamknięcia 1,1 x PN
wytrzymałość korpusu 1,5 x PN

Montaż:

Zaleca się montować zawór napowietrzająco-odpowietrzający w pozycji pionowej w najwyższym punkcie na rurociągu lub w jego punktach przegięcia.



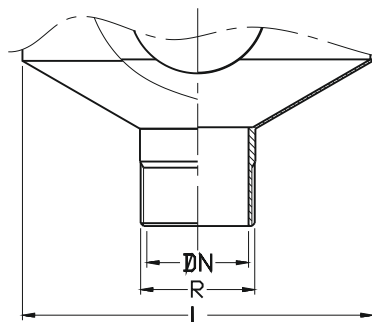
Przyłącz kołnierzyowy



Nr	Część	Materiał
1	Korpus kompletny	Stal 1.0037 PN-EN 10027-2
2	Pokrywa	Stal 1.0037 PN-EN 10027-2
3	Kosz kompletny	Stal nierdzewna 1.4301 PN-EN 10027-2
4	Pływak	Polipropylen PN-EN ISO 19069-1 Stal nierdzewna 1.4301(*) PN-EN 10027-2
5	Gniazdo	Stal nierdzewna 1.4301 PN-EN 10027-2
6	Koszyk	Stal nierdzewna 1.4301 PN-EN 10027-2
7	Uszczelka grzyba	Guma NBR PN-ISO 1629
8	Grzybek	Stal nierdzewna 1.4301 PN-EN 10027-2
9	Uszczelka zaworu	Guma NBR PN-ISO 1629
10	Sprężyna zaworu	Stal nierdzewna 1.4301 PN-EN 10027-2
11	Uszczelka	Guma NBR PN-ISO 1629
12	Pierścień uszczelniający	Guma NBR PN-ISO 1629
13	Śruba	Stal nierdzewna A2 PN-EN ISO 4017
14	Nakrętka	Stal nierdzewna A4 PN-EN ISO 4032
15	Podkładka	Stal nierdzewna A2 PN-EN ISO 7091
16	Kurek kulowy DN25 PN16	Katalog producenta
17	Kolano PCV 6/4"	Katalog producenta

(*) inne wersje materiałowe na specjalne zamówienie

Przyłącz gwintowany



DN	L	h	L	D	K	Masa
[mm]						[kg]
50	690	150	270	165	125	16,0
80	690	150	270	200	160	17,0
100	690	150	270	220	180	18,0
150	690	150	270	285	240	21,0
200	690	150	270	340	295	23,0

DN	H	h	L	R	Masa
[mm]					[kg]
50	690	150	270	2"	15,0
80	690	150	270	3"	16,0

Ze względu na ciągły rozwój firmy zastrzegamy sobie prawo do modyfikacji produkowanych wyrobów.