

## Zawór na- i odpowietrzający 2-stopniowy do wody

**WODA**


### Opis wyrobu:

- Opatentowany system samoczyszczącego uszczelniania automatycznej dyszy 2-go stopnia odpowietrzania
- Kinetyczny pierwszy stopień odpowietrzania
- Możliwość demontażu zespołu roboczego, bez konieczności zamykania armatury odcinającej
- Automatyczne odwodnienie kolumny - ilość pozostałej wody = 0
- Zawór zapobiega powstawaniu uderzeń hydraulicznych
- Całość elementów wewnętrznych wykonana ze stali nierdzewnej 1.4301
- Pływak zaworu wykonany ze spienionego polietylenu
- Zgodność wyrobu z PN-EN 1074-4
- Połączenia kołnierzowe i przyłącz wg. PN-EN 1092-2(DIN2501), ciśnienie PN10, PN16
- Znakowanie zaworu odpowiada wymaganiom normy: PN-EN 19, PN-EN 1074

### Zastosowanie:

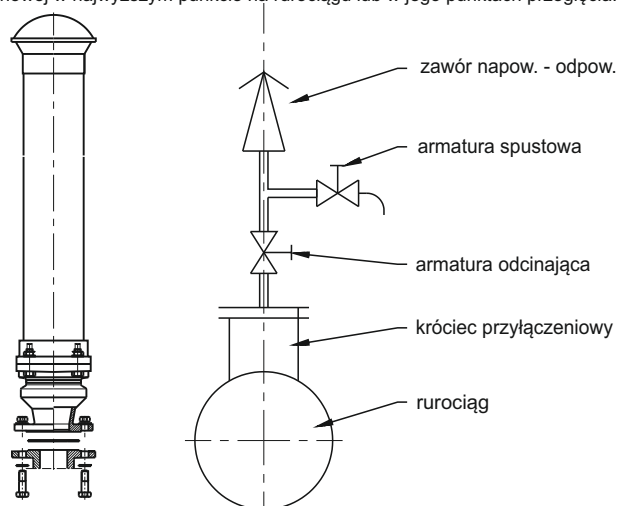
W instalacjach wodociągowych, lub przemysłowych do odprowadzania powietrza z rurociągu podczas jego napełniania, lub do napowietrzania rurociągu podczas jego opróżniania, w zakresie temperatur do 70°C

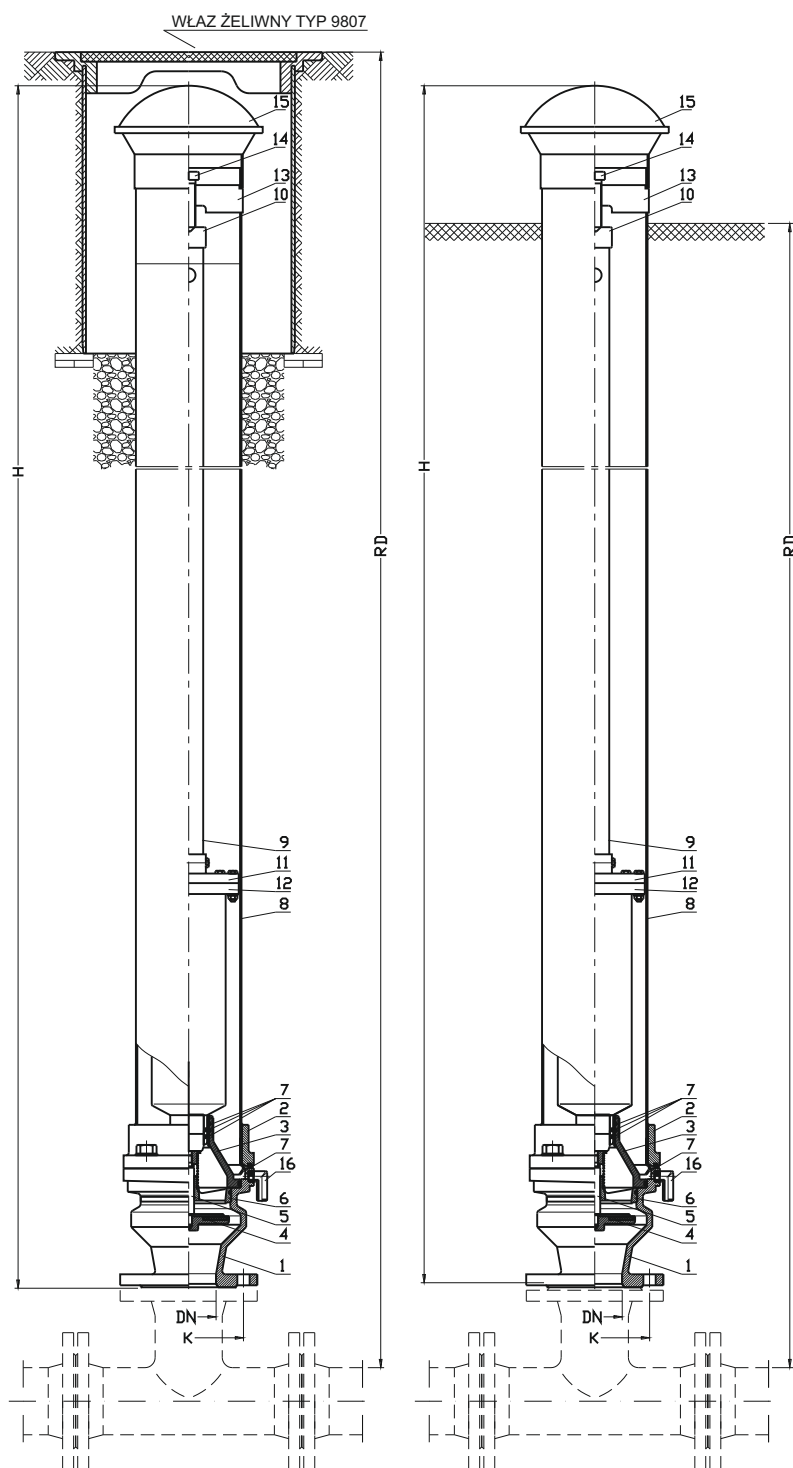
### Testy:

Próba ciśnieniowa wodą zgodna z PN-EN 1074-1, PN-EN 1074-2, PN-EN 12266-1  
szelność zamknięcia 1,1 x PN  
wytrzymałość korpusu 1,5 x PN

### Montaż:

Zaleca się montować zawór napowietrzająco-odpowietrzający w pozycji pionowej w najwyższym punkcie na rurociągu lub w jego punktach przegięcia.





Nr	Część	Materiał
1	Korpus	Żeliwo EN-GJS 400-15 PN-EN 1560
2	Kolnierz	Żeliwo EN-GJS 400-15 PN-EN 1560
3	Tuleja	Żeliwo EN-GJS 400-15 PN-EN 1560
4	Grzyb	Mosiądz CW617N PN-EN 1412 Guma EPDM PN-ISO 1629
5	Sworzeń	Stal nierdzewna 1.4301 PN-EN 10027-2
6	Prowadnica	Mosiądz CW617N PN-EN 1412
7	Pierścień uszczelniający	Guma EPDM PN-ISO 1629
8	Rura osłonowa	Stal nierdzewna 1.4301 PN-EN 10027-2
9	Rura dystansowa	Stal nierdzewna 1.4301 PN-EN 10027-2
10	Nasada rury dystansowej	Stal nierdzewna 1.4301 PN-EN 10027-2
11	Kolnierz górny	Stal nierdzewna 1.4301 PN-EN 10027-2
12	Zawór napowietrzająco- odpowietrzający	Stal nierdzewna PN-EN 10027-2
13	Wspornik	Żeliwo EN-GJS 400-15 PN-EN 1560
14	Śruba	Stal nierdzewna A2 PN-EN 10027-2
15	Pokrywa	Polipropylen PN-EN ISO 19069-1
16	Odwodnienie	Polipropylen PN-EN ISO 19069-1

DN	RD		H	K	Masa
	Montaż podziemny	Montaż nadziemny			
[mm]					[kg]
50	1250	1000	1095	125	29,5
50	1500	1250	1345	125	32,0
50	1750	1500	1595	125	34,0
50	2000	1750	1845	125	36,0
50	2250	2000	2095	125	38,0
80	1250	1000	1095	160	33,0
80	1500	1250	1345	160	35,5
80	1750	1500	1595	160	38,2
80	2000	1750	1845	160	41,2
80	2250	2000	2095	160	44,0
100	1250	1000	1095	180	-
100	1500	1250	1345	180	-
100	1750	1500	1595	180	-
100	2000	1750	1845	180	-
100	2250	2000	2095	180	-

Ze względu na ciągły rozwój firmy zastrzegamy sobie prawo do modyfikacji produkowanych wyrobów.