

Zawór na- i odpowietrzający 2-stopniowy do ścieków

ŚCIEKI

Typ 7092


Opis wyrobu:

- Opatentowany system samoczyszczącego uszczelniania automatycznej dyszy 2-go stopnia odpowietrzania
- Kinetyczny pierwszy stopień odpowietrzania
- Zawór zapobiega powstawaniu uderzeń hydraulicznych
- Łatwy oraz szybki sposób demontażu zaworu roboczego, realizowany poprzez szybkozłączce
- Zasuwa płytowa umożliwiająca odcięcie dopływu medium przy pracach serwisowych
- Odejsięce rewizyjne korpusu w celu okresowego płukania zaworu
- Deflektor zanieczyszczeń wylotu pokrywy zaworu
- Całość zestawu umieszczona w studni tworzywowej zamknięta pokrywą
- Odwodnienie studni
- Całość elementów wewnętrznych zaworu jak i elementów sterujących zasuwą płytową wykonana ze stali nierdzewnej 1.4301
- Korpus, pokrywa wykonane ze stali 1.0037 PN-EN 10027-2 zabezpieczone przed korozją
- Ochrona antykorozyjna powłoką na bazie żywicy epoksydowej, minimum 250 mikronów wg normy PN-EN 14901
- Pływak zaworu wykonany ze spienionego polietylenu
- Śruby łączące pokrywę z korpusem ze stali nierdzewnej A2
- Zgodność wyrobu z PN-EN 1074-4
- Połączenia kołnierzone i przyłącz wg. PN-EN 1092-2(DIN2501) lub gwintowane wg. PN-EN ISO 228-1, ciśnienie PN10, PN16
- Otwór odpowietrzania pokrywy zakończony gwintem
- Znakowanie zaworu odpowiada wymaganiom normy: PN-EN 19, PN-EN 1074

Zastosowanie:

W instalacjach ścieków surowych, lub przemysłowych do odprowadzania powietrza z rurociągu podczas jego napełniania, lub do napowietrzania rurociągu podczas jego opróżniania, w zakresie temperatur do 70°C

Testy:

Próba ciśnieniowa wodą zgodna z PN-EN 1074-1, PN-EN 1074-2, PN-EN 12266-1
szczelność zamknięcia 1,1 x PN
wytrzymałość korpusu 1,5 x PN

Wyposażenie:

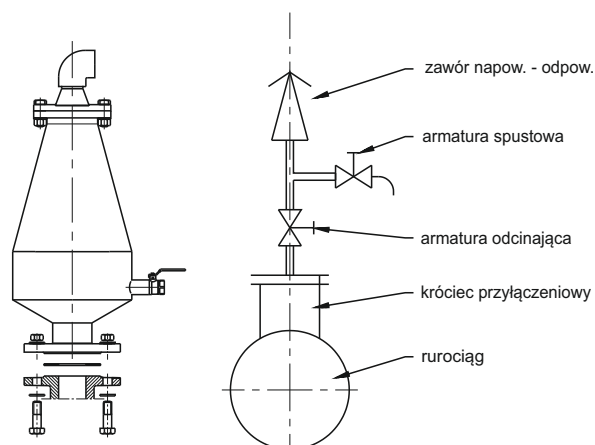
Adapter zestawu nr kat.: 7092

Wersje wykonania:

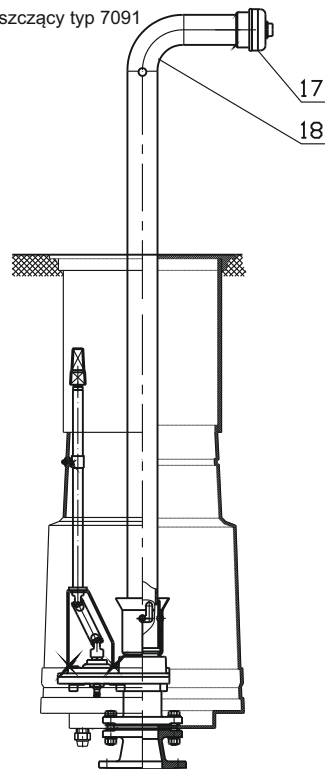
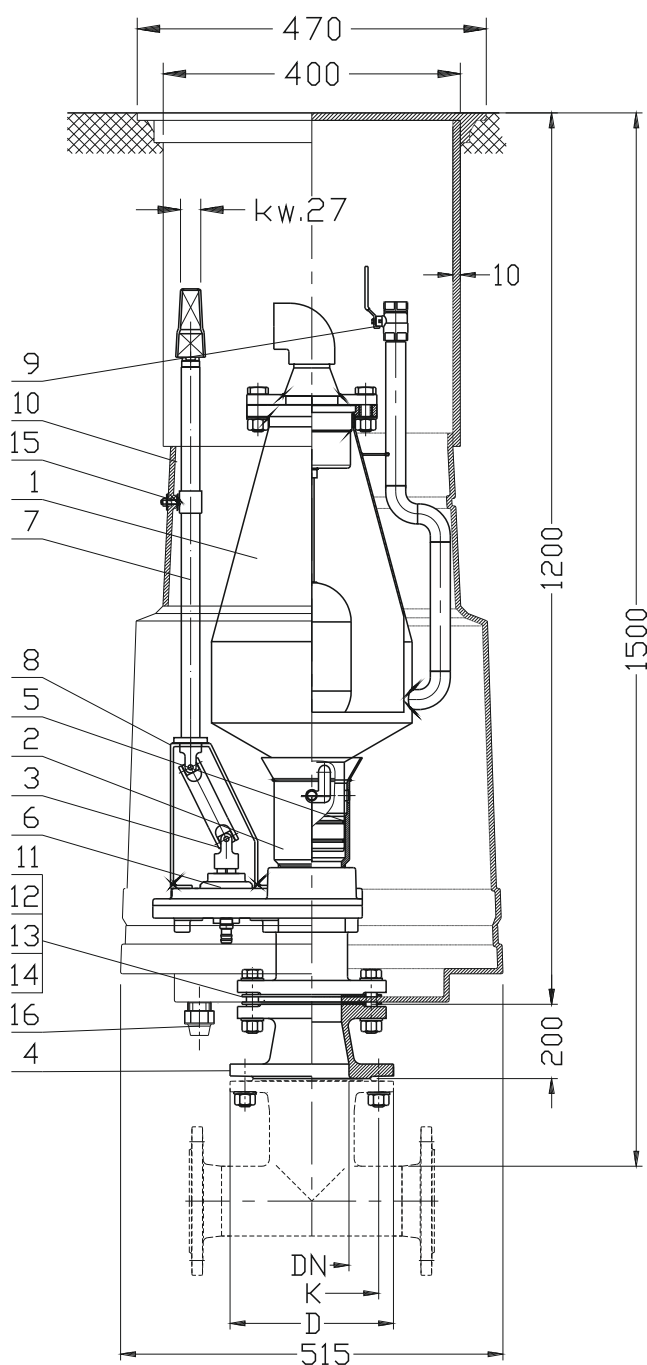
Z stali nierdzewnej 1.4301

Montaż:

Zaleca się montować zawór napowietrzająco-odpowietrzający w pozycji pionowej w najwyższym punkcie na rurociągu lub w jego punktach przegięcia.



Zestaw płuczaco-czyszczący typ 7091



Nr	Część	Materiał
1	Zawór	Stal 1.0037, 1.4301 PN-EN 10027-2
2	Kołnierz szybkozłączka	Stal 1.0037, 1.4301 PN-EN 10027-2
3	Sprzęgło	Stal nierdzewna 1.4301 PN-EN 10027-2
4	Zwężka dwukołnierzowa FFR typ 9212	Katalog producenta
5	Pierścień uszczelniający 80x4	Guma NBR PN-ISO 1629
6	Zasuwa płytowa	Katalog producenta
7	Obudowa stała	Stal nierdzewna 1.4301 PN-EN 10027-2
8	Statyw sprzęgła	Stal 1.0037 PN-EN 10027-2
9	Zawór kulowy 1"	Katalog producenta
10	Studnia osłonowa	PEHD PN-EN ISO 17855
11	Śruba	Stal nierdzewna A2 PN-EN ISO 4017
12	Nakrętka	Stal nierdzewna A4 PN-EN ISO 4032
13	Podkładka	Stal nierdzewna A2 PN-EN ISO 7091
14	Uszczelka gumowa kołnierza	Guma NBR PN-ISO 1629
15	Uchwyt	Stal nierdzewna 1.4301 PN-EN 10027-2
16	Złączka plastikowa ø32	Katalog producenta
17	Nasada i pokrywa B75	Aluminium AlSi PN-EN 1706
18	Adapter zestawu płuczaco- czyszczącego typ 7091	Stal nierdzewna 1.4301 PN-EN 10027-2

DN	K	D	Masa
	[mm]		[kg]
50	125	165	60
65	145	186	61
80	160	200	63
100	180	220	65
150	240	285	70

Ze względu na ciągły rozwój firmy zastrzegamy sobie prawo do modyfikacji produkowanych wyrobów.