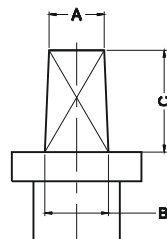
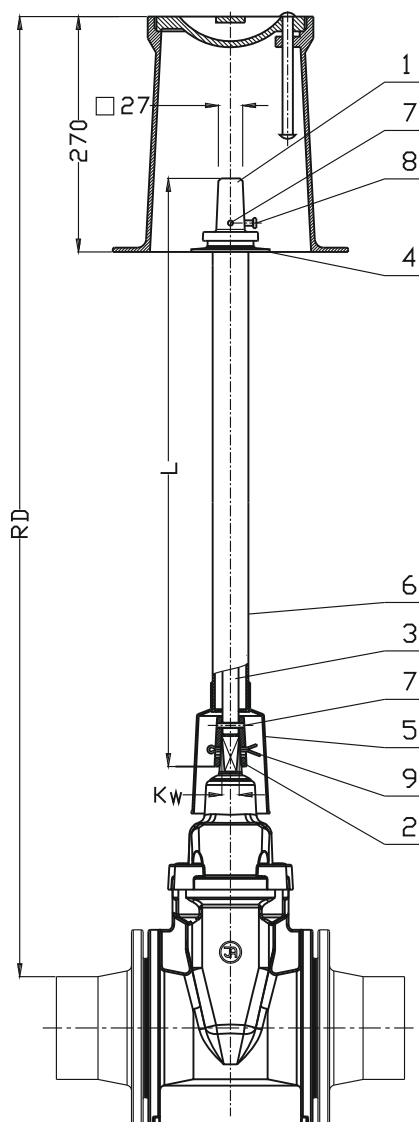


Obudowa stała gaz
GAZ

Zakończenie kaptura:
(lub pod klucz)

A = 12 mm	S12
B = 15 mm	
C = 27 mm	
A = 27 mm	S27
B = 32 mm	
C = 50 mm	

Nr	Część	Materiał
1	Kaptur	Żeliwo sferoidalne EN-GJS 400-15, PN-EN 1560
2	Sprzęgło	Żeliwo sferoidalne EN-GJS 400-15, PN-EN 1560
3	Wrzeciono (Pręt)	Stal Fe/Zn5, Stal nierdzewna(*) PN-EN 10027-2
4	Kołnierz	Polietylen PE PN-EN ISO 17855-1
5	Kielich	Polietylen PE PN-EN ISO 17855-1
6	Rura osłonowa	Polietylen PE PN-EN ISO 17855-1
7	Kołek sprężysty	Stal Fe/Zn5, Stal nierdzewna(*) PN-EN 8752
8	Śruba	Stal Fe/Zn5, Stal nierdzewna(*) PN-EN ISO 4017
9	Zawleczka	Stal Fe/Zn5, Stal nierdzewna(*) PN-EN ISO 1234

(*) inne wersje materiałowe na specjalne zamówienia

Opis wyrobu:

Możliwość skrócenia podczas montażu do powierzchni terenu
Kaptur trzpienia wykonany z żeliwa sferoidalnego EN-GJS 400-15
Pręt ocynkowany o profilu kwadratowym o boku min. 18mm
Sprzęgło z żeliwa sferoidalnego EN-GJS 400-15 mocowane
na trzpieniu armatury za pomocą zawleczki
Rura osłonowa, kielich, kołnierz oraz podkładka oporowa,
wykonane z polietylenu PE
Kielich obudowy chroni trzpień armatury przed zanieczyszczeniami
które występują w ziemi

Zastosowanie:

Łatwe i trwałe przedłużenie trzpienia armatury w sposób sztywny
Sterowanie armaturą w zabudowie podziemnej

Wyposażenie:

Stojak ze wskaźnikiem nr kat.: 9113
Stojak pod napęd nr kat.: 9114
Klucz nr kat.: 9015
Skrzynka uliczna nr kat.: 9505, 9506, 9507, 9508, 9514

TYP 9006		L [mm] / Masa [kg]					
DN	K _w	RD 750	RD 1000	RD 1250	RD 1500	RD 2000	RD 2500
25	12	437	687	937	1187	1687	2187
		1,8	2,5	3,1	3,8	5,1	6,5
32	12	459	709	959	1209	1709	2209
		1,9	2,6	3,2	3,8	5,2	6,6
40	12, 14	392	642	892	1142	1642	2142
		1,7	2,4	3,0	3,6	5,0	6,4
50	12, 14	387	637	887	1137	1637	2137
		1,7	2,4	3,0	3,6	5,0	6,4
65	17	366	616	866	1116	1616	2116
		1,6	2,3	3,0	3,7	5,1	6,5
80	17	348	598	848	1098	1598	2098
		1,5	2,2	2,9	3,6	5,0	6,4
100	19	323	573	823	1073	1573	2073
		1,5	2,2	2,9	3,6	5,0	6,4
125	19	296	546	796	1046	1546	2046
		1,4	2,1	2,8	3,5	4,9	6,3
150	19	-	467	717	967	1467	1967
		-	1,9	2,6	3,3	4,7	6,1
200	24	-	447	697	947	1447	1947
		-	2,6	3,4	4,2	5,9	7,6
250	27	-	374	624	874	1374	1874
		-	2,3	3,1	4,0	5,7	7,4
300	27	-	325	575	825	1325	1825
		-	2,1	2,9	3,8	5,5	7,2
350	27	-	268	518	768	1268	1768
		-	1,9	2,7	3,6	5,3	7,0
400	32	-	-	332	582	1082	1582
		-	-	3,2	4,5	7,1	9,8
500	36	-	-	-	427	927	1427
		-	-	-	3,8	6,4	9,1
600	36	-	-	-	308	808	1308
		-	-	-	3,1	5,8	8,4

Ze względu na ciągły rozwój firmy zastrzegamy sobie prawo do modyfikacji produkowanych wyrobów.