

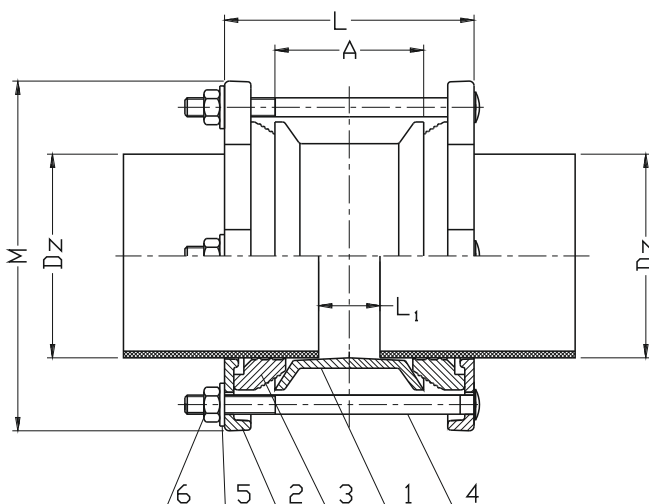
Łącznik rurowy

WODA



Nr	Część	Materiał
1	Korpus	Żeliwo sferoidalne EN-GJS 500-7 PN-EN 1560
2	Kołnierz	Żeliwo sferoidalne EN-GJS 500-7 PN-EN 1560
3	Uszczelka	Guma EPDM PN-ISO 1629
4	Śruba	Stal Fe/Zn5, Stal nierdzewna A2 (*) PN-EN ISO 4017
5	Podkładka	Stal Fe/Zn5, Stal nierdzewna A2(*) PN-EN ISO 7091
6	Nakrętka	Stal Fe/Zn5, Stal nierdzewna A4(*) PN-EN ISO 4032

(*) inne wersje materiałowe na specjalne zamówienie



DN	D ₂	L	L ₁		A	M	Masa
			min	max			
[mm]							[kg]
40	47-60	190	25	50	100	149,5	3,1
50	57-74	190	25	50	95	154,5	3,0
65	63-85	190	25	50	95	173,5	3,6
80	84-107	190	25	50	95	195,5	4,1
100	106-132	190	25	50	95	224,5	4,8
125	132-158	190	25	50	95	254,5	6,0
150	157-185	190	25	50	95	280,5	6,9
200	189-212	230	40	80	130	306,5	9,4
200	218-244	230	40	80	130	342,5	10,9
250	264-295	230	40	80	130	399,5	14,6
300	315-349	230	40	80	130	462,5	19,4

* Dymensje DN350 do DN2000 na zapytanie - zamówienie.

Opis wyrobu:

- Odchylenie osiowe z każdej strony $\pm 6^\circ$
- Uszczelka z gumy EPDM zatwardzona do wody pitnej
- Śruby i nakrętki ze stali nierdzewnej lub ocynkowane
- Końce śrub zabezpieczone kołpakami z tworzywa sztucznego
- Montaż w dowolnej pozycji
- Korpus i kołnierz dociskowy wykonany z żeliwa sferoidalnego EN-GJS 500-7
- Rowkowana uszczelka absorbuje drobne niedoskonałości rury
- Ochrona antykorozyjna powłoką na bazie żywicy epoksydowej, min. 250 μm wg normy PN-EN 14901, Certyfikat GSK RAL
- Zgodność wyrobu z PN-EN 14525
- Znakowanie odpowiada wymaganiom normy: PN-EN 19, PN-EN 1074

Zastosowanie:

W instalacjach wodociagowych, wody pitnej oraz innych płynów obojętnych chemicznie. Połączenia rurociągów wykonanych na bitych końcach rur: żeliwnych, stalowych, azbestowo-cementowych oraz PVC o ciśnieniu roboczym 1.6 MPa i w zakresie temperatur do $+70^\circ\text{C}$

Testy:

Próba ciśnieniowa wodą zgodna z PN-EN 1074-1, PN-EN 12266-1
wytrzymałość korpusu 1,5 x PN
szczelność połączenia 1,1 x PN

Ze względu na ciągły rozwój firmy zastrzegamy sobie prawo do modyfikacji produkowanych wyrobów.