

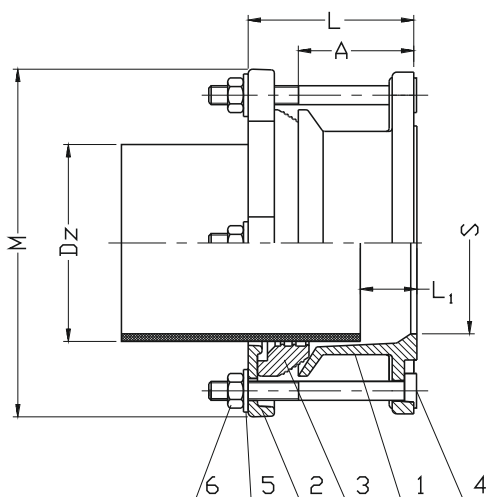
Łącznik rurowo-kołnierzowy

WODA



Nr	Część	Materiał
1	Korpus	Żeliwo sferoidalne EN-GJS 500-7 PN-EN 1560
2	Kołnierz	Żeliwo sferoidalne EN-GJS 500-7 PN-EN 1560
3	Uszczelka	Guma EPDM PN-ISO 1629
4	Śruba	Stal Fe/Zn5, Stal nierdzewna A2 (*) PN-EN ISO 4017
5	Podkładka	Stal Fe/Zn5, Stal nierdzewna A2(*) PN-EN ISO 7091
6	Nakrętka	Stal Fe/Zn5, Stal nierdzewna A4(*) PN-EN ISO 4032

(*) inne wersje materiałowe na specjalne zamówienie



DN*	S	Dz	L	L ₁		A	M	Masa
				min	max			
[mm]								[kg]
50	59	57-74	124	15	30	75	164	2,7
65	75	63-85	124	15	30	75	197	3,5
80	101	84-107	124	15	30	75	203	3,7
100	121	106-132	134	15	30	75	228	4,4
125	150	132-158	134	15	30	75	282	5,6
150	173	157-185	134	15	30	75	283	6,0
200	202	189-212	134	15	30	75	337	8,3
200	225	218-244	134	15	30	75	338	8,3
250	277	264-295	146	20	40	85	402	11,4
300	329	315-349	155	25	50	100	458	14,8

* Dymensje DN350 do DN600 na zapytanie - zamówienie.

Opis wyrobu:

- Odchylenie osiowe z każdej strony $\pm 3^\circ$
- Uszczelka z gumy EPDM zatwierdzona do wody pitnej
- Śruby i nakrętki ze stali nierdzewnej lub ocynkowane
- Końce śrub zabezpieczone kołpakami z tworzywa sztucznego
- Montaż w dowolnej pozycji
- Korpus i kołnierz dociskowy wykonany z żeliwa sferoidalnego EN-GJS 500-7
- Rowkowana uszczelka absorbuje drobne niedoskonałości rury.
- Ochrona antykorozyjna powłoką na bazie żywicy epoksydowej, min. 250 μm wg normy PN-EN 14901, Certyfikat GSK RAL
- Zgodność wyrobu z PN-EN 14525
- Połączenia kołnierzowe i przyłącz wg. PN-EN 1092-2 (DIN 2501), ciśnienie PN10, PN16
- Znakowanie odpowiada wymaganiom normy: PN-EN 19, PN-EN 1074

Zastosowanie:

W instalacjach wodociągowych, wody pitnej oraz innych płynów obojętnych chemicznie. Połączenia rurociągów wykonanych na bosych końcach rur: żeliwnych, stalowych, azbestowo-cementowych oraz PVC do armatury kołnierzowej o ciśnieniu roboczym 1.6 MPa i w zakresie temperatur do $+70^\circ\text{C}$

Testy:

Próba ciśnieniowa wodą zgodna z PN-EN 1074-1, PN-EN 12266-1 wytrzymałość korpusu 1,5 x PN szczelność połączenia 1,1 x PN

Ze względu na ciągły rozwój firmy zastrzegamy sobie prawo do modyfikacji produkowanych wyrobów.