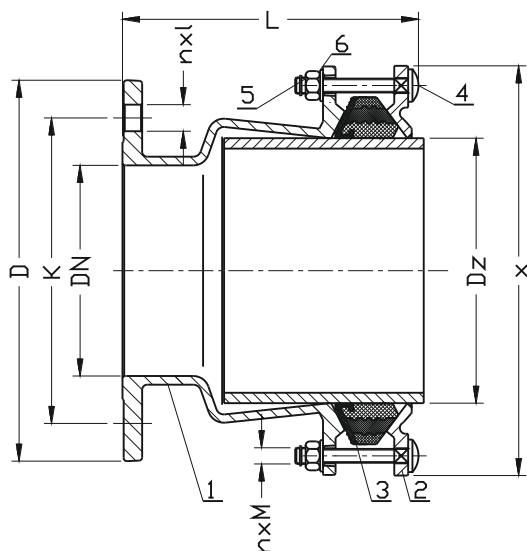


## Łącznik rurowo-kołnierzowy

WODA

GAZ



Nr	Część	Materiał
1	Korpus	Żeliwo sferoidalne EN-GJS 450-10 PN-EN 1560
2	Pierścień dociskowy	Żeliwo sferoidalne EN-GJS 450-10 PN-EN 1560
3	Uszczelka	Guma PN-ISO 1629 NBR PN-EN 682 EPDM PN-EN 681-1
4	Śruba	Stal nierdzewna A2 PN-EN ISO 4017
5	Nakrętka	Stal nierdzewna A4 PN-EN ISO 4032
6	Podkładka	Stal nierdzewna A2 PN-EN ISO 7091

DN	PN w odcieku	PN gaz	D <sub>2</sub>	D PN16 (PN10)	K PN16 (PN10)	n x l PN16 (PN10)	n x M	L	x	Masa
[mm]	[bar]			[mm]			-	[mm]		[kg]
50	16	8	46-71	165	125	4x19	3xM12	179-194	164	5,6
65	16	8	63-90	185	145	4x19	3xM12	187-198	186	6,5
80	16	8	84-105	200	160	8x19	3xM12	183-197	204	7,6
100	16	8	104-132	220	180	8x19	3xM16	181-200	236	8,6
125	16	8	132-155	250	210	8x19	4xM16	196-214	264	13,0
150	16	8	154-192	285	240	8x23	4xM16	194-222	304	18,0
200	16	8	192-232	340	295	12(8)x23	6xM16	224-251	354	21,7
250	16	8	267-310	405 (395)	355 (350)	12x28(23)	6xM20	260-295	432	31,0
300	16	8	315-356	460 (445)	410 (400)	12x28(23)	8xM20	283-318	490	40,5
350	10	5	352-393	520 (505)	470 (460)	16x28(23)	8xM20	326-364	534	52,0
400	10	5	392-433	580 (565)	525 (515)	16x31(28)	10xM20	356-395	574	65
500	10	5	500-532	715 (670)	650 (620)	20x34(28)	10xM20	365-390	715	94
600	10	5	605-637	840 (780)	770 (725)	20x37(31)	14xM20	365-390	840	120

Dla rur PE i PVC zaleca się stosować wkładki stalowe

### Opis wyrobu:

- Zabezpieczenie przeciw wysunięciu dzięki blaszkom zakleszczającym ze stali nierdzewnej A4
- Odchylenia współosiowego do 8°
- Stosowany dla wszystkich typów bosych rur
- Uszczelka wykonana z elastomeru umożliwiającą łatwe osadzenie rur
- Korpus i kołnierz dociskowy wykonany z żeliwa sferoidalnego EN-GJS 450-10
- Śruby i nakrętki ze stali nierdzewnej
- Końce śrub zabezpieczone kołpakami z tworzywa sztucznego
- Montaż w dowolnej pozycji
- Ochrona antykorozyjna powłoką na bazie żywicy epoksydowej, wg normy PN-EN 14901
- Połączenia kołnierzowe i przyłącz wg. PN-EN 1092-2 (DIN 2501), ciśnienie PN10 lub PN16

### Zastosowanie:

W instalacjach wodociągowych, wody pitnej sieci gazu ziemnego oraz innych płynów obojętnych chemicznie. Połączenia rurociągów wykonanych na bosych końcach rur: żeliwnych, stalowych, azbestowo-cementowych oraz PVC do armatury kołnierzowej o ciśnieniu roboczym do 1,6 MPa i w zakresie temperatur do +50°C

### Testy:

Próba ciśnieniowa wodą zgodna z PN-EN 1074-1, PN-EN 12266-1  
wytrzymałość korpusu 1,5 x PN  
szczelność połączenia 1,1 x PN

Ze względu na ciągły rozwój firmy zastrzegamy sobie prawo do modyfikacji produkowanych wyrobów.