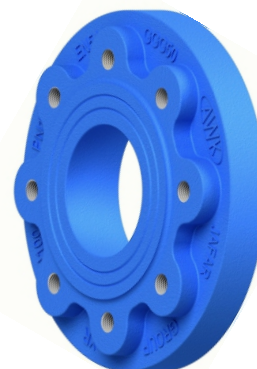
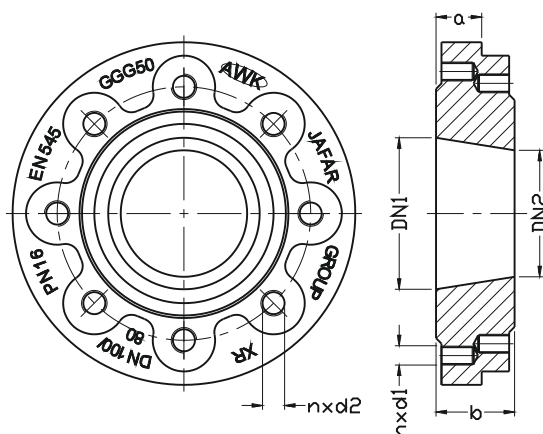


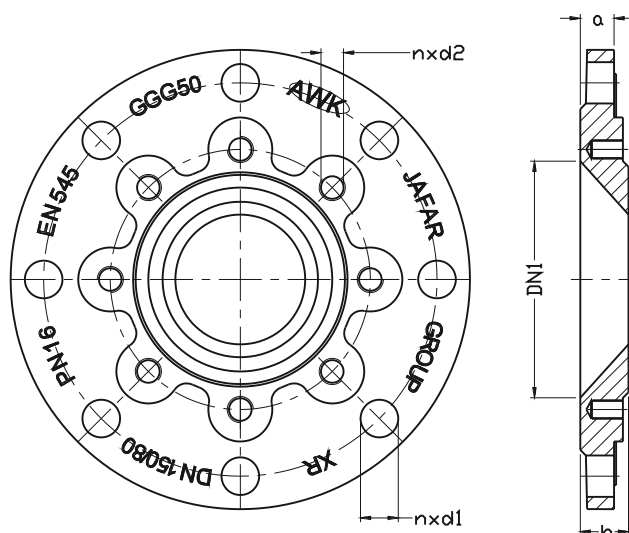
## Kołnierz redukcyjny XR

WODA

Typ „A”



Typ „B”



### Opis wyrobu:

- Wykonane z żeliwa sferoidalnego EN-GJS 500-7
- Ochrona antykorozyjna powłoką na bazie żywicy epoksydowej, wg normy PN-EN 14901
- Połączenia kołnierzowe i przyłącz wg. PN-EN 1092-2
- Wykonanie wg PN-EN 545
- Ciśnienie robocze PN10/PN16

### Zastosowanie:

W instalacjach wodociagowych, wody pitnej i innych płynach obojętnych chemicznie oraz ścieków surowych lub przemysłowych  
Umożliwia łączenie rur kołnierzowych o różnych średnicach

DN	DN <sub>1</sub>		DN <sub>2</sub>		a ±1	b ±1	Typ	Ciśnienie robocze PN
	n	d <sub>1</sub>	n	d <sub>2</sub>				
[mm]								
65 / 50	4	M16	4	M16	31	46	A	16
80 / 50	8	M16	4	M16	21	31	A	16
80 / 65	8	M16	4	M16	22	33	A	16
100 / 50	8	19	4	M16	20	31	B	16
100 / 65	8	M16	4	M16	22	32	A	16
100 / 80	8	M16	8	M16	30	46	A	16
125 / 80	8	M16	8	M16	19	32	A	16
125 / 100	8	M16	8	M16	32	44	A	16
150 / 80	8	23	8	M16	21	31	B	16
150 / 100	8	M20	8	M16	28	32	A	16
150 / 125	8	M20	8	M16	32	46	A	16
200 / 80	12	23	8	M16	23	36	B	16
200 / 100	12	23	8	M16	24	34	B	16
200 / 150	8	M20	8	M20	24	39	A	10