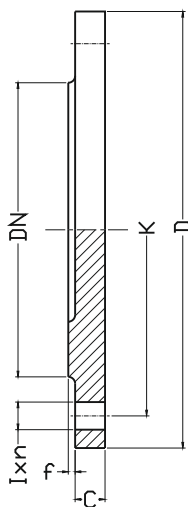


Kołnierz ślepy X

ŚCIEKI
WODA


Na zdjęciu 9219



DN	D	K PN16 (PN10)	I PN16 (PN10)	C	f	n PN16 (PN10)	Masa
[mm]							[kg]
50	165	125	18	19	3	4	3
80	200	160	18	19	3	8 (4)	4
100	220	180	18	19	3	8	4,5
150	285	240	22	19	3	8	8
200	340	295	22	20	3	12 (8)	11
250	405	355 (350)	26 (22)	22	3	12	17
300	460	410 (400)	26 (22)	24,5	4	12	26
400	580	525 (515)	30 (28)	28	4	16	41
500	715	650 (620)	34 (28)	31,5	4	20	65
600	840	770 (725)	36 (31)	36	5	20	100
800	910	950	43 (35)	43	5	24	207
1000	1255	1170 (1160)	50 (40)	50	5	28	360

Opis wyrobu:

- Wykonane ze żeliwa sferoidalnego EN-GJS 500-7
- Ochrona antykorozyjna powłoka na bazie żywicy epoksydowej wg normy PN-EN 14901

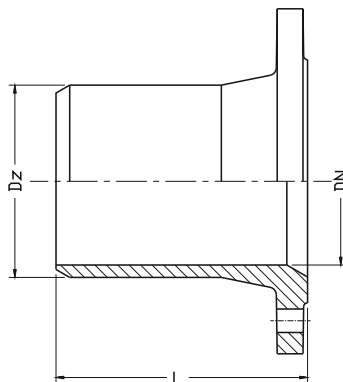
Zastosowanie:

Instalacje wodociągowe, przemysłowe oraz ścieki

Króciec żeliwny FW

WODA


Na zdjęciu 9221



DN	D _z	L	Masa
[mm]			[kg]
50	63	125	3,7
80	90	125	5,7
80	90	135	5,9
100	110	130	6,9
100	110	140	7,1
125	140	150	8,4
125	140	170	8,6
150	160	160	12
200	200	170	16,1
200	225	210	17,1
250	280	205	23
250	280	250	24
300	315	205	33
400	450	270	63

Opis wyrobu:

- Wykonane z żeliwa sferoidalnego EN-GJS 500-7
- Ochrona antykorozyjna powłoka na bazie żywicy epoksydowej, wg normy PN-EN 14901
- Połączenia kołnierzowe i przyłącz wg. PN-EN 1092-2 (DIN 2501), ciśnienie PN10, PN16
- Wykonanie wg PN-EN 545

Zastosowanie:

W instalacjach wodociągowych, ściekowych do rur PVC

Ze względu na ciągły rozwój firmy zastrzegamy sobie prawo do modyfikacji produkowanych wyrobów.