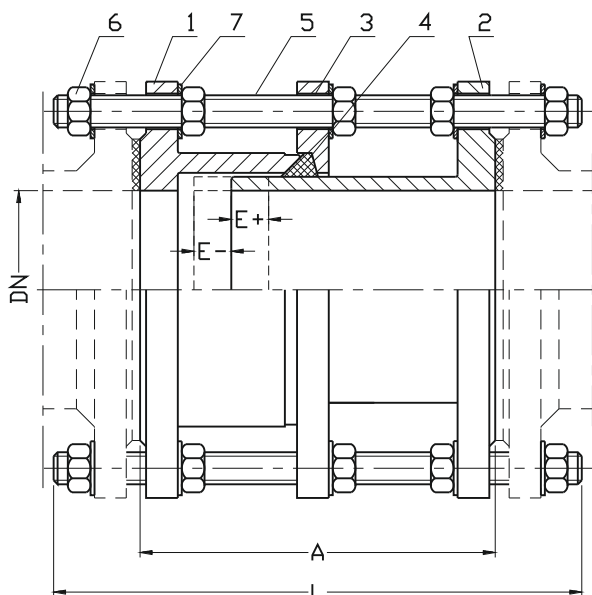


Wstawka montażowa ze stali nierdzewnej typ F3

WODA


Nr	Część	Materiał
1	Docisk	Stal nierdzewna 1.4301 PN-EN ISO 10027-2
2	Kolnierz	Stal nierdzewna 1.4301 PN-EN ISO 10027-2
3	Pierścień	Mosiądz CW617N PN-EN 1412
4	Uszczelka	Guma EPDM; NBR(*) PN-ISO 1629
5	Pręty gwintowane	Stal nierdzewna A2 PN-EN ISO 4032
6	Nakrętka	Stal nierdzewna A4 PN-EN ISO 4032
7	Podkładka	Stal nierdzewna A2 PN-EN ISO 7091

(*) inne wersje materiałowe na specjalne zamówienie



Opis wyrobu:

- Wstawka jest wykonana ze stali nierdzewnej w gatunku 1.4301
- Uszczelnienie z elastomeru EPDM lub NBR
- Szpilki gwintowane i podkładki ze stali A2, nakrętki A4
- Znakowanie odpowiada wymaganiom normy: PN-EN 19
- Połączenia kolnierzowe i przyłącz wg. PN-EN 1092-1+A1, ciśnienie PN10 lub PN16
- Przenosi wszystkie siły osiowe rurociągu
- Konstrukcja wstawki umożliwia jej demontaż przy ograniczonej ilości miejsca

Zastosowanie:

W instalacjach wodociagowych, wody pitnej oraz innych płynów obojętnych chemicznie. Służą do wbudowania i demontażu armatury na rurociągu o ciśnieniu roboczym 1.6 MPa w zakresie temperatur do +70°C

Testy:

Próba ciśnieniowa wodą zgodna z PN-EN 1074-1, PN-EN 12266-1
wytrzymałość korpusu 1,5 x PN
szczelność połączenia 1,1 x PN

DN	PN10				PN16					
	E+ / E-	A	L	Masa	A	L	Masa	n		
[mm]				[kg]	[mm]		[kg]	[szt]		
80	25	200	310	16	200	Na zapytanie	16	8		
100	25			20			20	8		
125	25			25			25	8		
150	25			320			34	8		
200	25	220	340	48	220		48	8		
250	25			65			65	12		
300	25			260			72	230	72	12
350	25								94	94
400	25	370	122		230				122	16
450	25								140	140
500	25	250	390	162	250		162	20		
600	25			260			410	205	205	20
700	25	256	256		24					
800	25	290	460		352			290	352	24
900	25				405				405	28
1000	25			485	485		28			

Ze względu na ciągły rozwój firmy zastrzegamy sobie prawo do modyfikacji produkowanych wyrobów.