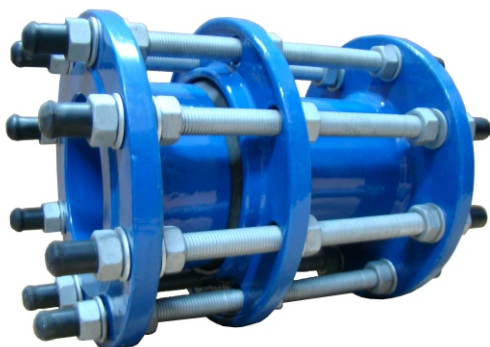
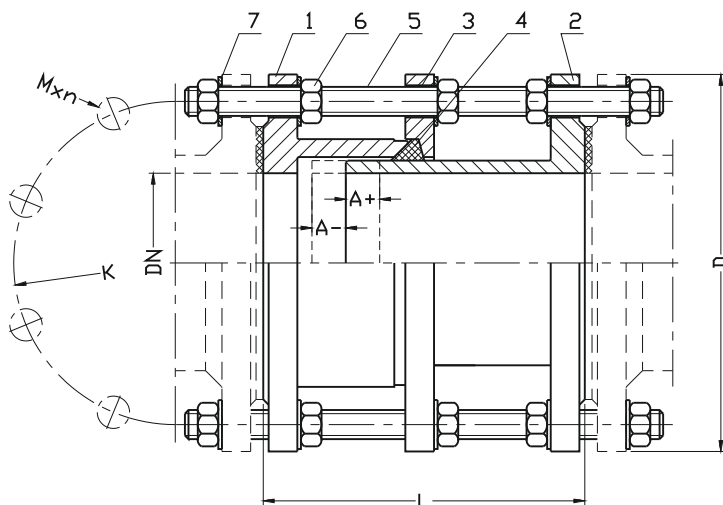


**Wstawka montażowa
typ F3**
WODA


Na zdjęciu DN80



Nr	Część	Materiał
1	Kołnierz	Stal 1.0037, PN-EN 10027-2 Żeliwo sferoidalne EN-GJS 400-15 (*) PN-EN 1560
2	Kołnierz	Stal 1.0037, PN-EN 10027-2 Żeliwo sferoidalne EN-GJS 400-15 (*) PN-EN 1560
3	Kołnierz	Stal 1.0037, PN-EN 10027-2 Żeliwo sferoidalne EN-GJS 400-15 (*) PN-EN 1560
4	Uszczelka	Guma EPDM; NBR(*) PN-ISO 1629
5	Śruba	Stal Fe/Zn5; Stal nierdzewna A2 (*) DIN 975
6	Nakrętka	Stal Fe/Zn5; Stal nierdzewna A4 (*) PN-EN ISO 4032
7	Podkładka	Stal Fe/Zn5; Stal nierdzewna A2 (*) PN-EN ISO 4032

(*) inne wersje materiałowe na specjalne zamówienie

Opis wyrobu:

- Kołnierze wykonane z żeliwa sferoidalnego EN-GJS 400-15 oraz ze stali 1.0038
- Uszczelnienie z elastomeru EPDM
- Śruby łączące ocynkowane lub ze stali nierdzewnej
- Ochrona antykorozyjna powłoką na bazie żywicy epoksydowej, wg normy PN-EN 14901
- Znakowanie odpowiada wymaganiom normy: PN-EN 19, PN-EN 1074
- Połączenia kołnierze i przyłącz wg. PN-EN 1092-2 (DIN 2501), ciśnienie PN10 lub PN16

Zastosowanie:

W instalacjach wodociagowych, wody pitnej oraz innych płynów obojętnych chemicznie. Służą do wbudowania i demontażu armatury na rurociągu o ciśnieniu roboczym 1.6 MPa w zakresie temperatur do +70°C

Testy:

Próba ciśnieniowa wodą zgodna z PN-EN 1074-1, PN-EN 1074-2, PN-EN 12266-1
wytrzymałość korpusu 1,5 x PN
szczelność połączenia 1,1 x PN

Ze względu na ciągły rozwój firmy zastrzegamy sobie prawo do modyfikacji produkowanych wyrobów.

DN	L	D	K	Mxn	A+/ A-	Masa	
-	PN10 (PN16)				-	PN10	PN16
[mm]						[kg]	
40	180	150	110	16x4	25	9,5	
50	180	165	125	16x4	25	11,5	
65	180	185	145	16x4	25	15,5	
80	200	200	160	16x8	25	17,5	
100	200	220	180	16x8	25	20,5	
125	200	250	210	16x8	25	25,5	
150	200	285	240	20x8	25	28,5	
200	220	340	295	20x8(20x12)	25	41	43
250	220(230)	400	350(355)	20x12(24x12)	25	51	56
300	220(250)	455	400(410)	20x12(24x12)	25	74	82
350	230(260)	505(520)	460(470)	20x16(24x16)	25	88	105
400	230(270)	565(580)	515(525)	24x16(27x16)	25	115	135
450	250(270)	615(640)	565(585)	24x20(27x20)	25	135	162
500	260(280)	670(715)	620(650)	24x20(30x20)	25	143	210
600	260(300)	780(840)	725(770)	27x20(33x20)	25	199	285
700	260(300)	895(910)	840	27x24(33x24)	25	251	337
800	290(320)	1015(1025)	950	30x24(36x24)	25	327	418
900	290(320)	1115(1125)	1050	30x28(36x28)	25	392	502
1000	290(340)	1230(1255)	1160(1170)	33x28(39x28)	25	513	630
1100	300(340)	1340(1355)	1270	33x32(39x32)	25	585	790
1200	320(360)	1455(1485)	1380(1390)	36x32(45x32)	25	685	899
1400	360(380)	1675(1685)	1590	39x36(45x36)	25	-	-
1500	380(400)	1785(1820)	1700(1710)	39x36(52x36)	25	-	-
1600	390(400)	1915(1930)	1820	45x40(52x40)	25	-	-
1800	400(420)	2115(2230)	2020	45x44(52x44)	25	-	-
2000	420(440)	2325(2345)	2230	45x48(56x48)	25	-	-