

Zasuwa do rur PE miękkouszczelniona

WODA

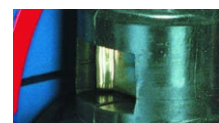

Zasuwa DN100



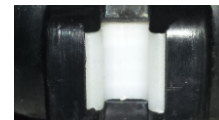
Korek zabezpieczony przed
wykręceniem w pełni zakryty
dodatkową uszczelką czyszczącą



Wrzeczono łożyskowane
w płaszczyźnie
poziomej i pionowej



Wymienna nakrętka
trzcienia



Zastosowanie
niskotarciowych elementów
ślizgowych

Opis wyrobu:

- Elastyczne pozycjonowanie rury z strefą buforową
- Mosiężny pierścień zaciskający rurę PE i zabezpieczający ją przed wysunięciem,
- Korpus, pokrywa i klin wykonane z żeliwa sferoidalnego EN-GJS 400-15
- Prosty przebieg zasuw, bez przewężeń i bez gniazda w miejscu zamknięcia
- Klin wulkanizowany na całej powierzchni tj. zewnątrz i wewnątrz gumą EPDM, NBR
- Prowadzenie klina w korpusie przez zastosowanie niskotarciowych elementów ślizgowych
- Wymienna nakrętka klina wykonana z mosiądzu prasowanego
- Trzpień ze stali nierdzewnej z walcowanym gwintem i scalonym kołnierzem trzcienia
- Wrzeczono łożyskowane za pomocą niskotarciowych podkładek z tworzywa w płaszczyznach poziomej i pionowej
- Uszczelnienie trzcienia o-ringowe, strefa o-ringowego uszczelnienia korka odseparowana od medium
- Możliwa wymiana o-ringowego uszczelnienia trzcienia pod ciśnieniem, bez konieczności demontażu pokrywy
- Korek uszczelniający wykonany z mosiądzu prasowanego zabezpieczony specjalnym pierścieniem przed wykręceniem
- Kołnierz i uszczelnienie pakowane jako komplet
- Uszczelka czyszcząca zabezpiecza korek górny uszczelnienia trzcienia przed penetracją zanieczyszczeń z zewnątrz
- Śruby łączące pokrywę z korpusem ocynkowane, wpuszczone i zabezpieczone masą zalewową
- Ochrona antykorozyjna powłoką na bazie żywicy epoksydowej, minimum 250 mikronów wg normy PN-EN 14901 Certyfikat GSK RAL
- Zgodność wyrobu z PN-EN 1074-1, PN-EN 1074-2, PN-EN 1171
- Długość zabudowy wg dokumentacji producenta JAFAR
- Znakowanie zasuw odpowiada wymaganiom normy: PN-EN 19, PN-EN 1074

Zastosowanie:

W instalacjach wodociagowych, wody pitnej oraz innych płynów obojętnych chemicznie realizowane rurami PE i PCV o ciśnieniu roboczym do 1.6 MPa w zakresie temperatur do +40°C

Wersje wykonania:

Z żeliwa sferoidalnego EN-GJS 500-7,
Śruby łączące pokrywę z korpusem ze stali nierdzewnej,
Pod napęd,
Z napędem elektrycznym lub pneumatycznym,
Z czujnikami indukcyjnymi lub elektromechanicznymi,
Ze wskaźnikiem otwarcia

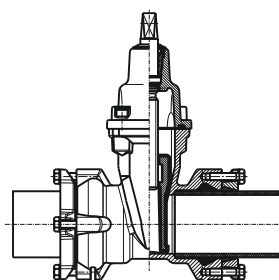
Testy:

Próba ciśnieniowa wodą zgodna z PN-EN 1074-1, PN-EN 1074-2,
PN-EN 12266-1
uszczelnienie zamknięcia 1,1 x PN
wytrzymałość korpusu 1,5 x PN

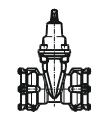
Wyposażenie:

Obudowa stała nr kat.: 9010
Obudowa teleskopowa nr kat.: 9011
Stojak ze wskaźnikiem nr kat.: 9113
Stojak pod napęd nr kat.: 9114
Skrzynka uliczna nr kat.: 9501, 9503, 9504, 9509

Montaż:



Zalecany

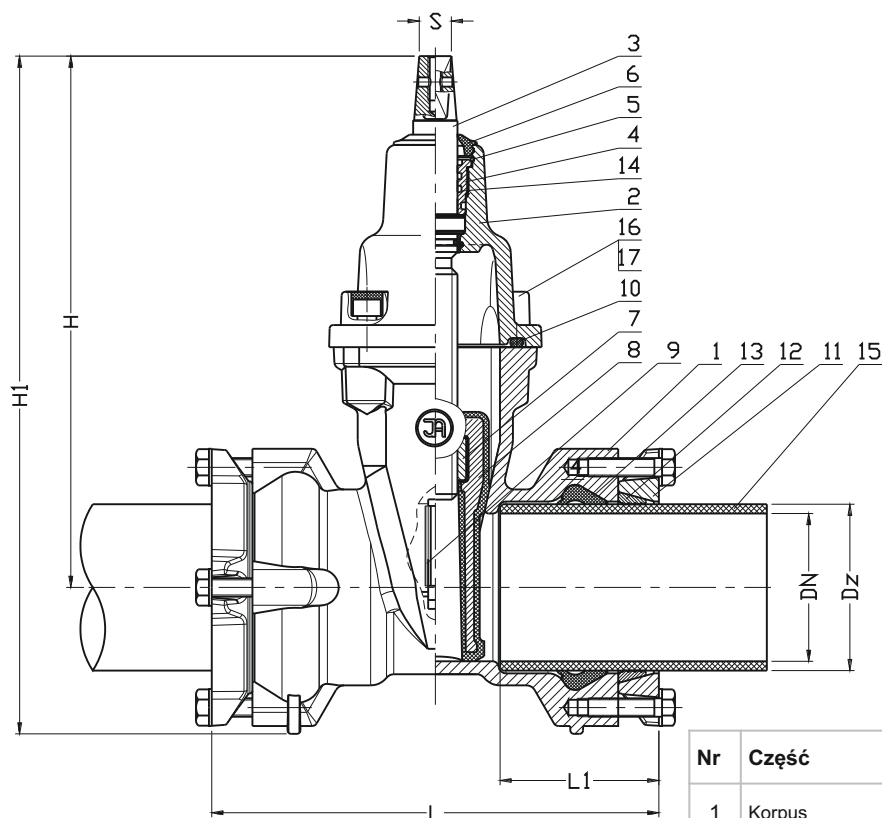


Dopuszczalny



Niedopuszczalny





Nr	Część	Materiał
1	Korpus	Żeliwo sferoidalne EN-GJS 400-15 PN-EN 1560
2	Pokrywa	Żeliwo sferoidalne EN-GJS 400-15 PN-EN 1560
3	Trzpień	Stal 1.4021 PN-EN 10027-2
4	Korek uszczelniający	Mosiądz CW617N PN-EN 1412
5	Pierścień zabezpieczający	Stal 1.1260 PN-EN 10027-2
6	Uszczelka czyszcząca	Guma EPDM, NBR(*) PN-ISO 1629
7	Nakrętka trzpienia	Mosiądz CW617N PN-EN 1412
8	Klin	Mosiądz CW617N (DN25-DN32) Żeliwo sferoidalne EN-GJS 400-15 (DN40-DN300) Guma EPDM, NBR(*) PN-EN 1412, PN-EN 1560, PN-ISO 1629
9	Ślizg	Poliacetal POM-K PN-EN ISO 29988-1
10	Uszczelka pokrywy	Guma EPDM, NBR(*) PN-ISO 1629
11	Kołnierz widlasty	Żeliwo sferoidalne EN-GJS 500-7 PN-EN 1560
12	Pierścień	Mosiądz CW617N PN-EN 1412
13	Pierścień FORSHEDA	Guma EPDM, NBR(*) PN-ISO 1629
14	Pierścień O-ring	Guma EPDM, NBR(*) PN-ISO 1629
15	Rura PE	SDR11 PN-EN 1555-2
16	Śruba	Stal Fe/Zn5, Stal nierdzewna A2(*) PN-EN ISO 4762
17	Zaślepka śruby	Parafina

(*) inne wersje materiałowe na specjalne zamówienie

DN	L	L1	H	H1	Dz	S	Masa
[mm]							[kg]
50	226	82	230	295	63	14	5
65	240	85	265	335	75	17	11
80	242	86	290	367	90	17	15
100	252	86	325	412	110	19	19
100	260	86	325	412	125	19	21
125*	280	90	365	458	125	19	29
150	326	90	457	575	160	19	38
200	366	128	534	674	200	24	56
200	366	128	534	674	225	24	58
250	400	137	650	825	250	27	87
250	420	147	650	835	280	27	97
300	472	176	708	908	315	27	135

* - W fazie wdrożenia

Ze względu na ciągły rozwój firmy zastrzegamy sobie prawo do modyfikacji produkowanych wyrobów.