

## Zasuwa miękkouszczelniona kołnierzowa wg BS 5163

**ŚCIEKI**
**WODA**

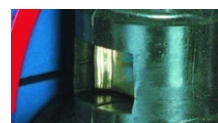

Zasuwa 2112 DN65



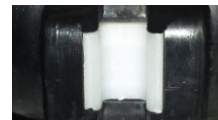
Korek zabezpieczony przed  
wykręceniem w pełni zakryty  
dodatkową uszczelką czyszczącą



Wrzeczono łożyskowane  
w płaszczyźnie  
poziomej i pionowej



Wymienna nakrętka  
trzipienia



Zastosowanie  
niskotarciowych elementów  
ślizgowych

### Opis wyrobu:

- Korpus, pokrywa i klin wykonane z żeliwa sferoidalnego EN-GJS 400-15
- Prosty przebieg zasuw, bez przewężeń i bez gniazda w miejscu zamknięcia
- Klin wulkanizowany na całej powierzchni tj. zewnątrz i wewnątrz gumą EPDM, NBR
- Prowadzenie klina w korpusie przez zastosowanie niskotarciowych elementów ślizgowych
- Wymienna nakrętka klina wykonana z mosiądzu prasowanego
- Trzpień ze stali nierdzewnej z walcowanym gwintem i scalonym kołnierzem trzpienia
- Wrzeczono łożyskowane za pomocą nisko tarcowych podkładek z tworzywa w płaszczyznach poziomej i pionowej
- Uszczelnienie trzpienia o-ringowe, strefa o-ringowego uszczelnienia korka odseparowana od medium
- Możliwa wymiana o-ringowego uszczelnienia trzpienia pod ciśnieniem, bez konieczności demontażu pokrywy
- Korek uszczelniający wykonany z mosiądzu prasowanego zabezpieczony specjalnym pierścieniem przed wykręceniem
- Uszczelka czyszcząca zabezpiecza korek górny uszczelnienia trzpienia przed penetracją zanieczyszczeń z zewnątrz
- Śruby łączące pokrywę z korpusem ocynkowane, wpuszczone i zabezpieczone masą zalewową
- Ochrona antykorozyjna powłoką na bazie żywicy epoksydowej, minimum 250 mikronów wg normy PN-EN 14901 Certyfikat GSK RAL
- Zgodność wyrobu z PN-EN 1074-1, PN-EN 1074-2, PN-EN 1171
- Połączenia kołnierzowe i przyłącze wg. PN-EN 1092-2 (DIN 2501), ciśnienie PN10, PN16
- Długość zabudowy wg BS 5163-1,
- Znakowanie zasuw odpowiada wymaganiom normy: PN-EN 19, PN-EN 1074

### Zastosowanie:

W instalacjach wodociagowych, wody pitnej, ścieków oraz innych płynów obojętnych w zakresie temperatur do +70°C

### Wersje wykonania:

Z żeliwa sferoidalnego EN-GJS 500-7,  
Śruby łączące pokrywę z korpusem ze stali nierdzewnej,  
Pod napęd,  
Z napędem elektrycznym lub pneumatycznym,  
Z czujnikami indukcyjnymi lub elektromechanicznymi,  
Ze wskaźnikiem otwarcia

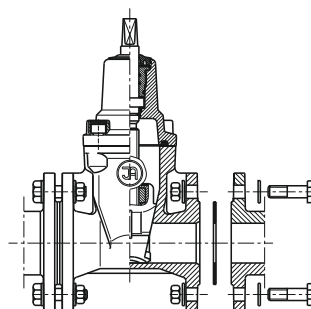
### Testy:

Próba ciśnieniowa wodą zgodna z PN-EN 1074-1, PN-EN 1074-2,  
PN-EN 12266-1  
szczelność zamknięcia 1,1 x PN;  
wytrzymałość korpusu 1,5 x PN

### Wyposażenie:

Obudowa stała nr kat.: 9010  
Obudowa teleskopowa nr kat.: 9011  
Stojak ze wskaźnikiem nr kat.: 9113,  
Stojak pod napęd nr kat.: 9114  
Kółko ręczne nr kat.: 9301,  
Skrzynka uliczna nr kat.: 9501, 9503, 9504, 9509

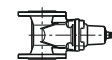
### Montaż:



Dopuszczalny

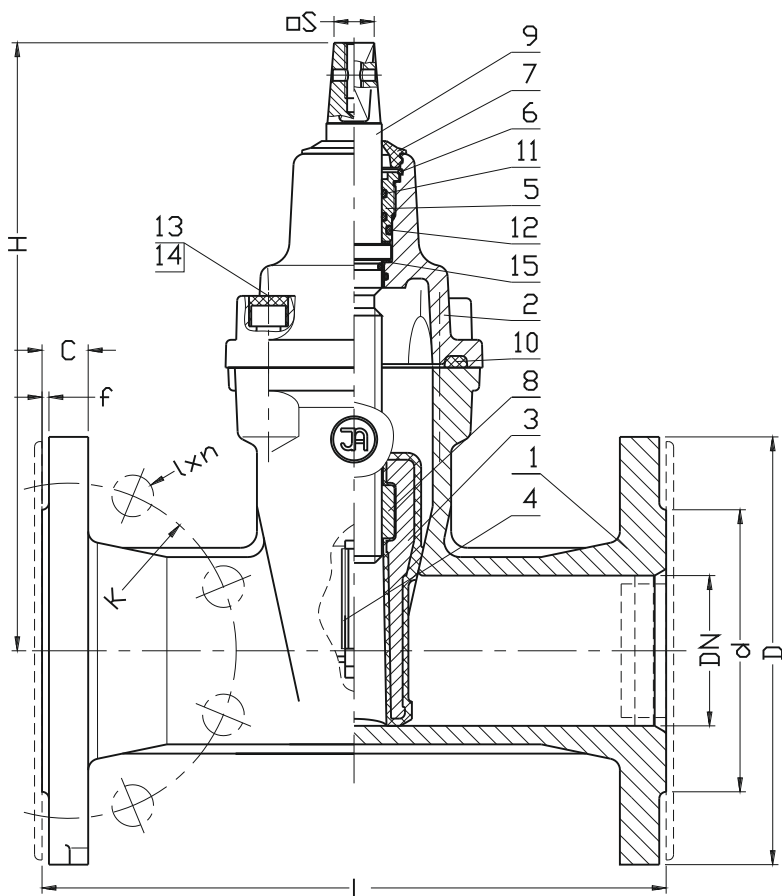


Zalecany



Niedopuszczalny





Nr	Część	Materiał
1	Korpus	Żeliwo sferoidalne EN-GJS 400-15 PN-EN 1560
2	Pokrywa	Żeliwo sferoidalne EN-GJS 400-15 PN-EN 1560
3	Klin	Żeliwo sferoidalne EN-GJS 400-15 Guma EPDM, NBR(*) PN-EN 1560, PN-ISO 1629
4	Ślizg	Poliacetal POM-K PN-EN ISO 29988-1
5	Korek uszczelniający	Mosiądz CW617N PN-EN 1412
6	Pierścień zabezpieczający	Stal 1.1260 PN-EN 10027-2
7	Uszczelka czyszcząca	Guma EPDM, NBR(*) PN-ISO 1629
8	Nakrętka trzpienia	Mosiądz CW617N PN-EN 1412
9	Trzpień	Stal 1.4021, 14462(*) PN-EN 10027-2
10	Uszczelka pokrywy	Guma EPDM, NBR(*) PN-ISO 1629
11	Pierścień O-ring	Guma EPDM, NBR(*) PN-ISO 1629
12	Śruba	Stal Fe/Zn5, Stal nierdzewna A2(*) PN-EN ISO 4762
13	Zaślepka śruby	Parafina
14	Podkładka	Poliacetal POM-K PN-EN ISO 29988-1
(*) inne wersje materiałowe na specjalne zamówienie		

DN	L	H	D	K	d	C	I	n	f	S	Ilość obr.	Masa	
			PN16(PN10)										
[mm]									-	[mm]		-	[kg]
40	165	220	150	110	84	19	19	4	3	14	11	8,5	
50	178	230	165	125	99	19	19	4	3	14	13,5	10,5	
65	190	265	185	145	118	19	19	4	3	17	14	15	
80	203	290	200	160	132	19	19	8	3	17	17	19,5	
100	229	325	220	180	156	19	19	8	3	19	21	26	
125	254	365	250	210	184	19	19	8	3	19	26	33,5	
150	267	457	285	240	211	19	23	8	3	19	26	48,2	
200	292	534	340	295	266	20	23	12(8)	3	24	34,5	73,3	
250	330	633	405	355(350)	319	22	28(23)	12	3	27	42,5	97	
300	356	708	460	410(400)	370	25	28(23)	12	4	27	51	134,5	

Ze względu na ciągły rozwój firmy zastrzegamy sobie prawo do modyfikacji produkowanych wyrobów.